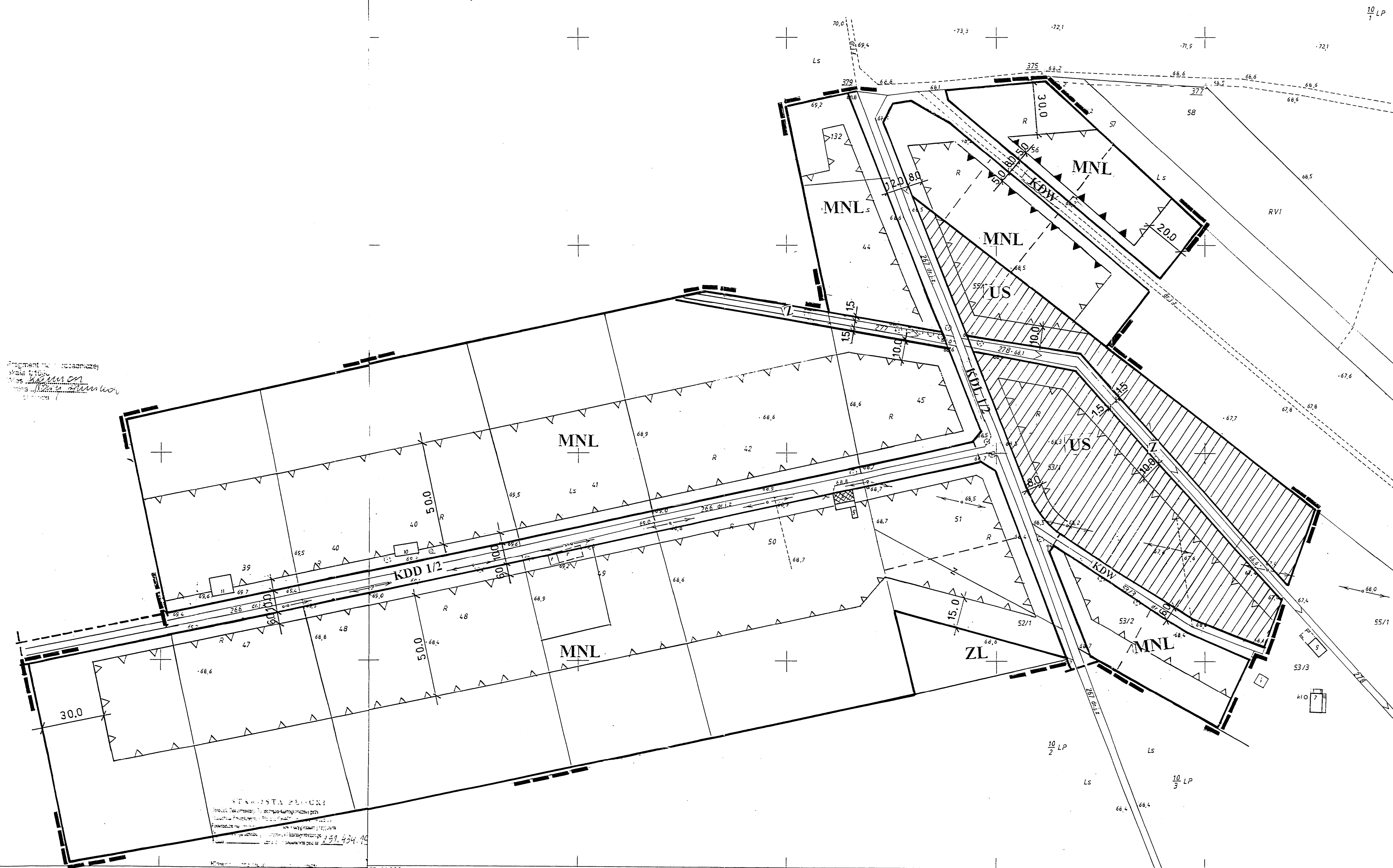
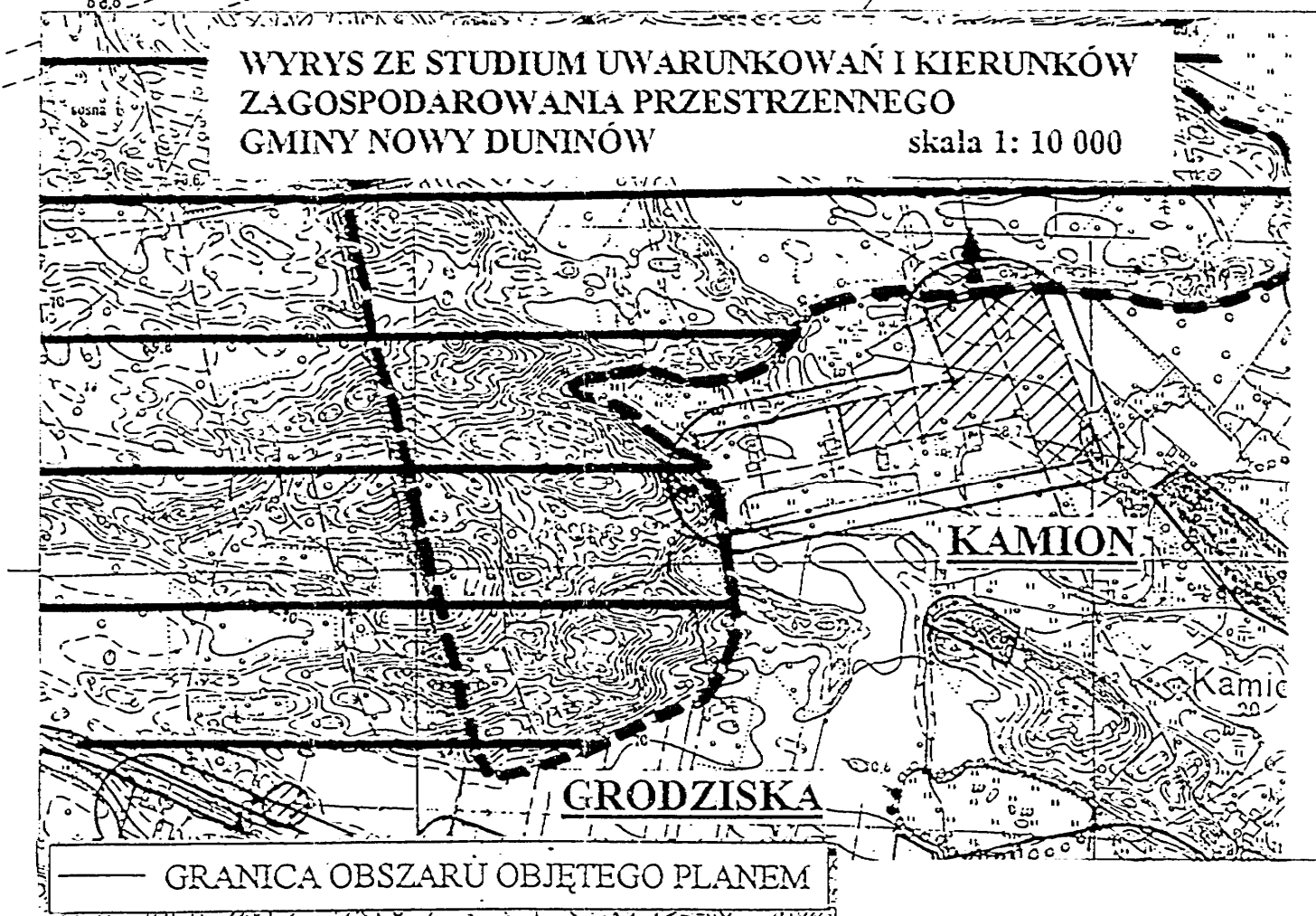


**MIEJSCOWY PLAN  
ZAGOSPODAROWANIA PRZESTRZENNEGO  
GMINY NOWY DUNINÓW  
wieś KAMION**

skala 1:1000

Zal. Nr .....  
do Uchwały Nr 158 /XXII/ 04  
Rady Gminy w Nowym Duninowie  
z dnia z dnia 10 grudnia 2004 r.



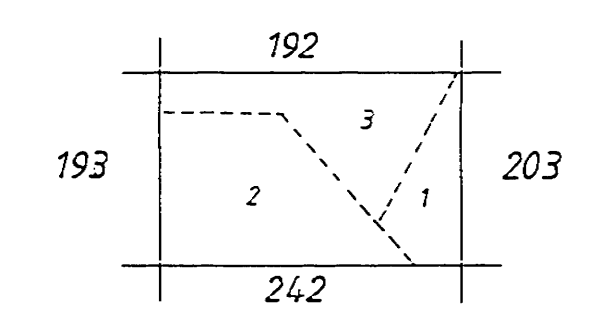
- LEGENDA:**
- [Symbol] GRANICA OBSZARU OBJĘTEGO PLANEM
  - [Symbol] LINIE ROZGRANICZAJĄCE TERENY O RÓŻNYM PRZEZNACZENIU I RÓŻNYCH ZASADACH ZAGOSPODAROWANIA
  - [Symbol] LINIE ZABUDOWY NIEPRZEKRAZALNE / OBOWIĄZUJĄCE
  - [Symbol] ZASADY PODZIAŁU I SCALEN NIERUCHOMOŚCI
  - [Symbol] MNL TERENY ZABUDOWY MIESZKANIOWEJ O CHARAKTERZE REKREACJI INDYWIDUALNEJ
  - [Symbol] US TERENY SPORTU, REKREACJI I TURYSTYKI
  - [Symbol] ZL TERENY LASÓW I ZALESIEŃ
  - [Symbol] Z TERENY ZIELENI NIURZĄDZONEJ
  - [Symbol] KDL TERENY DRÓG PUBLICZNYCH O FUNKCJI ULICY LOKALNEJ
  - [Symbol] KDD TERENY DRÓG PUBLICZNYCH O FUNKCJI ULICY DOJAZDOWEJ
  - [Symbol] KDW TERENY DRÓG WENETRZNYCH
  - [Symbol] LINIE ROZGRANICZAJĄCE TERENY ULIC O RÓŻNYCH KLASACH I KATEGORIACH
- INFORMACJE**
- [Symbol] BUDYNEK ADAPTOWANY BEZ MOŻLIWOŚCI ZMIANY OBRYSU ZEWNĘTRZNEGO
  - [Symbol] SIĘĆ WODOCIĄGOWA
  - [Symbol] SIĘĆ KANALIZACYJNA
  - [Symbol] PROGRAMOWANA SIĘĆ GAZOWA
  - [Symbol] URZĄDZENIA ELEKTROENERGETYKI - STACJA TRANSFORMATOROWA

Mazowieckie Biuro Planowania Przestrzennego i Rozwoju Regionalnego	
ODDZIAŁ TERENOWY W PŁOCKU	
03-402 PŁOCK, ul. Jachowicza 30 tel./fax: (024) 262-59-88	
Zleceniodawca	Gmina Nowy Duninów
Zespół projektowy	mgr inż. Alicja Peja - Jaworska - generalny projektant upr. urbanistyczne Nr 1500 mgr inż. arch. Piotr Brzeski - projektant tech. bud. Barbara Laskowska tech. bud. Ewa Garstka mgr Ewa Baranowska tech. ekon. Elżbieta Dominiak mgr inż. Maria Adamczak

251.434.193  
1:1000  
2646

251.434.194  
1:1000

**MAPA SYTUACYJNO-WYSOKOŚCIOWA**  
Założona w r 1994 przez  
**BIURO USŁUG GEODEZYJNYCH - WIESŁAW KOZŁÓWSKI**  
Płock ul. Grodzka 11



*Kamion*  
1. wieś - Karolewo  
2. wieś - Kamion  
3. PGL Nadl. Duninów w Nowa Wies

29.02.94 2647-19/94  
02/14/94