

UCHWAŁA NR 219/XXIX/97
Rady Gminy w Nowym Duninowie
Z dnia 25 kwietnia 1997 roku

W sprawie miejscowego planu zagospodarowania przestrzennego
Zespołu zabudowy letniskowej we wsi Lipinki
Gmina Nowy Duninów

Na podstawie art. 26 z dnia 7 lipca 1994 roku o
zagospodarowaniu przestrzennym Dz. U. Nr 89 poz. 415 z 1994 r. oraz art.
18 ust. 2 pkt. 5 i art. 48 ust. 1. Ustawy z dnia 8 marca 1990 r. o samorządzie
terytorialnym Dz. U. Nr. 13 poz. 74 z 1997 r. z późniejszymi zmianami –
Rada Gminy w Nowym Duninowie uchwala, co następuje:

§ 1

Uchwala się miejscowy plan zagospodarowania przestrzennego
zespołu zabudowy letniskowej we wsi Lipinki, obejmujący
działki nr ewid. 42 i 43.

§ 2

Podstawą merytoryczną opracowania planu stanowią:

1. ustalenia miejscowego planu ogólnego zagospodarowania
gminy Nowy Duninów zatwierdzone Uchwałą Nr 37/V/94 z dnia
26.10.1994 r.
2. warunki planu ogólnego gminy Nowy Duninów (pismo z dn.
12.09.1994.)

§ 3

Integralną częścią planu jest rysunek planu, stanowiący załącznik do
niniejszej uchwały.

§ 4

Ustalenia formalna dotycząca postępowania zmierzającego do
podziału terenu i zabudowy oraz zagospodarowania działek:

1. budowa obiektów kubaturowych powinna być poprzedzona
realizacją systemów infrastruktury, szczególnie w zakresie wody, ścieków
i wyposażenia w energię elektryczną.

2. zabudowa poszczególnych działek możliwa jest po dokonaniu podziału geodezyjnego, opracowaniu dokumentacji technicznej i uzyskaniu pozwolenia na budowę.
3. dla prawidłowego zapewnienia realizacji całego zespołu oraz później dla potrzeb eksploatacyjnych należy powołać Zarząd budowy i utrzymania Zespołu Działek Letniskowych, reprezentujący poszczególnych właścicieli,
4. autorzy planu miejscowego zastrzegają sobie prawo do kontynuacji pracowania na etapie planów realizacyjnych i architektonicznych-budowlanych.

§ 5

Warunki architektoniczno –architektoniczne zagospodarowania i zabudowy terenu:

1. dojazd do zespołu działek letniskowych od drogi publicznej Nr 61 projektowanymi drogami pieszo- jezdnyymi o szer. 12,00 m w liniach rozgraniczających.
2. na jednej działce dopuszcza się realizację jednego budynku w funkcję pomocniczą (np. garaż, magazynek sprzętu sportowego, ogrodniczego) należy zaprojektować jako powierzchnie zblokowane w jedną kubaturę z funkcją letniskową.
3. architektura obiektu i sposób zagospodarowania terenu nie może naruszać wartości krajobrazowych,
4. architektura obiektu:
 - zabudowa parterowa z wykorzystaniem poddaszu
 - dach dwuspadowy, kryty blachą w kolorze brązu lub zbliżony do barwy dachówki, którą również duszcza się do pokrycia dachu,
 - obowiązujący układ kaleniowy dachu i charakter zabudowy wg rys. planu (załącznik)
 - ogrodzenie dla każdej enklawy w liniach rozgraniczających dróg, granice wewnętrzne pomiędzy poszczególnymi działkami nie ogrodzone
5. uzbrojenie terenu:
 - obowiązuje uporządkowana gospodarka wodno-ściekowa rozwiązana w sposób nie naruszający ochrony środowiska przyrodniczego,
 - zaopatrzenie działek w wodę pitną – ze studni indywidualnych lub zbiorczej studni głębinowej z hydroforem i stacją uzdatniania wody,
 - odprowadzanie ścieków do przydomowych oczyszczalni lub szczelnych zbiorników nieczystości bez możliwości rozsączkowania ścieków w gruncie,
 - miejsca kompostowania odpadów lokalizować w sposób nie kolidujący z prawami sąsiadów.

- 3 -

- ewentualne ogrzewanie budynku letniskowego-
elektryczne lub olejowe z własnej kotłowni.

§ 6

Wykonanie niniejszej uchwały powierza się Zarządowi Gminy
w Nowym Duninowie.

§ 7

Zgodnie z art.10 ust.3 ; art.36 ust.3 ustawy o zagospodarowaniu
przestrzennym ustala się jednorazową opłatę od wzrostu
wartości nieruchomości w wysokości 0%.

§ 8

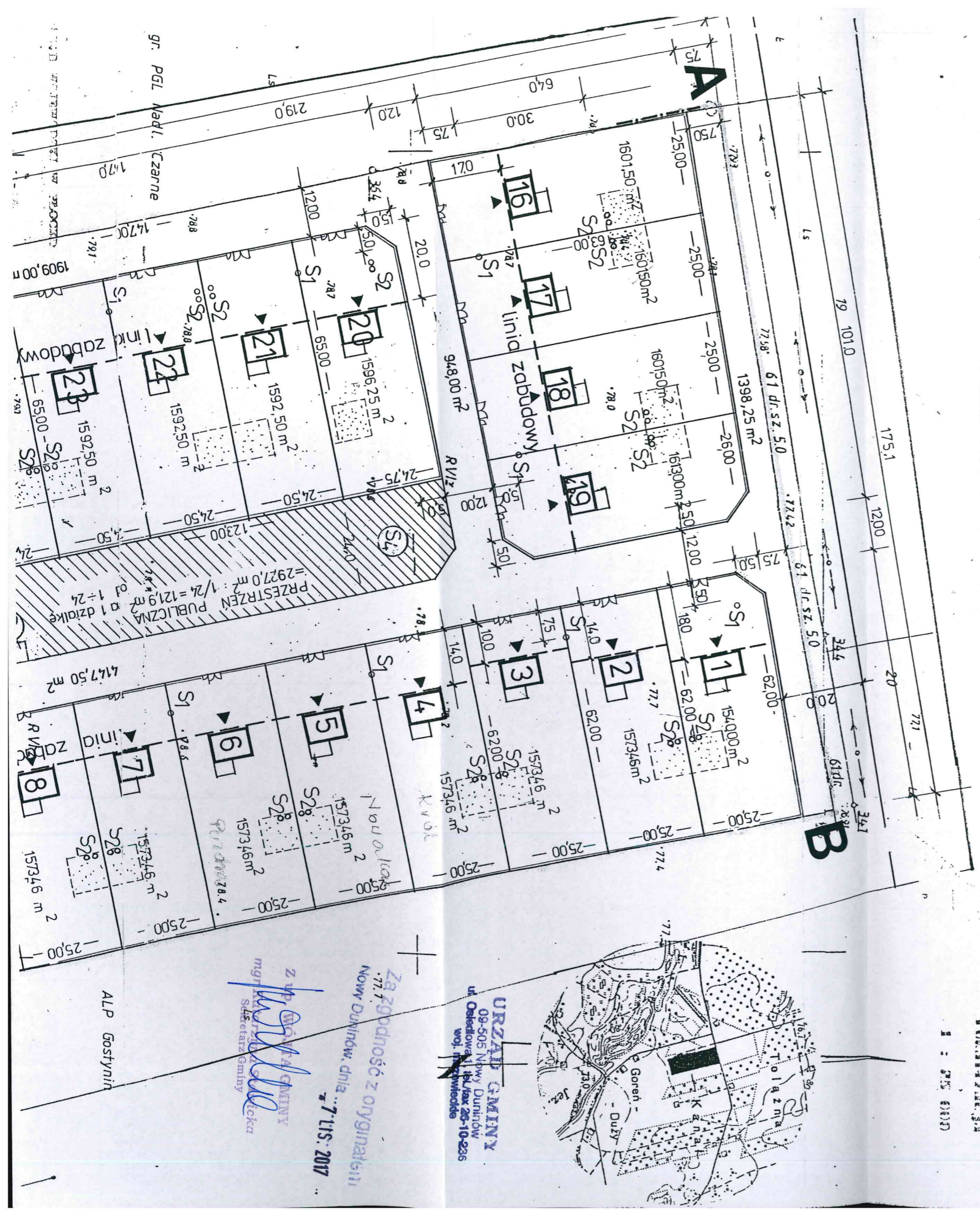
Uchwała wchodzi w życie po upływie 14 dni od dnia jej ogłoszenia
w Dzienniku Urzędowym Województwa Płockiego.

Przewodniczący Rady Gminy

Mirosław Krysiak

MIEJSCOWY PLAN ZAGOSPODAROWANIA PRZESTRZENNEGO 1:1000 ZESPÓŁ ZABUDOWY LETNISKOWEJ DZIAŁEK NR 42 I NR 43 LIPIANKI GM NOWY DUNINÓW

1 : 25 000



URZĄD GMINY
09-505 Nowy Duninów
ul. Oskodowa 18a/fax 26-10-236
wof. rzyszchodke

Z WÓJTA GMINY
mgr inż. *[Signature]*
Sekretarz Gminy

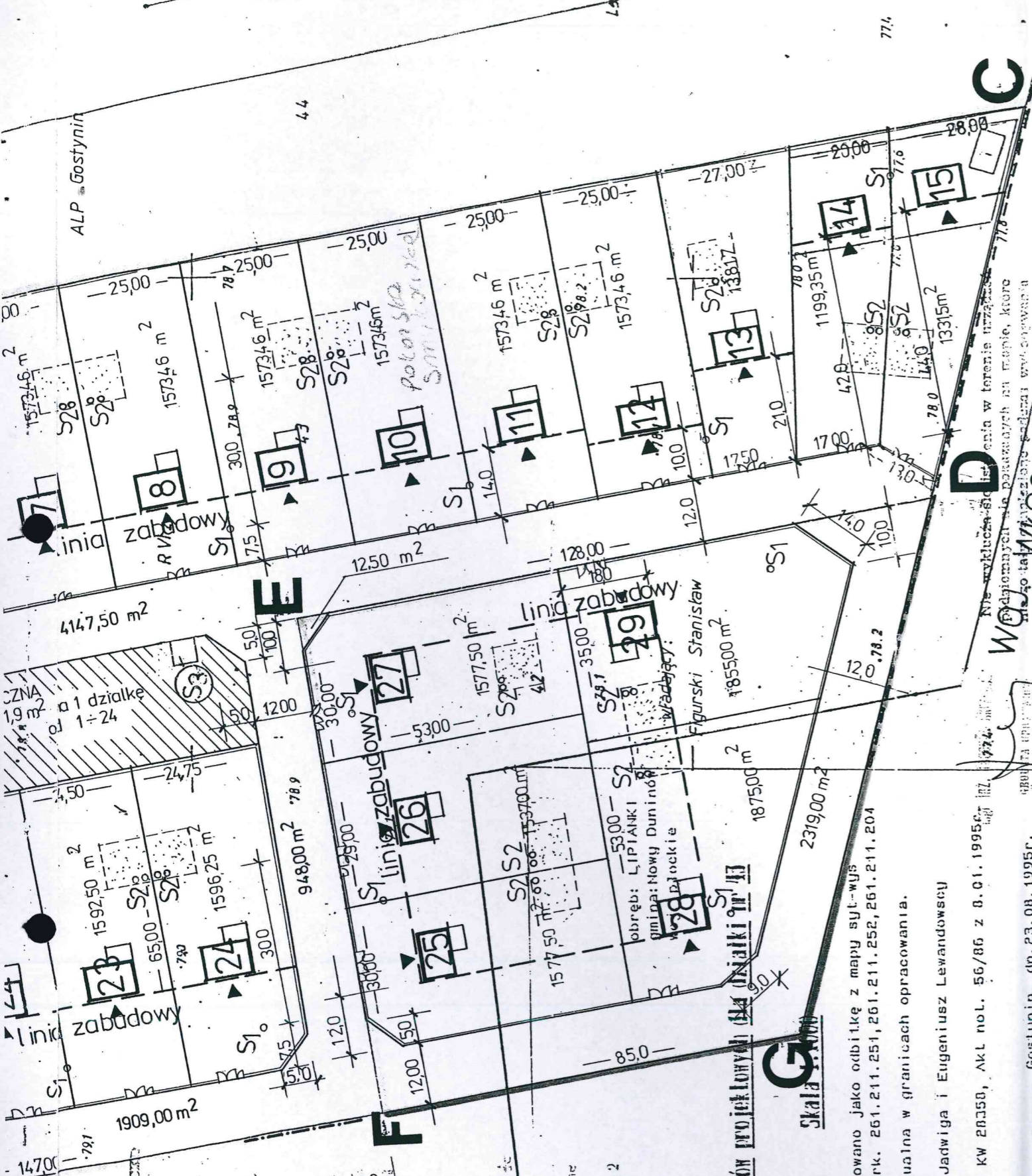
Za zgodność z oryginałem:
Nowy Duninów, dnia 17.11.2017

ALP Gostynin

gr. PGL Nadl. Czarne
1909,00 m²

PRZESTRZEŃ PUBLICZNA o 1 działkę
= 2927,0 m² : 1/24 = 1219 m²

ul. POL. NAZI. CZARNE 1/70
 ul. w COPTUMME
 ul. 1056/85
 ul. 2701-8/85
 data 31.08.25
 nr rob. 76/95



Wsp. niniejszą mapę wykonał
 Przedsiębiorstwo Geodezyjne
 »GEO M A X«
 09-500 Gostynin, ul. Dworka 2
 № 59-49
 nr rob. 76/95

Mapa do celów projektowych dla działki nr 13
 Skala 1:1000

Mapę opracowano jako odbitkę z mapy syt.-wys.
 w skali 1:1000 ark. 261.211.251, 261.211.252, 261.211.204

Mapa aktualna w granicach opracowania.
 Właściciel działki: Jadwiga i Eugeniusz Lewandowscy
 Podstawa prawna: KW 20350, AKL noL. 56/86 z 0.01.1995r.
 Gostynin, dn. 23.08.1995r.

URZĄD GMINY
 09-505 Nowy Dunińów
 ul. Ostrowska 1, tel./fax 26-10-236
 woj. mazowieckie

Z PRACOWNI
 mgr inż. Krystyna Krawiec
 Sekretarz Gminy

LEGENDA :

ABCDEF

GRANICA DZIAŁKI NR 43	
ilość działek - 24	
pow. działek - 37122,25m ²	
pow. dróg - 9350,75m ²	
pow. publiczna - 2927,00m ²	
1/24 = 121,9m ²	
na 1 działkę	
pow. całkowita 49400,00 m ²	

DEFGD

GRANICA DZIAŁKI NR 42	
ilość działek - 5	
pow. działek - 8422,00 m ²	
pow. dróg - 2331,50 m ²	
pow. całkowita - 10753,50 m ²	

DZIAŁKI NR 43 i 42 RAZEM	
ilość działek 29	
pow. działki 45544,25m ²	
pow. dróg 11682,25m ²	
pow. publiczna 2927,00m ²	
pow. całkowita 60153,50m ²	

Uwaga: wymiary granic podano orientacyjnie - uszczegółowić w terenie.

1-29

PROJEKTOWANA LINIA ZABUDOWY.	
DZIAŁKI ZABUDOWY LETNSKOWEJ	
PRZESTRZEŃ PUBLICZNA	
DROGI	

- (S1) STUDNIA KOPANA
- (S2) SZAMBO SZCZELNE
- (S3) ŚMIETNIK Z SEGREGACJĄ ODPADÓW ZLOKALIZOWANY W PRZESTRZENI PUBLICZNEJ NA UTWARDZONYM PŁACU
- (S4) ALTERNATYWNE - STUDNIA GŁĘBOKIE + HYDROFOR + STACJA UZDATNIANIA WODY ZLOKALIZOWANA W PRZESTRZENI PUBLICZNEJ ZGODNIE Z WYSTĘPOWAJĄCYMI WÓD GŁĘBINOWYCH
- ALTERNATYWNE - INDYWIDUANE OCZYSZCZALNIE ŚCIEKÓW - POLETKA ROZSACZAJĄCE

OGRODZENIE Z BRAMA WIAZDOWA

URZĄD GMINY
 ul. Bieleńska 50, 09-500 Płock
 tel. 228-20 41x 83671
 bez dowozu

Mycopisawo, bez dowozu