

UCHWAŁA Nr 55/VI/11
Rady Gminy Nowy Duninów
z dnia 13 maja 2011 r.

w sprawie przystąpienia do sporządzenia miejscowego planu
zagospodarowania przestrzennego dla terenów zabudowy rekreacyjnej
w miejscowości Soczewka

Na podstawie art. 18 ust. 2 pkt 5 ustawy z dnia 8 marca 1990 r. o samorządzie gminnym (tekst jednolity Dz. U. Nr 142 poz. 1591 z 2001r., Nr 23 poz.220, Nr 62 poz. 558, Nr 113 poz. 984, Nr 153 poz. 1271, Nr 214 poz. 1806 z 2002r., Nr 80 poz. 717, Nr 162 poz. 1568 z 2003r., Nr 102 poz. 1055, Nr 116 poz. 1203, Nr 167 poz. 1759 z 2004r., Nr 172 poz. 1441, Nr 175 poz. 1457 z 2005r., Nr 17 poz. 128, Nr 181 poz. 1337 z 2006r., Nr 138 poz. 974, Nr 173 poz. 1218 z 2007r.) oraz art. 14 ust. 1 ustawy z dnia 27 marca 2003 r. o planowaniu i zagospodarowaniu przestrzennym (Dz. U. z 2003 r. Nr 80, poz. 717, z 2004r. Nr 6 poz. 41, Nr 141 poz. 1492, z 2005r. Nr 113 poz. 954, Nr 130 poz. 1087, z 2006r. Nr 45 poz. 319, Nr 225 poz. 1635, z 2007r. Nr 127 poz. 880, z 2008r. Nr 123 poz. 803, Nr 109 poz. 1227, Nr 201 poz. 1237, Nr 220 poz. 1413, z 2010r. Nr 24 poz. 124, Nr 75 poz. 474, Nr 106 poz. 675, Nr 119 poz. 804, Nr 130 poz. 871, Nr 149 poz. 996, Nr 155 poz. 1043) **Rada Gminy Nowy Duninów uchwala, co następuje:**

§ 1

Przystąpić do sporządzenia Miejscowego planu zagospodarowania przestrzennego dla terenów zabudowy rekreacyjnej w miejscowości Soczewka.

Zakres opracowania obejmuje część działki nr ewid. 284 położonej w obrębie geodezyjnym Soczewka. Integralną częścią niniejszej Uchwały jest załącznik graficzny - przedstawiający granice obszaru objętego planem.

§ 2

Przedmiotem planu jest zmiana przeznaczenia terenów określonych według ewidencji jako grunty leśne (w obowiązującym Studium jako ośrodki czasowo-wypoczynkowe) na funkcję zabudowy rekreacyjnej oraz określenie sposobów ich zagospodarowania i zabudowy.

§ 3

Wykonanie uchwały powierza się Wójtowi Gminy Nowy Duninów.

§ 4

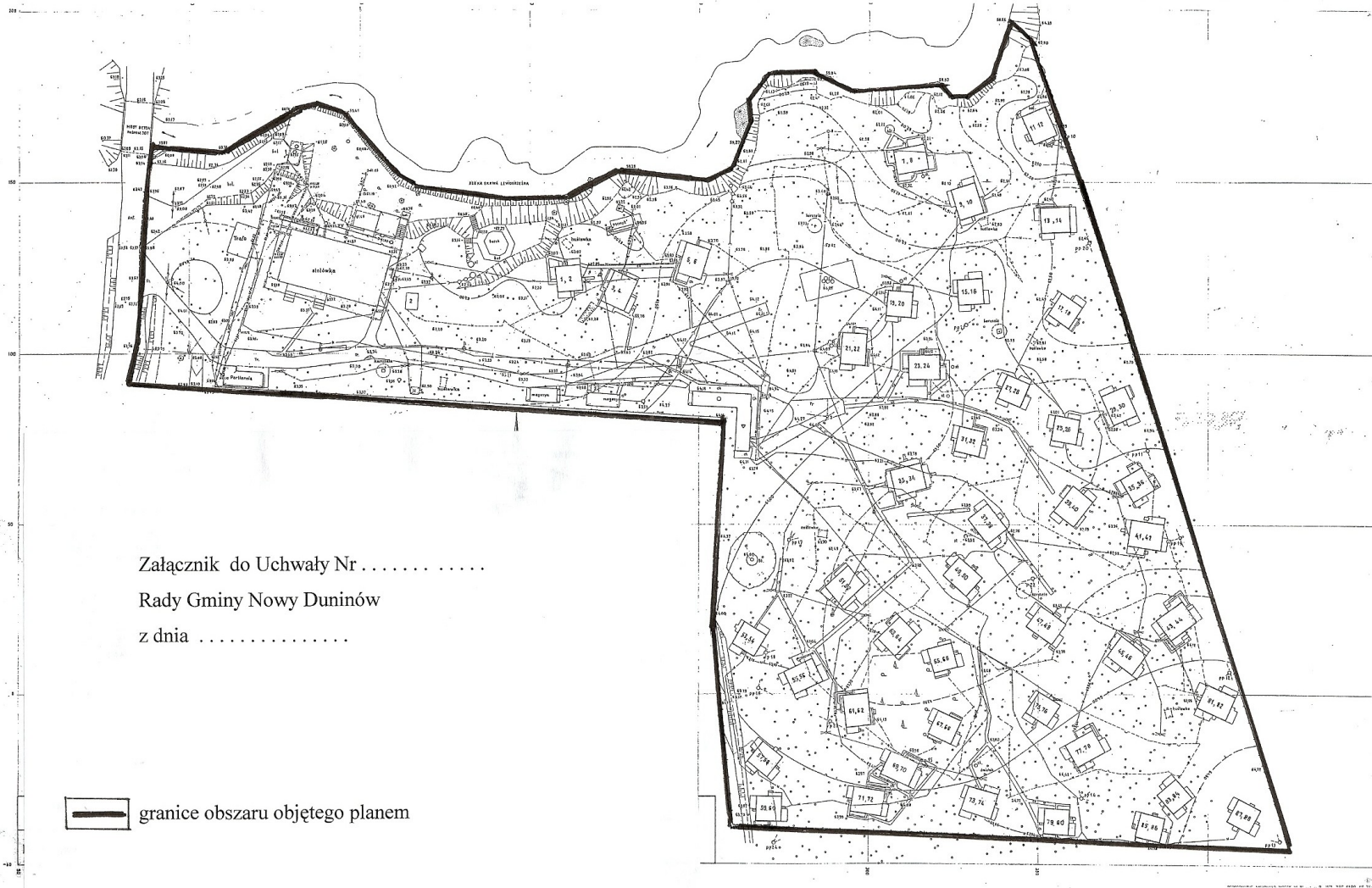
Uchwała wchodzi w życie z dniem podjęcia i podlega wywieszeniu na tablicy ogłoszeń w Urzędzie Gminy w Nowym Duninów.

U Z A S A D N I E N I E

do Uchwały Nr 55/VI/11
Rady Gminy Nowy Duninów
z dnia 13 maja 2011 r.

Zgodnie z art. 14 ust. 5 i art. 32 ust. 1 ustawy z dnia 27 marca 2003r o planowaniu i zagospodarowaniu przestrzennym Wójt Gminy Nowy Duninów dokonał analizy zmian w zagospodarowaniu przestrzennym gminy w nawiązaniu do ustaleń „Studium uwarunkowań i kierunków zagospodarowania przestrzennego gminy Nowy Duninów”, która wykazała, co następuje:

- część działki nr ewid. 284 w obrębie Soczewka określona w ewidencji gruntów jako lasy i grunty leśne zagospodarowana jest w postaci domków campingowych o funkcji zabudowy czasowo - rekreacyjnej.
- W związku z zamiarem uregulowania stanu prawnego części działki leśnej nr ewid. 284 w obrębie Soczewka, w dniu 13.04.2011r. wpłynął wniosek od użytkowników o przystąpienie do sporządzenia Miejscowego planu zagospodarowania przestrzennego dla części w/w działki - obszaru użytkowanego przez Stowarzyszenie Właścicieli Domków Rekreacyjnych „NAD SKRWA”.
- Działka nr ewid. 284 we wsi Soczewka położona jest w obowiązującym „Studium uwarunkowań i kierunków zagospodarowania przestrzennego gminy Nowy Duninów” w strefie terenów określonych jako ośrodki czasowo-wypoczynkowe.
- Wobec powyższego stwierdza się zasadność dokonania zmiany przeznaczenia części działki nr ewid. 284 w obrębie Soczewka i podjęcie sporządzenia miejscowego planu na przedmiotowym terenie biorąc pod uwagę w/w przesłanki. Przeznaczenie części działki na cele rekreacyjne stanowi kontynuację istniejącego zainwestowania i umożliwi w sposób kompleksowy zagospodarowanie i użytkowanie terenu, wpisuje się w ustalenia polityki przestrzennej gminy określonej w „Studium”.



Załącznik do Uchwały Nr
Rady Gminy Nowy Duninów
z dnia

 granice obszaru objętego planem