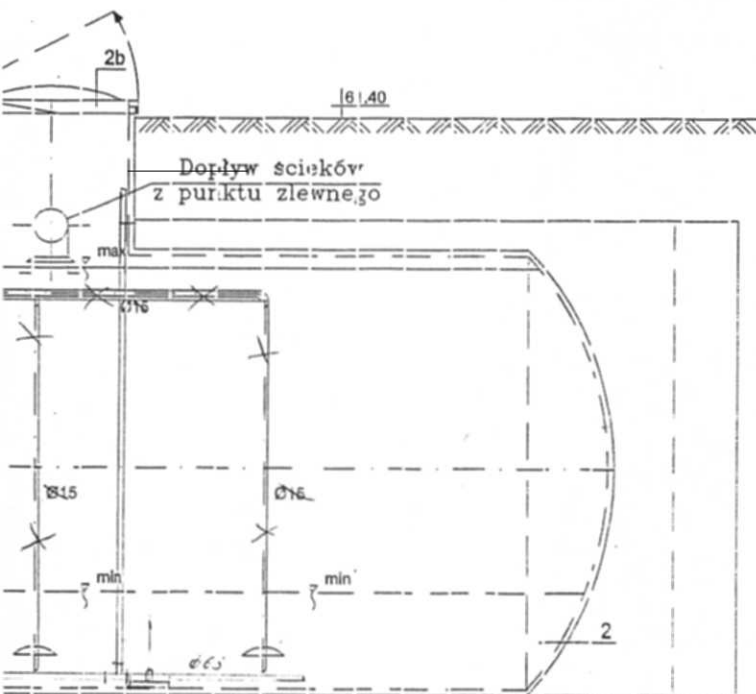


PRZEKRÓJ A-A

1:25

UWAGA!! Szczegółowe rysunki
mortazu stacji zlewniczej
w/g wytycznych ENKO.



25.04.2002
ZMIANY: MANIEJONA ESTEREM
CZĘŚCIOWY

Projektant Instalacji Sanitarnych
Wit Woźniak
Nr Upr. 151/85 a i b

rys powykonawczy

KIEROWNIK BUDÓW

Jerzy Sorys
wpr. bud. 74/80

BIOVAC Sp. z o.o. Kielce		
Miejscowość: Duninów Nowy		
Obiekt: Oczyszczalnia ścieków		
Projekt budowlano - wykonawczy		
Projektant:	Wit Woźniak	151/85
Sprawca:	mgr inż. E. Ruszek	KL 73/90
Kierownik:	mgr inż. M. Gałarowska	
tytuł:	PRZEKRÓJ A-A	data: 01.2002
		nr: 6

POMIESZCZENIE KRATY

