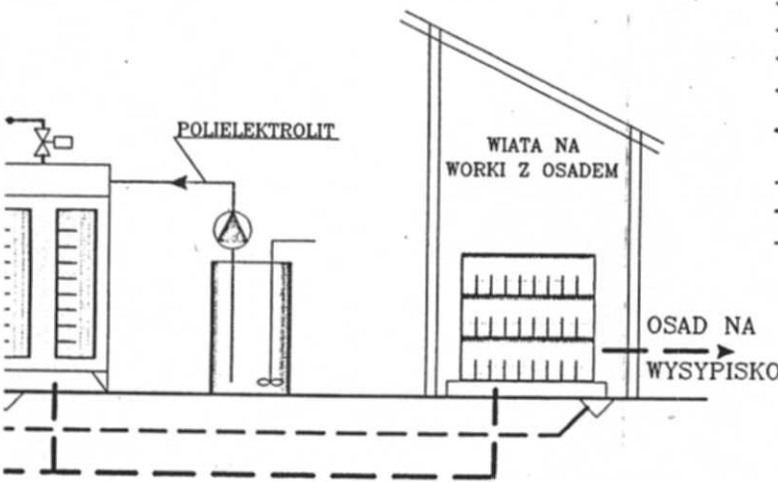
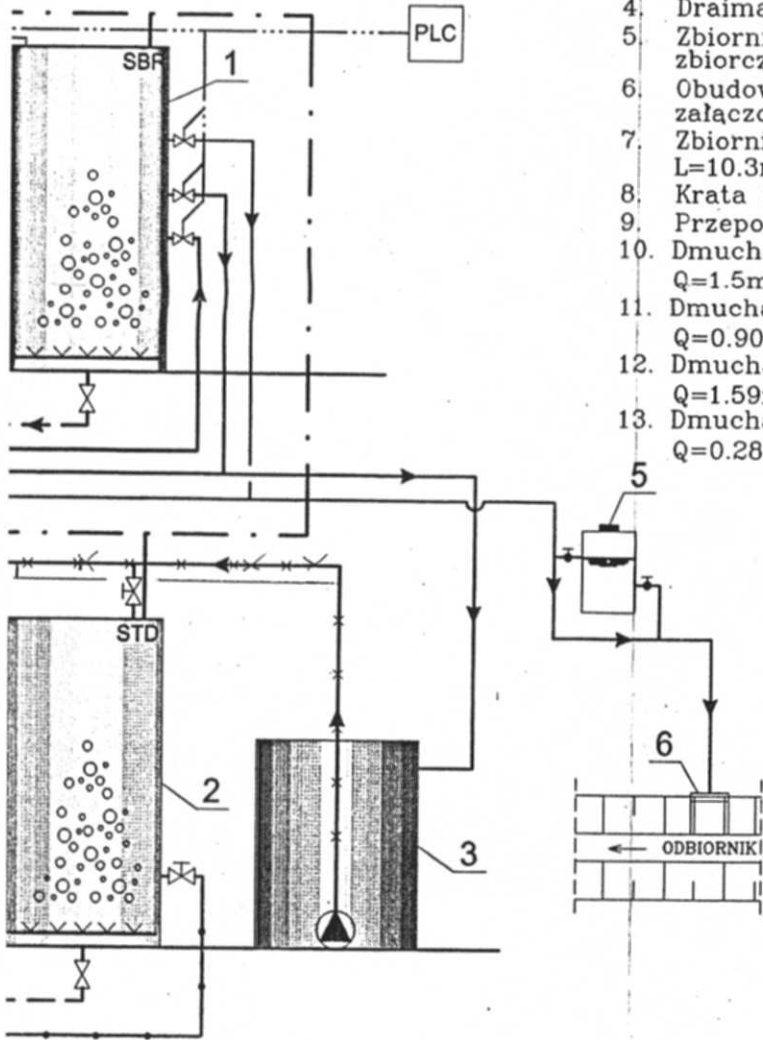


LEGENDA

1. Reaktor $V=15m^3$; $D=2150mm$; $H=4750mm$ szt.6
2. Zbiornik stabilizacji osadu $V=15m^3$; $D=2150mm$; $H=4750mm$ szt.2
3. Zbiornik $5m^3$, $D=1330mm$; $H=1620mm$ szt.1
4. Draiad Moduł 04 BM szt.1
5. Zbiornik do poboru prób z naczyniem zbiorczym szt.1
6. Obudowa wylotu żelbetowa w/g załączonego rysunku szt.1
7. Zbiornik retencyjny $V=30m^3$; $Dw=2000mm$; $L=10.3m$ szt.1
8. Krata 2-workowa SD 02 szt.1
9. Przepompownia ścieków w/g rysunku szt.1
10. Dmuchawa ROBUSCHI typ RBL 10 $Q=1.5m^3/min$; $P=0.5bar$; $Ns=4.0kW$ szt.1
11. Dmuchawa ROBUSCHI typ RBL 10 $Q=0.90m^3/min$; $P=0.5bar$; $Ns=3.0kW$ szt.1
12. Dmuchawa Spomasz typ DR 92T $Q=1.59m^3/min$; $P=0.5bar$; $Ns=3.0kW$ szt.2
13. Dmuchawa Spomasz typ DR 80T $Q=0.28m^3/min$; $P=0.4bar$; $Ns=1.1kW$ szt.1



LEGENDA

- ścieki surowe
- · - · - odpowietrzenie
- - - - - przelew + drenaż
- osad
- * * * * * przewód tłoczny osadu
- ścieki oczyszczone
- • — • — przewód osadowy do Draiadu
- - - - - trasa transportu skratek i wysuszonego osadu
- · - · - · - instalacja elektryczna
- · - · - · - sprężone powietrze
- roztwór PIX

rys. POLYKONARCTY

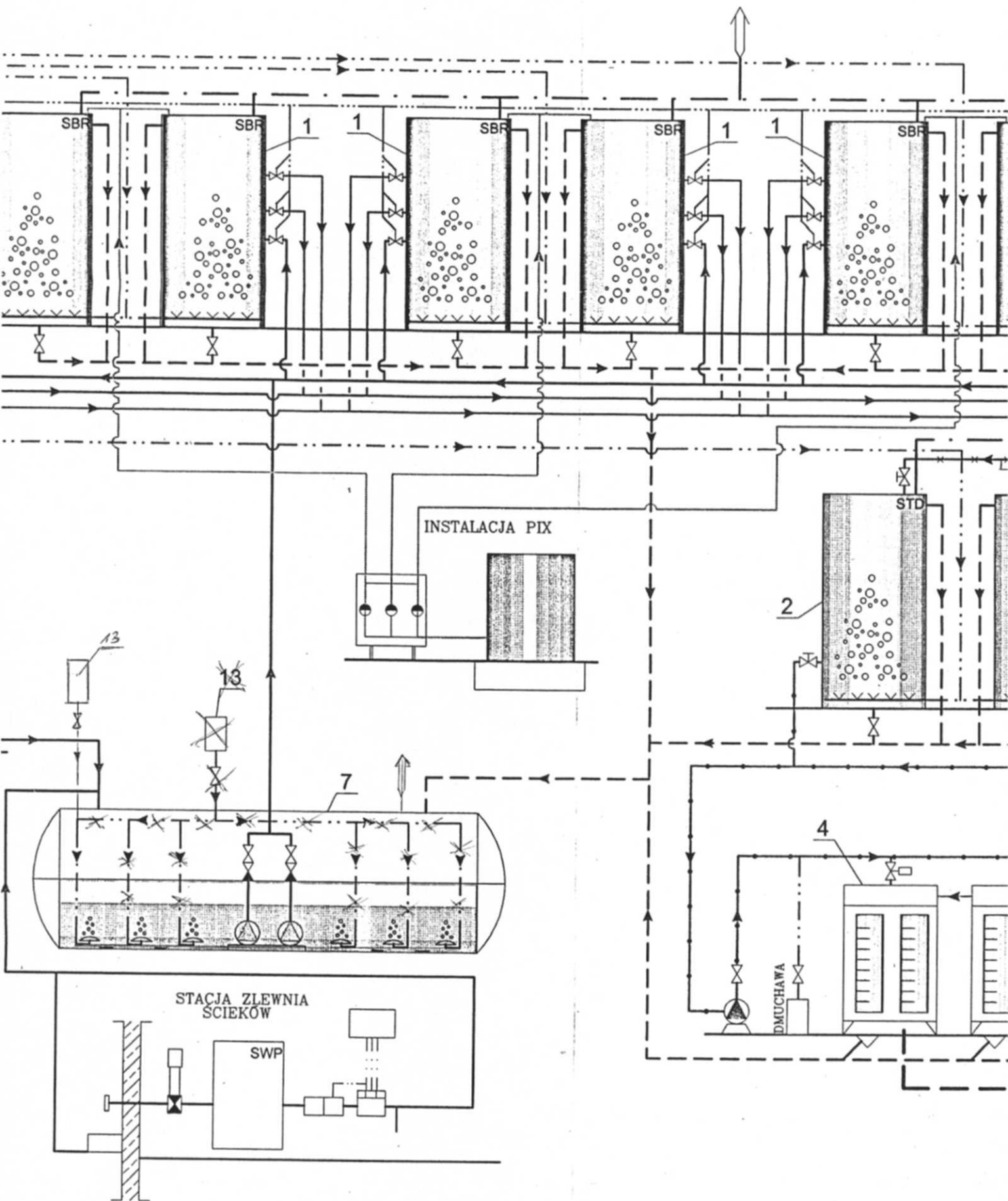
KIEROWNIK BUDÓW

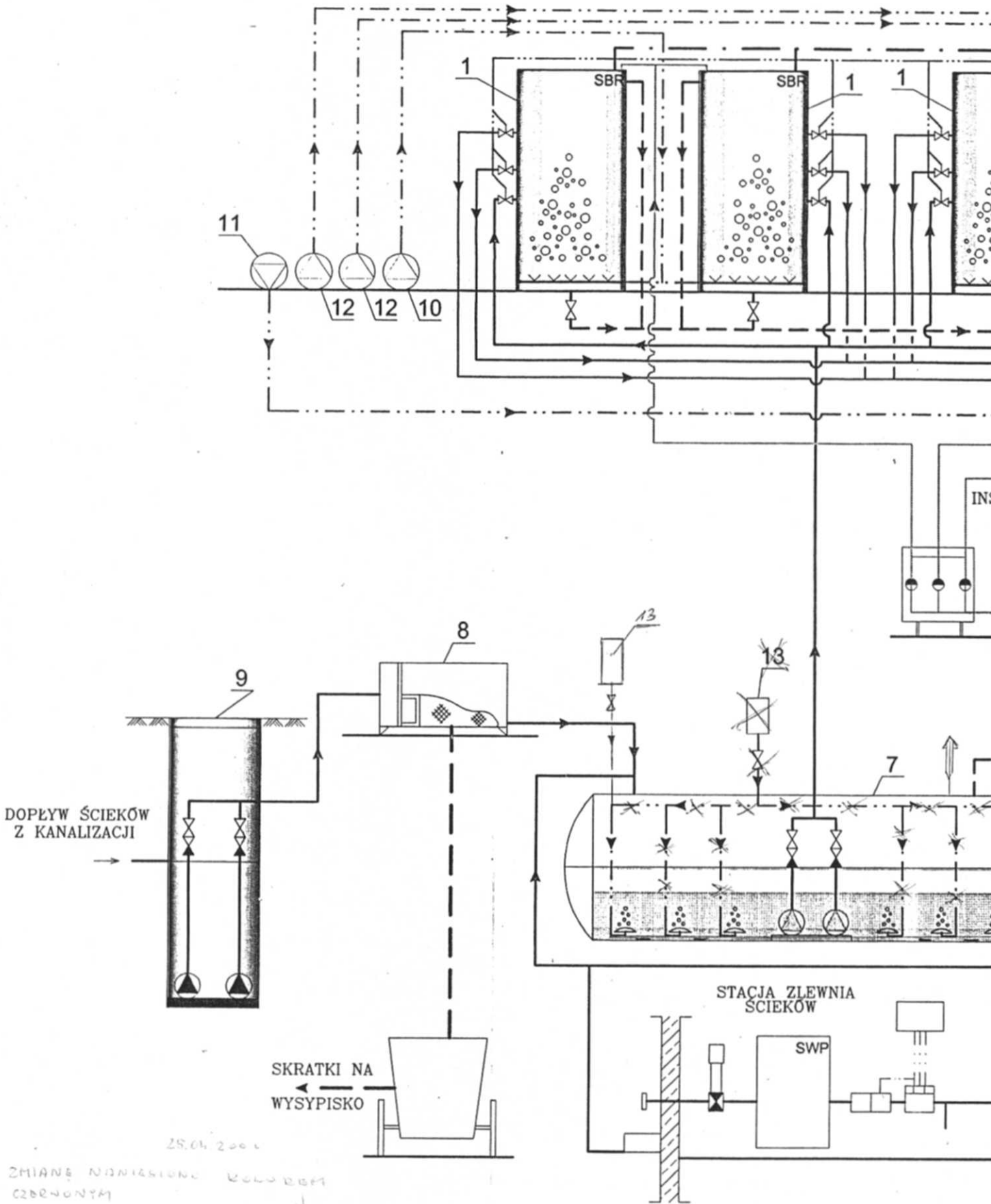
Jerzy Sorys
upr. bud. 74/80

ZALĄCZNIK 7

BIOVAC Sp. z o.o. Kielce		
Miejscowość: Duninów Nowy		
Obiekt: Oczyszczalnia ścieków		
Projekt budowlano - wykonawczy		
Projektant: Wit Woźniak	151/85	<i>[Signature]</i>
Sprawdził: mgr inż. E.Russek	KL 73/90	
Kierownik: mgr inż. M. Gadarowska		
tytuł: SCHEMAT OCZYSZCZALNI ŚCIEKÓW	data: 01.2002	rys: 5

SCHEMAT TECHNOLOGICZNY OCZYSZCZALNI ŚCIEKÓW SBR





DOPEŁYW ŚCIEKÓW
Z KANALIZACJI

SKRATKI NA
←
WYSYPISKO

25.04.2000

ZMIANA NADMIAROWEJ KOLOROWY
CZEBENONTA

Projektant Instalacji Sanitarnych
Wit Woźniak
Nr Upr. 151/85 a i b