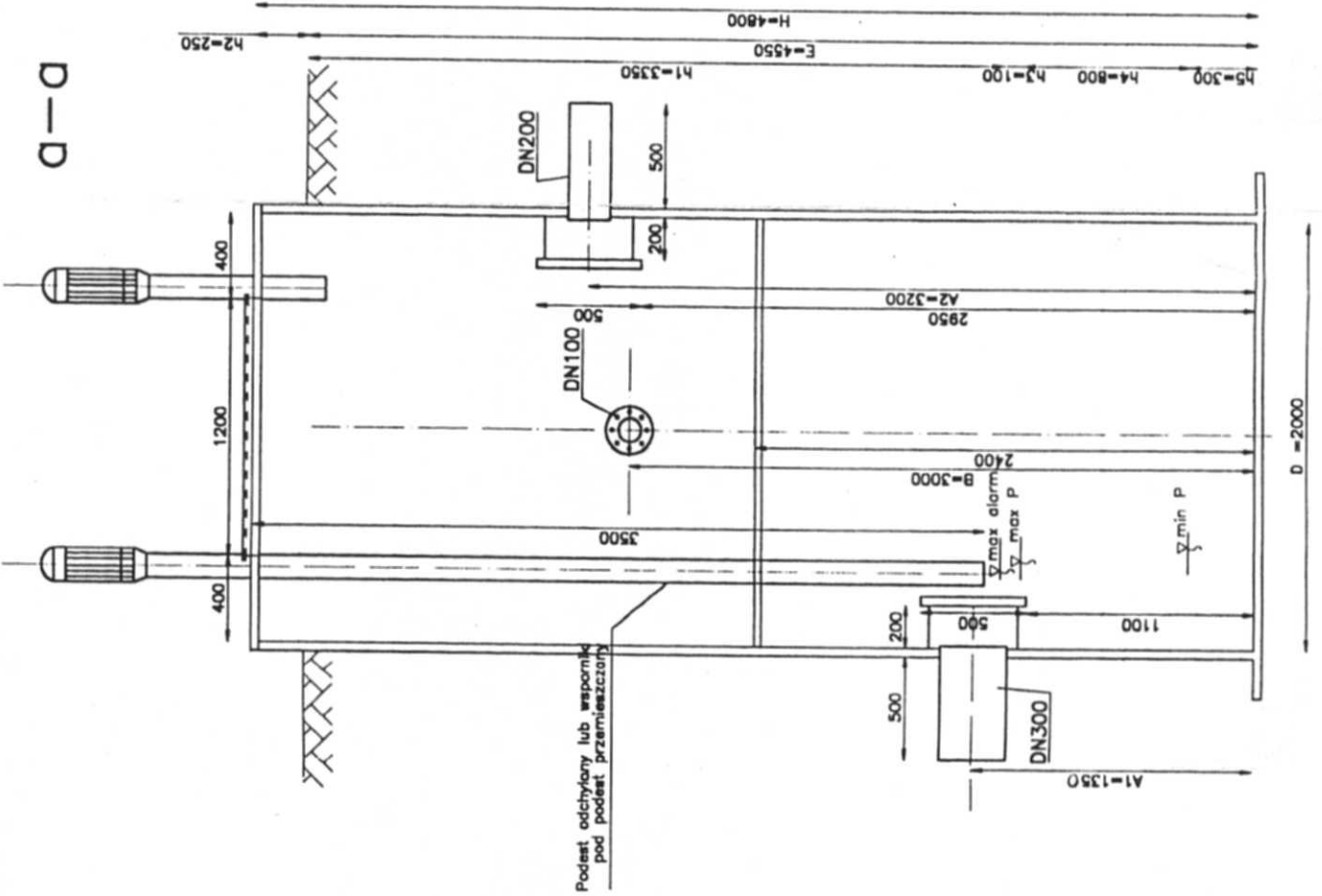
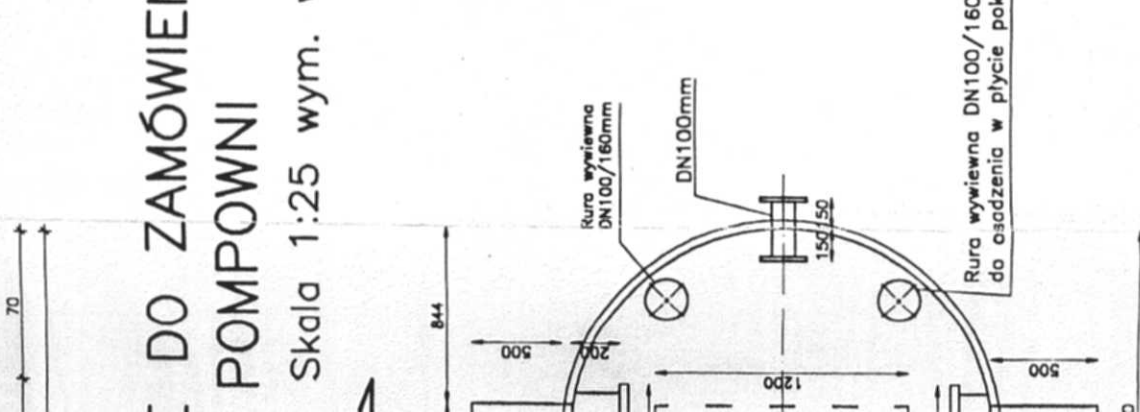


DO ZAMÓWIENIA POMPOWNI

Skala 1:25 wym. w mm



WYMIARY POMPOWNI DO ZAMÓWIENIA:

- A1=1350mm
- A2=3200mm
- B=3000mm
- C=2400mm
- D=2000mm
- E=4550mm
- H=4800mm
- h1=3350mm
- h2=250mm
- h3=100mm
- h4=800mm
- h5=300mm

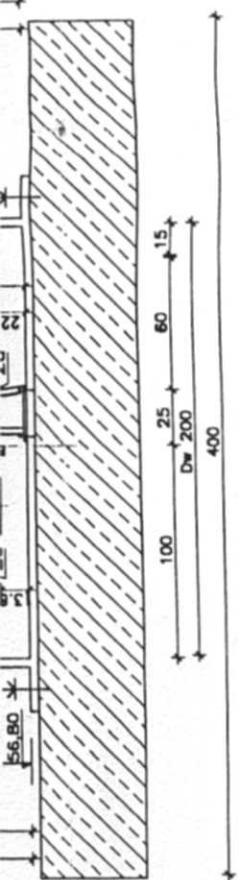
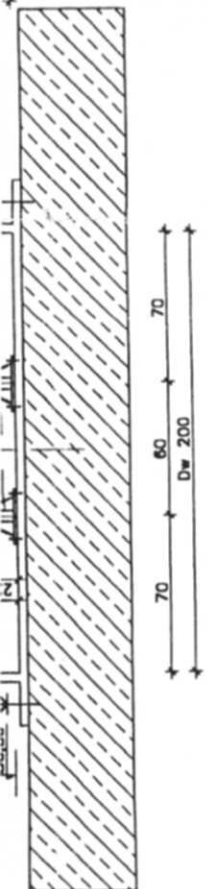
ZALĄCZNIK NR.11 ZAKWALIFIKACJĄ:

Projektant Instalacji Sanitarnych
Wit Woźniak
Nr Upr. 153/85 a i b

[Signature]

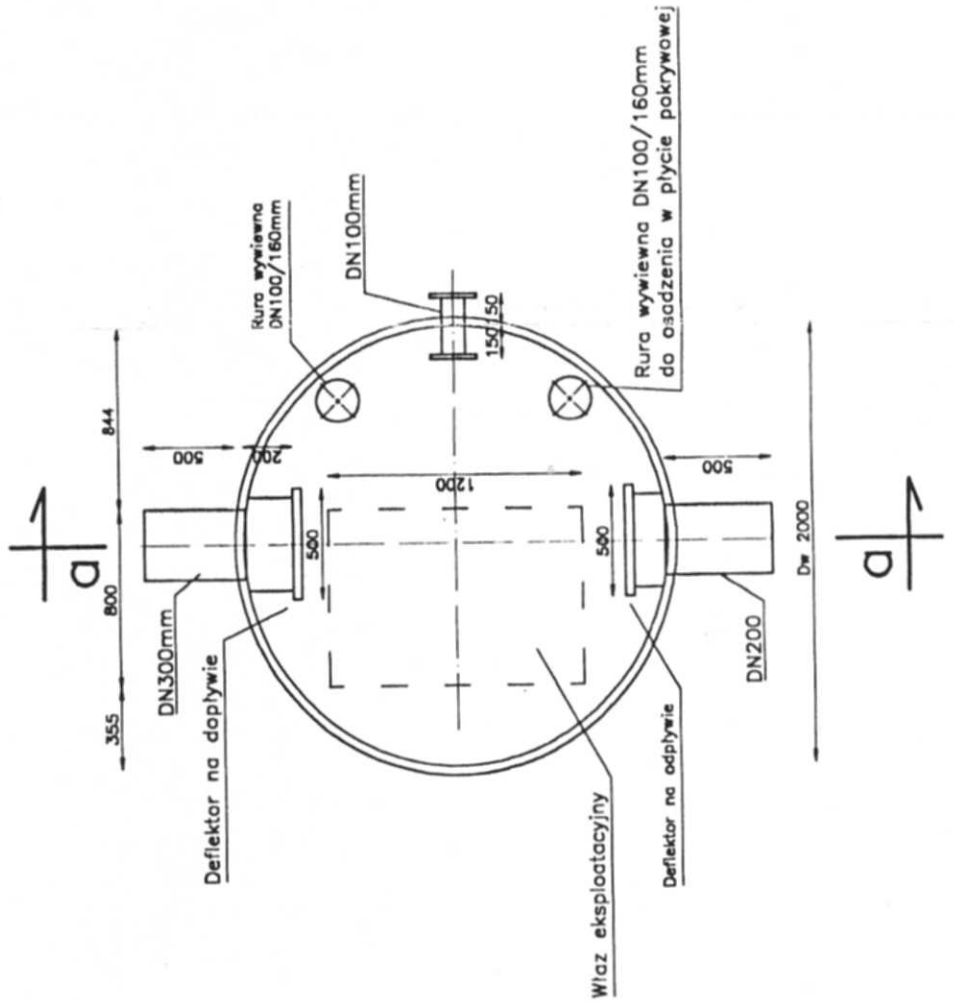
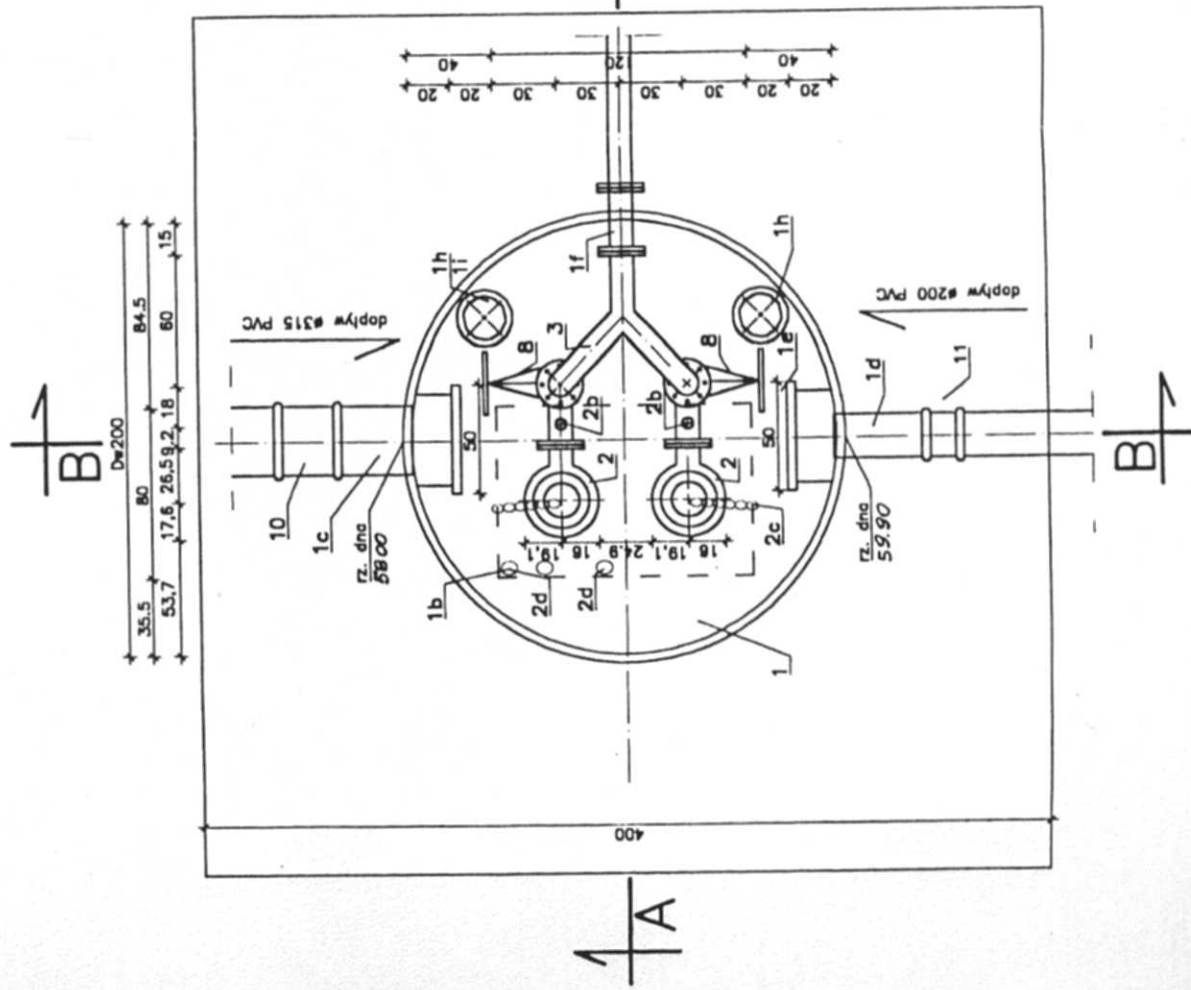
Załącznik Nr 5
Do operatu wodnoprawnego
Zakwalifikował M. Borycka
Podpis: *[Signature]*
Data: 12.1999

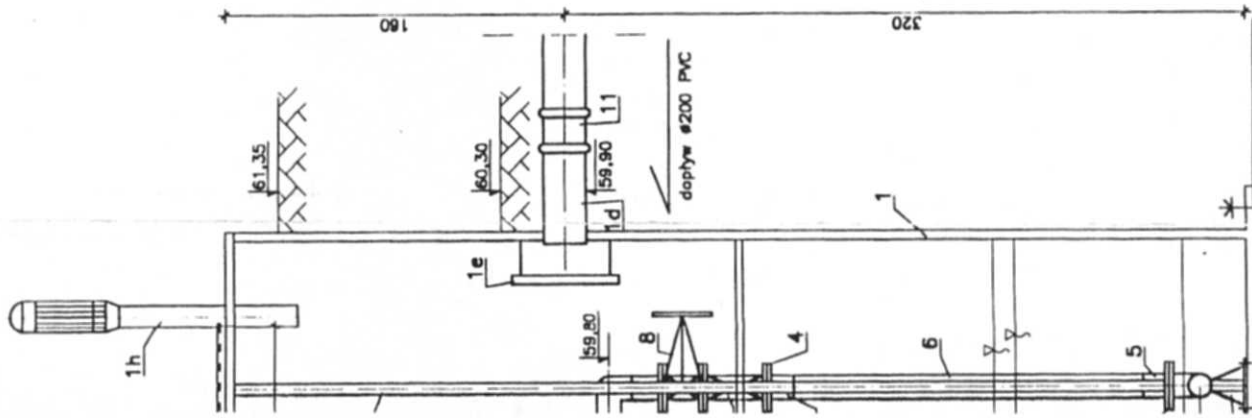
PRACOWNIA: SVEKO-DYK Kielce		mgr inż. W. Szczepaniak		mgr inż. T. Rojch		SPRAWDZ.	
DATA 1998.03.		KL-31/86		mgr inż. W. Borycka		OPRAC.	
OBIEKT: Oczyszczalnia ścieków w DUNINOWIE NOWYM		BRANŻA: Technologia		STADIUM: Proj. bud.-wyk.		NAZWA RYSUNKU: Pomownia ścieków	
Upř. bud.		18/84		SKALA 1:25		NR RYS. 6	



WYTYCZNE DO ZAMÓWIENIA ZBIORNIK POMPOWNI

Skala 1:25 wym. w mm





Lp.	Wyszczególnienie	Jedn.	Ilość	Mat.	Ciężar Jedn.	Ciżar Całk.	Dystrybutor Norma
A. URZĄDZENIA DO ZAKUPU							
1	Zbiornik z tworzywa D=2000mm, H=4800mm	kpl.	1	TWS			ART-SAN-EKO Warszawa
1a	Pokrywa zbiornika D=2000mm	kpl.	1	TWS			
1b	Właz eksploatacyjny o wymiarach 1200x800mm	kpl.	1				
1c	Złącze dopływu DN 300mm L=500mm	szt.	1				
1d	Złącze dopływu DN 200mm L=500mm	szt.	1				
1e	Deflektor na odpływie o wym. 500x500mm	szt.	2				
1f	Złącze tłoczne dwukolnierzowe DN 100mm PN 10 L=300mm	kpl.	1				
1g	Podest odchylany lub wsporniki pod podest przemieszczany	kpl.	1				
1h	Rura wywiewna DN 100/160mm	kpl.	2				
1i	Przewód wentylacyjny DN 100mm, L=3500mm	kpl.	1				

Lp.	Wyszczególnienie	Jedn.	Ilość	Mat.	Ciężar Jedn.	Ciżar Całk.	Dystrybutor Norma
B. URZĄDZENIA DO ZAKUPU							
2	Pompa zatapialna ABS typ AFP 1041.1 M13/6-11 Q _p = 7 l/s, H _p = 5,40m, N _e = 2,11kW, n = 980obr./min	kpl.	2		76,0	152,0	ABS EKOSILA Warszawa
2a	Podstawa sprzęgu GG-25 z kolaniem 90° DN 100mm	kpl.	2	żel.			
2b	Prowadnica rurowa φ2" L=5,0m	kpl.	2	stal ocynk.			
2c	Łańcuch stalowy z szeklą L=5,0m	kpl.	2	stal ocynk.			
2d	Sygnalizatory poziomu Kształtka kolnierzowa do połączenia dwóch przewodów ciśnieniowych w rozstawie 600mm, DN 100/100/100mm, L=600mm	kpl.	3				ART-SAN-EKO Warszawa
3		szt.	1	stal			

Lp.	Wyszczególnienie	Jedn.	Ilość	Mat.	Ciężar Jedn.	Ciżar Całk.	Dystrybutor Norma
C. ELEMENTY WG NORM I KATALOGÓW							
4	Kolierz stalowy do tulei DN 100 PN 10	szt.	5	stal	3,30	16,50	PN-88 H-74737
5	Tuleja kolnierzowa φ110 PE PN 10	szt.	5	PE	0,55	2,75	BN-74 6366-03
6	Rura ciśnieniowa φ110 PE PN 10	m	7,0	PE	3,10	21,70	j. w. KAP
7	Zawór zwrotny jednokolpowy	szt.	2	żel.	22,0	44,0	KAP
8	Zasuwa klinowa kolnierzowa DN 100mm PN 10	szt.	2	żel.	23,0	46,0	KAP
9	Nasuwka φ315 PVC	szt.	1	PVC			Mabo Turlien
10	Nasuwka φ200 PVC	szt.	1	PVC			j. w.

UWAGI:

1. Posadowienie zbiornika, płyta fundamentowa oraz zrównoważenie wypołu zbiornika wg P.B.(W) część bud.-konstr.
2. Obsypka zbiornika piaskowa bez kamieni, równomiernie zagęszczona zgodnie z P.B.(W) część bud. konstr.
3. Montaż urządzeń zgodnie z wymogami DTR.
4. Wymiar podano w cm.

POMPOWNIĄ ŚCIEKÓW

Skala 1:25

A-A

B-B

