

STAROSTWO POWIATOWE w PŁOCKU
Wydział Architektury i Budownictwa
09-400 Płock, ul. Bielska 59

LEGENDA:

- projektowana sieć wodociągowa
- HO projektowane hydranty nadziemne z zasuwami
- Z projektowane zasuwki wodociągowe
- projektowane rury osłonowe AROT
- granice działek
- linie rozgraniczające drogi
- obszar objęty miejscowym planem zagospodarowania

PROJEKTOWO-INSTALACYJNA		
Dr Kazimierz Piasek, ul. Podlaska 29, 09-408 Płock NIP 774-102-59-65, Reg. 610166850, k.509 297 044		
PROJEKT BUDOWLANY		
28		
Nazwa zadania: Sieć wodociągowa w m. Lipianki gm. Nowy Duninów		
Nazwa rysunku: Projekt zagospodarowania terenu		
Projektant: dr Kazimierz Piasek	Dr Kazimierz Piasek inż. urządzeń sanitarnych 09-408-Płock-Borowicz, ul. Podlaska 29 upr. Nr 6/15/1, woj. Płock tel./fax (24) 264-85-57, tel. kom. 509 297 044	
Skala rysunku: 1:1000	Numer rysunku: 4. 29	Data: XI.2017r.

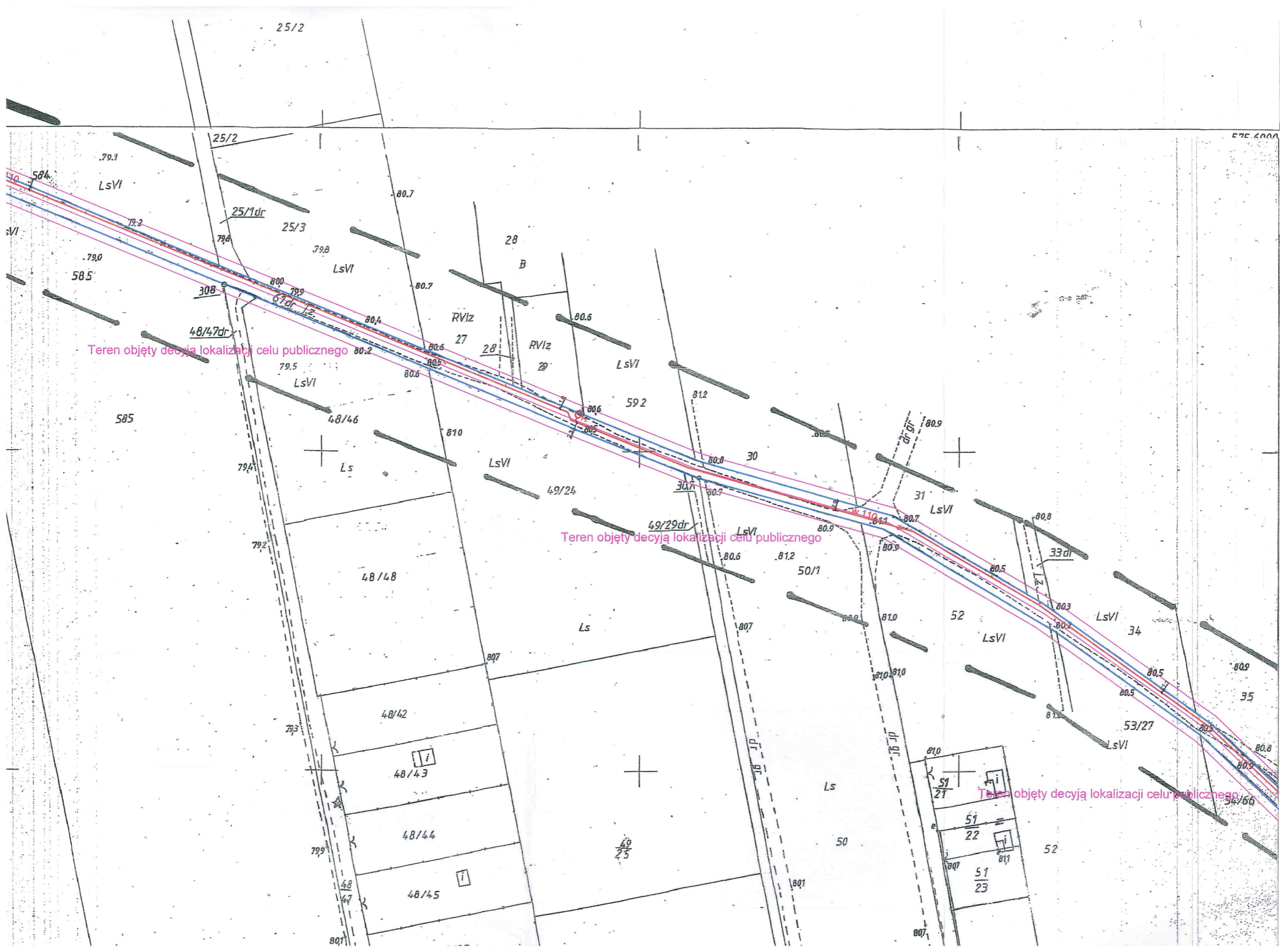
RZECZOZNAWCA DO SPRAW ZABEZPIECZEŃ
PRZECIWOŻAROWYCH

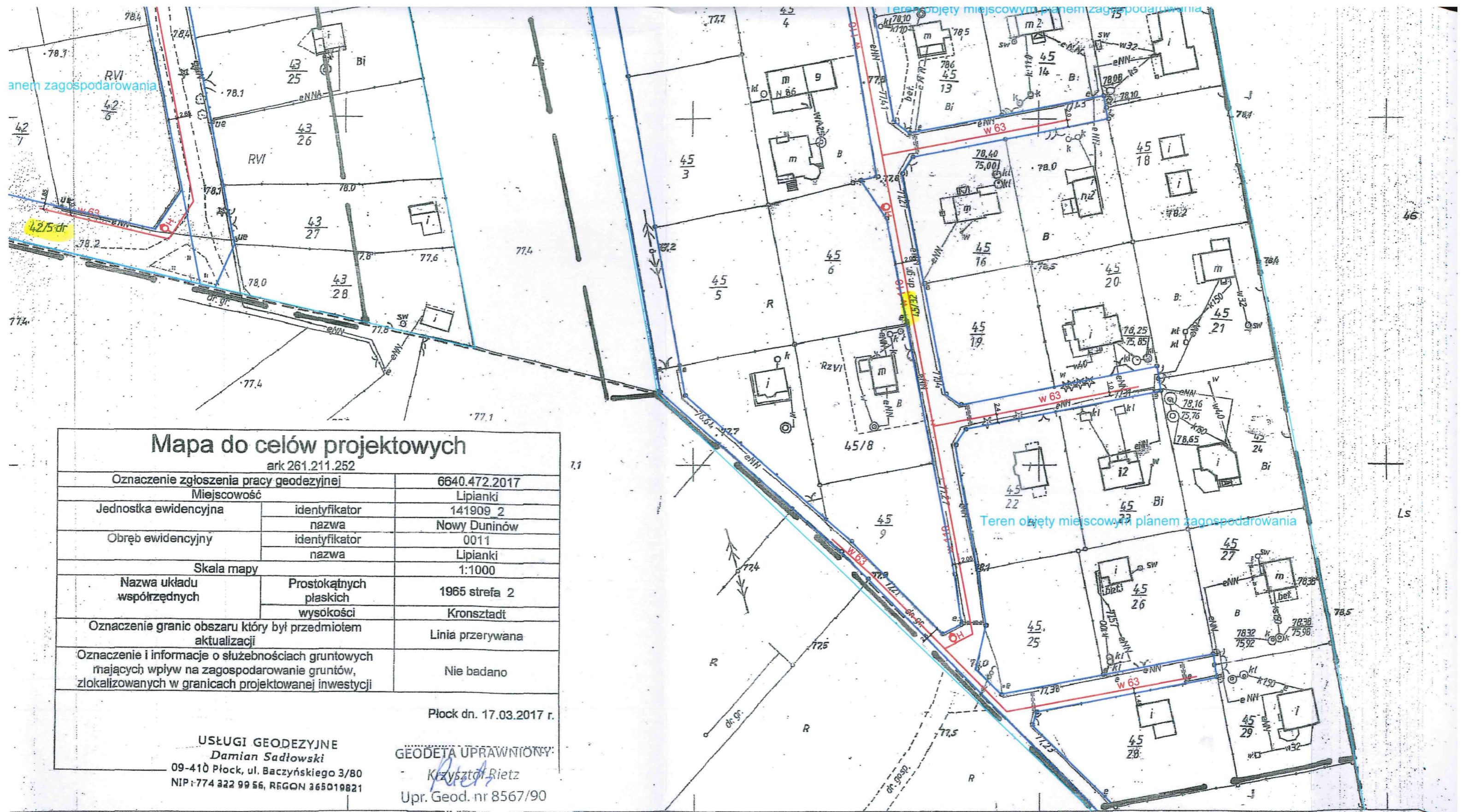
mgr inż. Piotr Głowala Nr upr. 540/2011
Płock, dnia 14.12.2017.
(imię i nazwisko, data)

Zgodność projektu z wymaganiami
ochrony przeciwpożarowej
świadczam
bez uwag z uwagami:

Posiadam się za niniejszy dokument prac geodezyjnych i kartograficznych operacji technicznej wpisany do ewidencji zobowiązania geodezyjnego i kartograficznego	
Organ prowadzący państwowy zespół geodezyjny i kartograficzny	S
Identyfikator ewidencyjny materiału zespołu operacji technicznej	P:1411
Data wpisania operacji technicznej do ewidencji materiałów zespołu	21
Imię, nazwisko i podpis osoby reprezentującej organ	Mar

204
212.211
1 w. Lipianki
2 w. Goreń, woj. włocławskie
254





Mapa do celów projektowych		
ark 261.211.252		
Oznaczenie zgłoszenia pracy geodezyjnej		6640.472.2017
Miejscowość		Lipianki
Jednostka ewidencyjna	identyfikator	141909_2
	nazwa	Nowy Duninów
Obręb ewidencyjny	identyfikator	0011
	nazwa	Lipianki
Skala mapy		1:1000
Nazwa układu współrzędnych	Prostokątnych płaskich	1965 strefa 2
	wysokości	Kronstadt
Oznaczenie granic obszaru który był przedmiotem aktualizacji		Linia przerywana
Oznaczenie i informacje o służebnościach gruntowych mających wpływ na zagospodarowanie gruntów, zlokalizowanych w granicach projektowanej inwestycji		Nie badano
Płock dn. 17.03.2017 r.		
USŁUGI GEODEZYJNE Damian Sadłowski 09-410 Płock, ul. Baczyńskiego 3/80 NIP: 774 322 99 56, REGON 365019821		GEODETA UPRAWNIONY: Krzysztof Rietz Upr. Geod. nr 8567/90

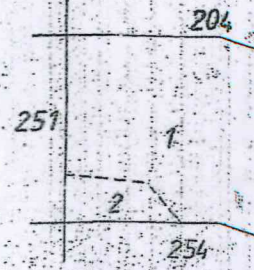
Teren objęty miejscowym planem zagospodarowania

261.211.252

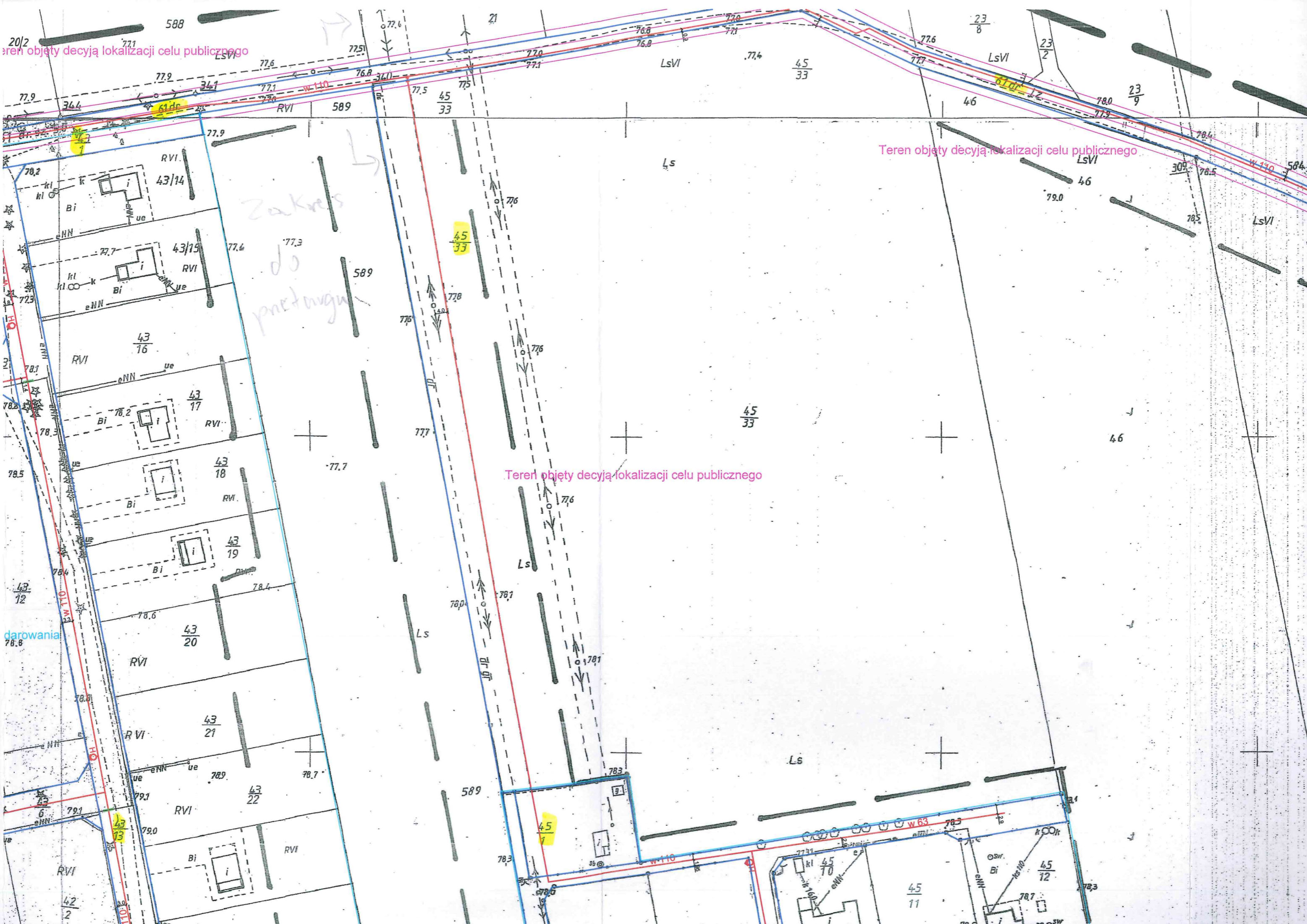
1:1000

MAPA SYTUACYJNO WYSOKOŚCIOWA

ZAKOŹONA W 1995 ROKU PRZEZ
 GEODETÓW UPRAWNIONYCH TADEUSZA ŁODZIŃSKIEGO I IRENEUSZA KRYSIŃSKIEGO



20/2 teren objęty decyzją lokalizacji celu publicznego



zakres do przetargu

Teren objęty decyzją lokalizacji celu publicznego

Teren objęty decyzją lokalizacji celu publicznego

darowania

42/2

43/23

110

79.1

79.0

79.0

79.0

78.9

78.9

78.9

78.9

78.7

78.7

78.7

78.7

78.6

78.6

78.6

78.6

78.4

78.4

78.4

78.4

78.3

78.3

78.3

78.3

78.2

78.2

78.2

78.2

78.1

78.1

78.1

78.1

78.1

78.1

78.1

78.1

78.1

78.1

78.1

78.1

78.1

78.1

78.1

78.1

78.1

78.1

78.1

78.1

78.1

78.1

78.1

78.1

78.1

78.1

78.1

78.1

78.1

78.1

78.1

78.1

78.1

78.1

78.1

78.1

78.1

78.1

78.1

78.1

78.1

78.1

78.1

78.1

78.1

78.1

78.1

78.1

78.1

78.1

78.1

78.1

78.1

78.1

78.1

78.1

78.1

78.1

78.1

78.1

78.1

78.1

78.1

78.1

78.1

78.1

78.1

78.1

78.1

78.1

78.1

78.1

78.1

78.1

78.1

78.1

78.1

78.1

78.1

78.1

78.1

78.1

78.1

78.1

78.1

78.1

78.1

78.1

78.1

78.1

78.1

78.1

78.1

78.1

78.1

78.1

78.1

78.1

78.1

78.1

78.1

78.1

78.1

78.1

78.1

78.1

78.1

78.1

78.1

78.1

78.1

78.1

78.1

78.1

78.1

78.1

78.1

78.1

78.1

78.1

78.1

78.1

78.1

78.1

78.1

78.1

78.1

78.1

78.1

78.1

78.1

78.1

78.1

78.1

78.1

78.1

78.1

78.1

78.1

78.1

78.1

78.1

78.1

78.1