

USŁUGI GEODEZYJNE
 Plac 61/8, Czesław Opatczyński
 ul. 100 Gostynin, ul. Prusa 4
 14-625 24 52 77, kom. 0-603 427-152
 NIP 971-010-01-35, Zaśw. 9951

Obręb: NOWY DUNINÓW
gmina: NOWY DUNINÓW
pow. PŁOCKI
woj.: MAZOWIECKIE

MAPA DO CELÓW PROJEKTOWYCH
 Skala 1:1000

Wycinek mapy zasadniczej nr 251.443.164.173
 Mapa w granicach oznaczonych linią przerywaną
 aktualna na dzień 30.04.2009
 Gostynin, dn.05-05-2009

nie wyklucza się istnienia w terenie innych
 nie wykazanych na niniejszej mapie urządzeń
 podziemnych, które nie były zgłoszone do

większenie mechaniczne z mapy do celów projektowych

skali 1:1000.

Obręb: NOWY DUNINÓW
gmina: NOWY DUNINÓW
pow. PŁOCKI
woj. MAZOWIECKIE

MAPA DO CELÓW PROJEKTOWYCH

Skala 1:1000

Wynik mapy zasadniczej nr 251.443.164.173
Mapa w granicach oznaczonych linią przerywaną
aktualna na dzień 30.04.2009

Grotyńcin, dn. 05-05-2009

Nie wyklucza się istnienia w terenie innych
podziemnych, które nie były zgłoszone do
inwentaryzacji lub o których brak jest
informacji w instytucjach branżowych.

GEODETA DZIAŁAWIĄCY

mgr inż. Edyta Bielska
mgr inż. Edyta Bielska

ul. Żelazna 11, 07-820 Mińsk
tel. 81 724 12 24, 25, 26, 27, 28, 29, 30, 31, 32, 33, 34, 35, 36, 37, 38, 39, 40, 41, 42, 43, 44, 45, 46, 47, 48, 49, 50, 51, 52, 53, 54, 55, 56, 57, 58, 59, 60, 61, 62, 63, 64, 65, 66, 67, 68, 69, 70, 71, 72, 73, 74, 75, 76, 77, 78, 79, 80, 81, 82, 83, 84, 85, 86, 87, 88, 89, 90, 91, 92, 93, 94, 95, 96, 97, 98, 99, 100

NIP: 692 10 60 972

14.02.2010

DIREKTOR

Edyta Bielska

mgr inż. Edyta Bielska

Kierownik

Wydział Geodezji i Kartografii

ul. Żelazna 11, 07-820 Mińsk

tel. 81 724 12 24, 25, 26, 27, 28, 29, 30, 31, 32, 33, 34, 35, 36, 37, 38, 39, 40, 41, 42, 43, 44, 45, 46, 47, 48, 49, 50, 51, 52, 53, 54, 55, 56, 57, 58, 59, 60, 61, 62, 63, 64, 65, 66, 67, 68, 69, 70, 71, 72, 73, 74, 75, 76, 77, 78, 79, 80, 81, 82, 83, 84, 85, 86, 87, 88, 89, 90, 91, 92, 93, 94, 95, 96, 97, 98, 99, 100

NIP: 692 10 60 972

14.02.2010

DIREKTOR

Edyta Bielska

mgr inż. Edyta Bielska

Kierownik

Wydział Geodezji i Kartografii

ul. Żelazna 11, 07-820 Mińsk

tel. 81 724 12 24, 25, 26, 27, 28, 29, 30, 31, 32, 33, 34, 35, 36, 37, 38, 39, 40, 41, 42, 43, 44, 45, 46, 47, 48, 49, 50, 51, 52, 53, 54, 55, 56, 57, 58, 59, 60, 61, 62, 63, 64, 65, 66, 67, 68, 69, 70, 71, 72, 73, 74, 75, 76, 77, 78, 79, 80, 81, 82, 83, 84, 85, 86, 87, 88, 89, 90, 91, 92, 93, 94, 95, 96, 97, 98, 99, 100

NIP: 692 10 60 972

14.02.2010

DIREKTOR

Edyta Bielska

mgr inż. Edyta Bielska

Kierownik

Wydział Geodezji i Kartografii

ul. Żelazna 11, 07-820 Mińsk

tel. 81 724 12 24, 25, 26, 27, 28, 29, 30, 31, 32, 33, 34, 35, 36, 37, 38, 39, 40, 41, 42, 43, 44, 45, 46, 47, 48, 49, 50, 51, 52, 53, 54, 55, 56, 57, 58, 59, 60, 61, 62, 63, 64, 65, 66, 67, 68, 69, 70, 71, 72, 73, 74, 75, 76, 77, 78, 79, 80, 81, 82, 83, 84, 85, 86, 87, 88, 89, 90, 91, 92, 93, 94, 95, 96, 97, 98, 99, 100

NIP: 692 10 60 972

14.02.2010

DIREKTOR

Edyta Bielska

mgr inż. Edyta Bielska

Kierownik

Wydział Geodezji i Kartografii

ul. Żelazna 11, 07-820 Mińsk

tel. 81 724 12 24, 25, 26, 27, 28, 29, 30, 31, 32, 33, 34, 35, 36, 37, 38, 39, 40, 41, 42, 43, 44, 45, 46, 47, 48, 49, 50, 51, 52, 53, 54, 55, 56, 57, 58, 59, 60, 61, 62, 63, 64, 65, 66, 67, 68, 69, 70, 71, 72, 73, 74, 75, 76, 77, 78, 79, 80, 81, 82, 83, 84, 85, 86, 87, 88, 89, 90, 91, 92, 93, 94, 95, 96, 97, 98, 99, 100



CD PYS NR 3

60.2

60.4

60.6

60.8

61.0

61.2

61.4

61.6

61.8

60.0

60.2

60.4

60.6

60.8

61.0

61.2

61.4

61.6

61.8

60.0

60.2

60.4

60.6

60.8

61.0

61.2

61.4

61.6

61.8

60.0

60.2

60.4

60.6

60.8

61.0

61.2

61.4

61.6

61.8

60.0

60.2

60.4

60.6

60.8

61.0

61.2

61.4

61.6

61.8

60.0

60.2

60.4

60.6

60.8

61.0

61.2

61.4

61.6

61.8

60.0

60.2

60.4

60.6

60.8

61.0

61.2

61.4

61.6

61.8

60.0

60.2

60.4

60.6

60.8

61.0

61.2

61.4

61.6

61.8

60.0

60.2

60.4

60.6

60.8

61.0

61.2

61.4

61.6

61.8

60.0

60.2

60.4

60.6

60.8

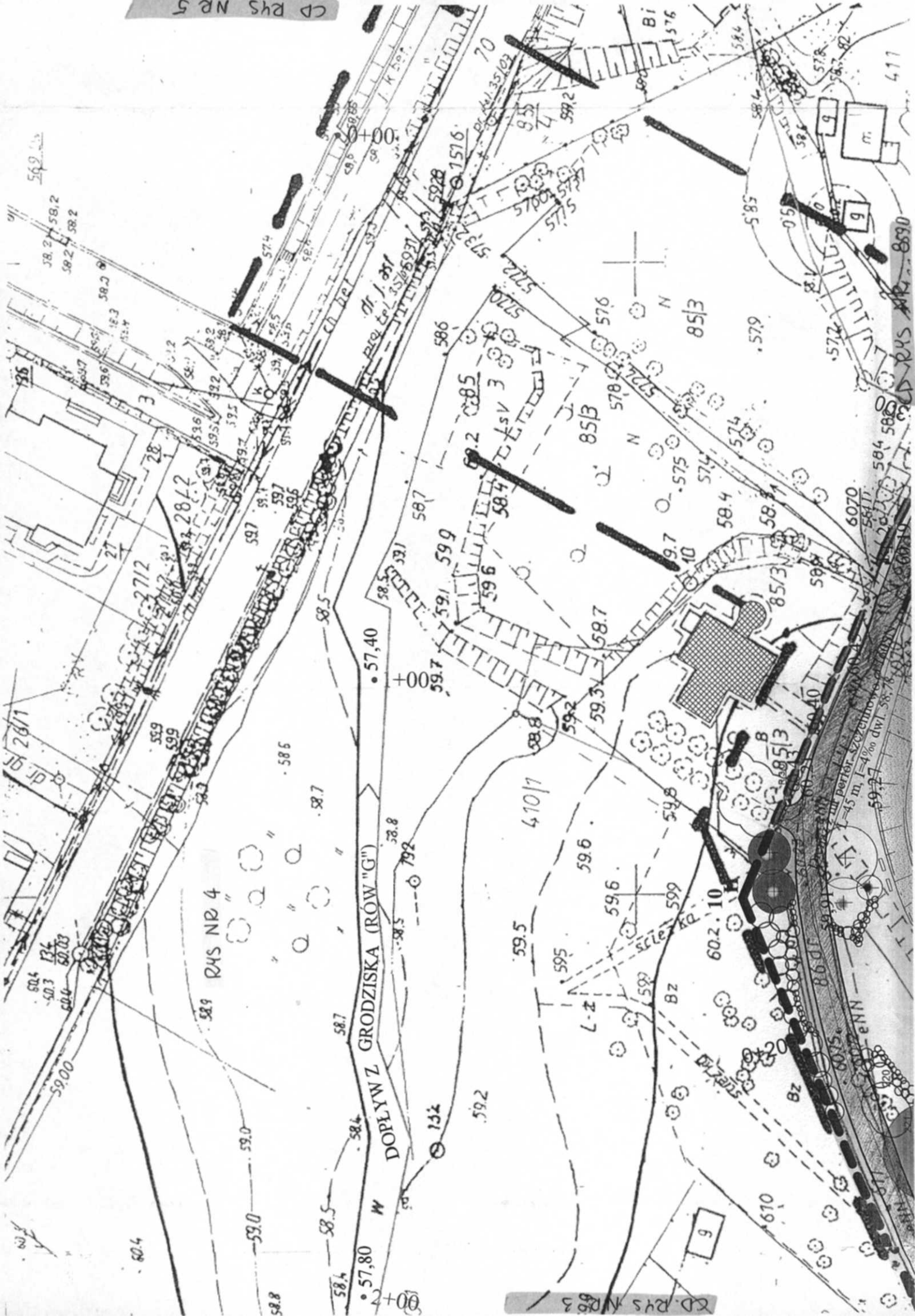
61.0

61.2

61.4

61.6

61.8





LEGENDA:

GRANICA OPRACOWANIA MAPY DO CELÓW PROJEKTOWYCH

GRANICA OPRACOWANIA - TEREN OBJĘTY DECYZJĄ O W POZWOLENIU NA BUDOWĘ

GRANICA OPRACOWANIA SZCZEGÓŁOWEGO WRAZ Z ZAGOSPODAROWANIEM WOKÓŁ STAWÓW

BUDYNKI GOSPODARZCZE DO ROZBIÓRKI /WG. ODRĘBNEGO ZGŁOSZENIA/

BUDYNKI ISTNIEJĄCE

ODTWORZONE STAWY

ISTNIEJĄCE SKARPY

PROJEKTOWANE SKARPY

USZCZELNIENIE SKARPY BENTOMATA - 350 m²

UBEZPIECZENIE SKARP MATERAC. SIATK. KAM. 20 cm NA GEOWŁÓKNINIE

NAWIERZCHNIE PROJEKTOWANE

NAWIERZCHNIA ŻWIROWA

PRZYSTOSOWANA DO RUCHU KOŁOWEGO

NAWIERZCHNIA ŻWIROWA

PRZYSTOSOWANA DO RUCHU PIESZEGO

ZIELEŃ

DRZEWA ISTNIEJĄCE

DRZEWA PRZEZNACZONE DO WYCINKI

DRZEWA PROJEKTOWANE

KRZEWY PROJEKTOWANE

POLANY TRAWIASTE

POSZYT

NUMER ZGODNY Z INWENTARYZACJA

RZĘDNA POSADOWIENIA PODSTWY DRZEWA

OD STRONY STAWU

akcent jeleenny

akcent wiosenny- drzewo kwitnące na bialo

akcent wiosenny- drzewo kwitnące na purpurowo

akcent wiosenny- drzewo o jasnozielonym ulistnieniu

drzewo iglasto

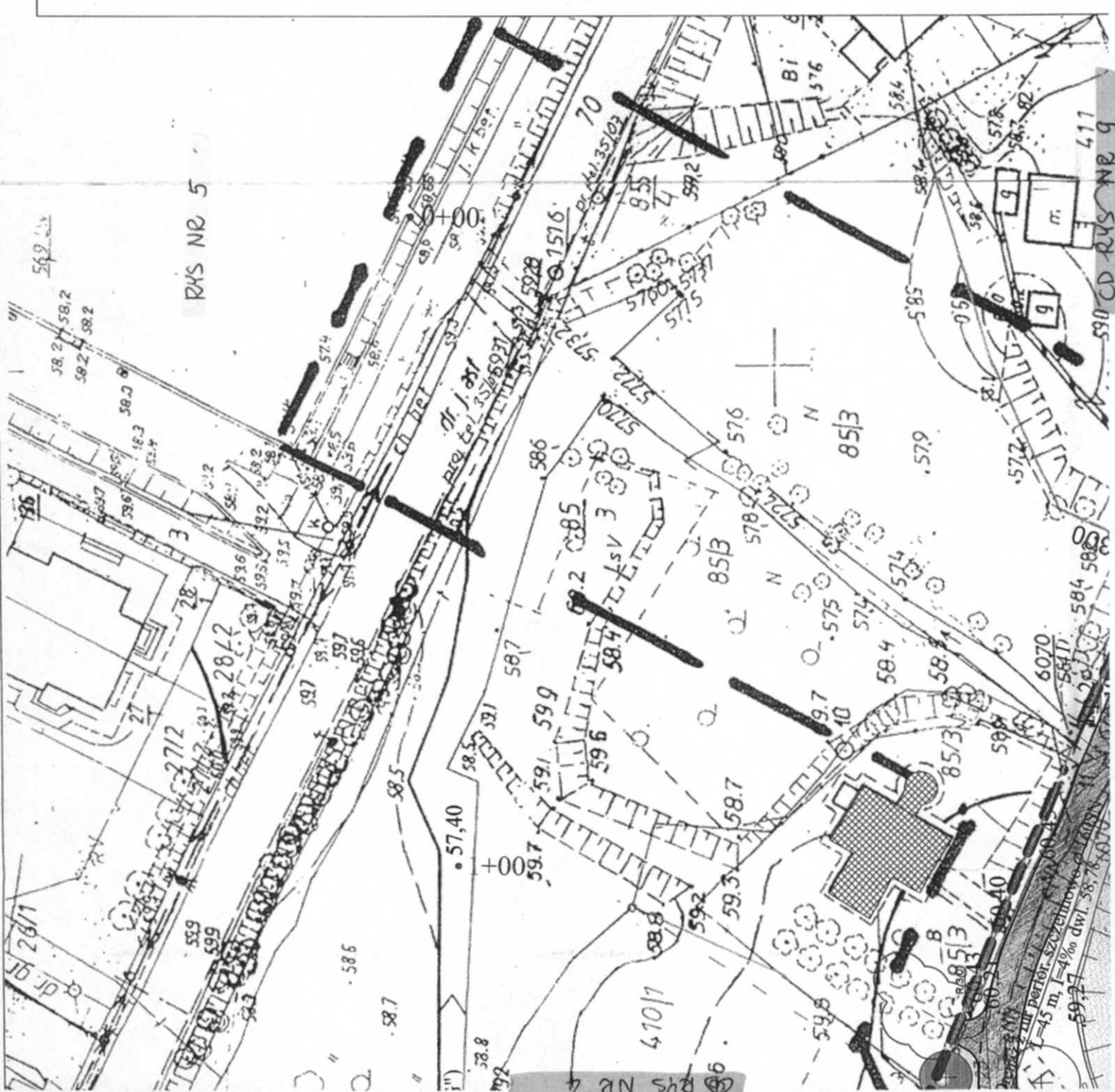


A-G

1-17



RYS NR 5

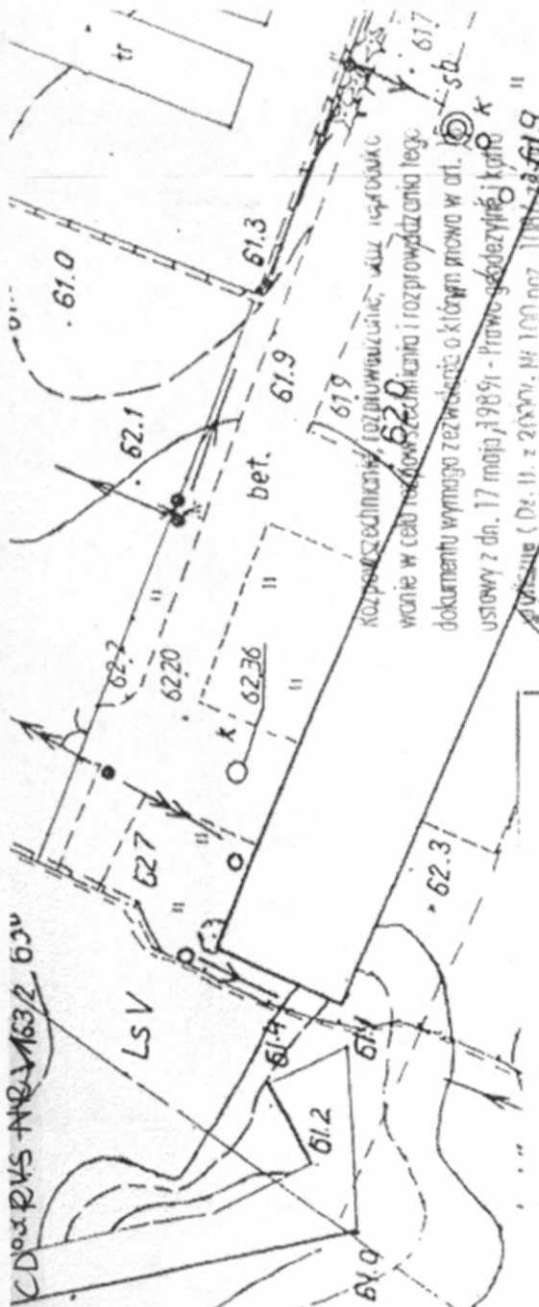


Wzrost 2 m
L=45 m, l=4% dwi. 58,76-60,00

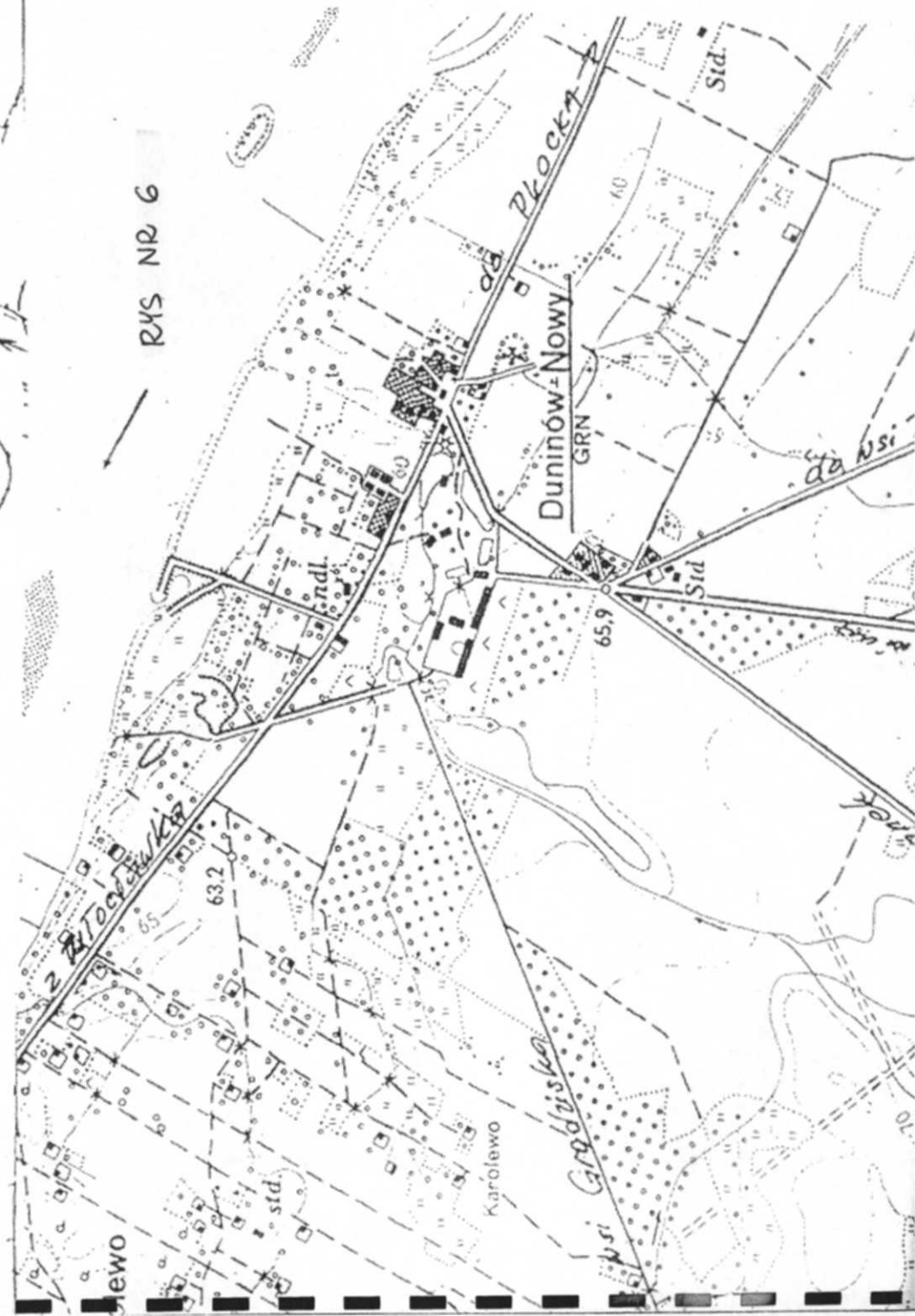
aktualna na dzień 30.04.2009
 Gostynin, dn.05-05-2009
 Nie wyklucza się istnienia w terenie innych
 nie wykazanych na niniejszej mapie urządzeń
 podziemnych, które nie były zgłoszone do
 inwentaryzacji lub o których brak jest
 informacji w instytucjach branżowych.

GEODETA UPRAWNIONY

mgr inż. *Czesław Gwyczarzyk*
 KSW. IV 9151



Kolpędziedmianowy rozpruwawanie, wstr. uspokajac
 wanie w celu rozpruwawania i rozpruwawania lego
 dokumentu wymiary zezwolenie o którym mowa w art. 617
 ustawy z dn. 17 maja 1989r - Prawo geodezyjne i kartogr
 619
 619

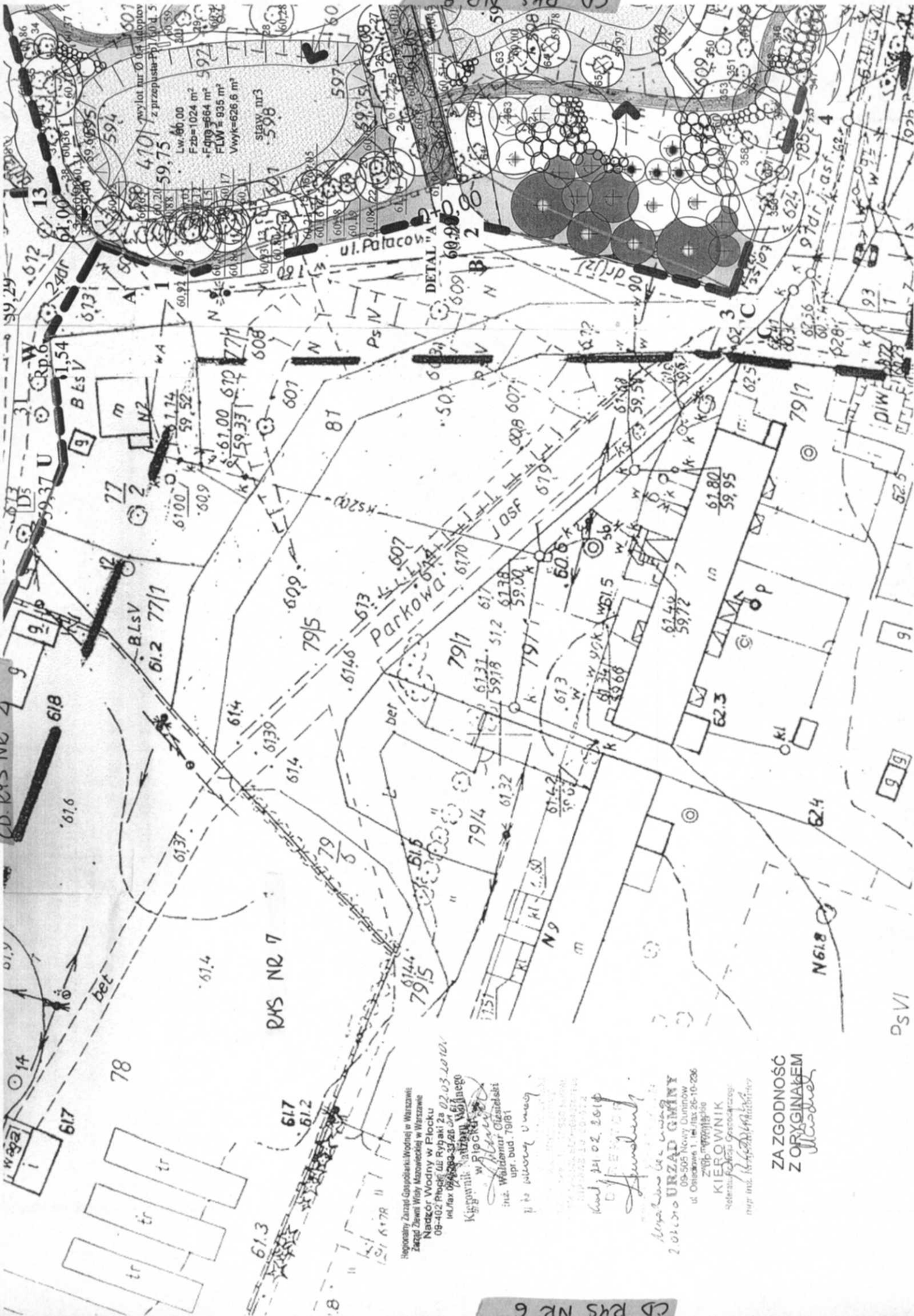


RYS NR 6

STAROSTA PŁOCKI
 Ośrodek Dokumentacji Geodezyjno-Kartograficznej
 przy Statystycznym Powiatowym w Plocku
 09-400 Plock, ul. Żytna 25
 W obszarze czasy...
 dokonano aktualizacji...
 Dokumenty z pomiaru...
 zasobu powiatowego w dniu...
 i zezwolenia...
 Niniejsza mapa może służyć do celów
 projektowych.
 Projektowane obiekty budowlane wymagające
 pozwolenia na budowę podlegają wytyczeniu
 i inwentaryzacji powykonawczej przez jednostki
 uprawnione do wykonywania prac geodezyjnych
 Plock, dnia...
 (imie i nazwisko) ...
z up. STAROSTA

mgr Edyta Bielska
 Kierownik

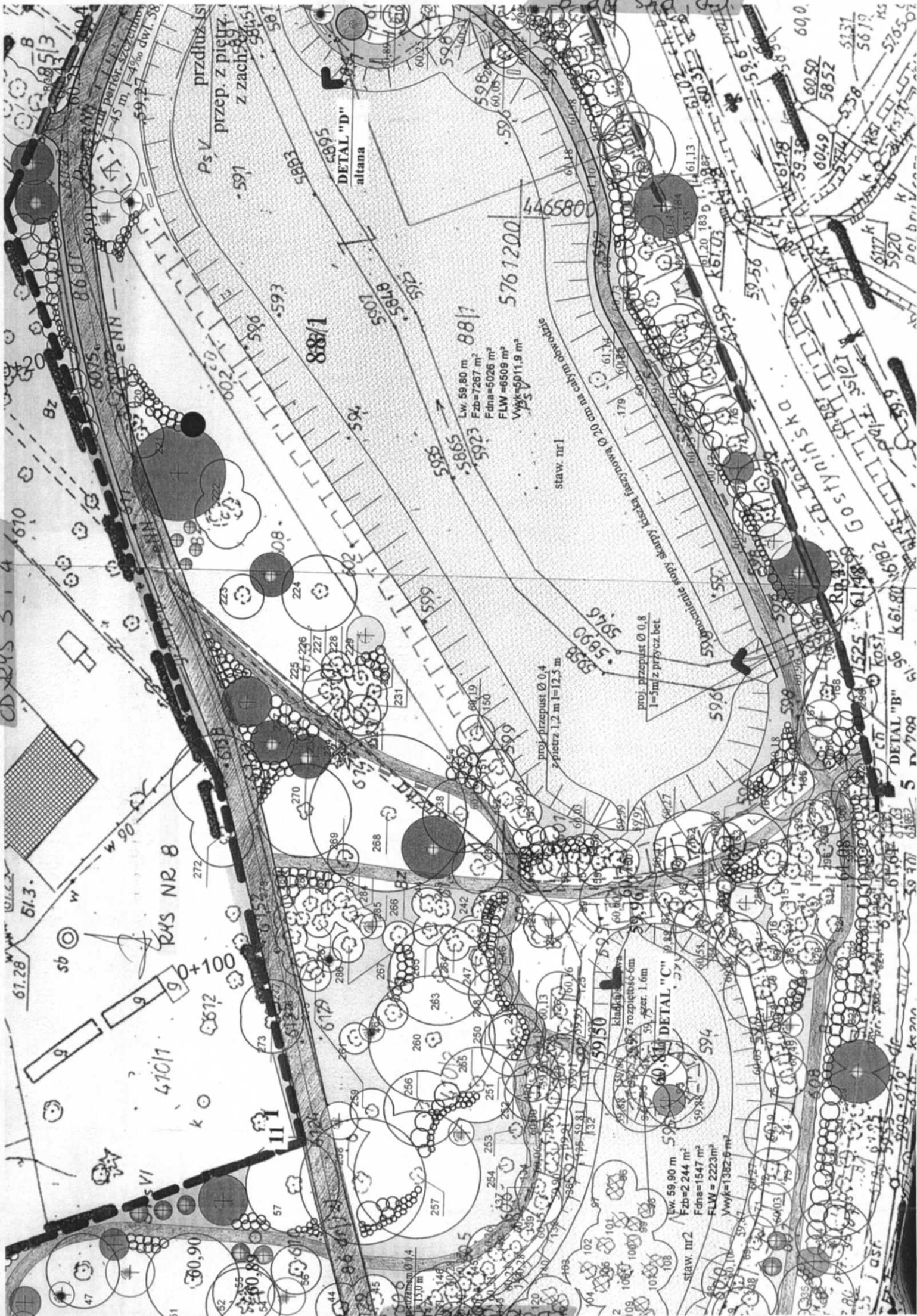
Działu Powiatowy Zosób Geodezyjno-Kartograficzny



Regionalny Zarząd Gospodarki Wodnej w Warszawie
 Zarząd Zastwi Wioy Muzowieckiej w Warszawie
 Naczkór: Wodny w Plooku
 08-402 Ploocki dle Rybaków Za 02.03.2010 r.
 Instrukcja 08-402-37-28-01
 Kierownik: Waldemar Wójcicki
 w Ploocku
 inż. Waldemar Ciudziński
 upr. bud. 79/81
 11.10.2010 r.

2010.10.20
 09-505 Nowy Duninów
 ul. Ostrowska 1, tel. 26-10-236
 ZRPB-mpw@poczta.onet.pl
 KIEROWNIK
 Sędziuszka
 mgr inż. Waldemar Wójcicki

ZA ZGODNOŚĆ
 Z ORYGINAŁEM
[Signature]





GRANICE DZIAŁEK
 LINIA
 ROZGRANICZAJĄCA
 drogi woj. nr 373, dz. 111

PUNKT WIDOKOWY
 MAŁA ARCHITEKTURA:
 ŁAWKI STANDARDOWE
 Z OGRANICZENIAMI I BEZ OGRANICZENIA
 KOSZE NA ŚMIECI
 OGRODZENIE
 MIEJSCE NA RZĘBIE
 PRZEZBIJA WYMIARU GŁĘBOKOŚCI UZDOLNIENIA Z KONSERWACJĄ ZABYTKÓW
 ALTANA



mgr inż. Bogumiła Prokop
 upr. projektowe bez ograniczeń
 specjalność konstrukcyjno-budowlana
 nr 33/92

STAROSTA PŁOCKI
 Znak dok. 001/2010, pp 4/62-246-3/09

Podpisane na zlecenie, niniejszego dokumentu
 i egzemplarz przesyłam do petentowego rzędu
 geodezyjnego i kartograficznego w Urzędzie
 Dokumentacji Geodezyjno-Kartograficznej w Płocku
 w dniu 13.05.08
 Płock, data 10.05.10

Starosta Gminy
 Starostwa Gminy Nowy Dulinów
 ul. Wolności 26, 47-201 Płock

mgr inż. Marta Siodlak
 architekt

09-402 Płock, ul. Obronów Płocka 1920 r nr 19 NIP 774-238-61-16 REGON 140025810
 tel/fax 024 364 98 08, tel. kom. 0 602 853 523 msiadlak@architekci.pl

inwestor	Urząd Gminy Nowy Dulinów 09-505 Nowy Dulinów, ul. Osiedlowa 1	architektura
projekt	Projekt budowlany zagospodarowania oraz odbudowy (rekonstrukcji) stawów na terenie parku zabytkowego w Nowym Dulinowie, gm. Nowy Dulinów, dz. nr 410/1, 410/2, 76, 77/1, 88/1, 86, 89.	skala 1:500 data 11.2009
rysunek	PROJEKT ZAGOSPODAROWANIA TERENU.	pr rys. 2
projektant	inż. Stanisław Maciejewski upr. proj. 47/79 w spec. wodno-melioracyjnej	
projektant	mgr inż. Jan Pesta upr. proj. 1285/71/W w spec. melioracje wodne	
projektant	mgr inż. arch. MARTA SIODLAK br. architektura	
sprawdzający	mgr inż. arch. ALEKSANDRA KSEPKO upr. bud. w spec. "ogrodz." nr 15/75	
projektant	mgr inż. ANNA MARIA URBAŃSKA architekt krajoznawczy	
projektant	mgr inż. ZENOBIA SKUTNIK upr. do proj. w spec. "ogrodz." nr 46/07	

ZAZGODNOŚĆ
 ZORYGINAŁEM

Wykaz nr 1 do decyzji nr 1/09
 z dnia 01.01.2010, pp 4/62-246-3/09

WOLEWODZKI URZĄD OCHRONY ZABYTKÓW
 w Włocławku
 BEŁISZCZYNA W PŁOCKU
 09-408 Płock, ul. Zduniska 13A
 tel. 262 76 71, fax 262 75 58
 Wykaz nr 1 do decyzji nr 1/09
 z dnia 01.01.2010, pp 4/62-246-3/09

Kierownik Delegatury w Płocku
 mgr inż. Annettek