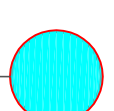
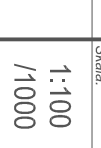
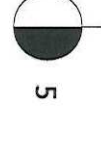
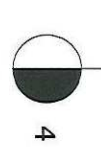
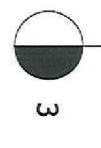
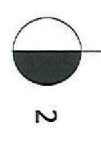
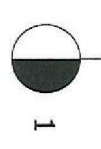
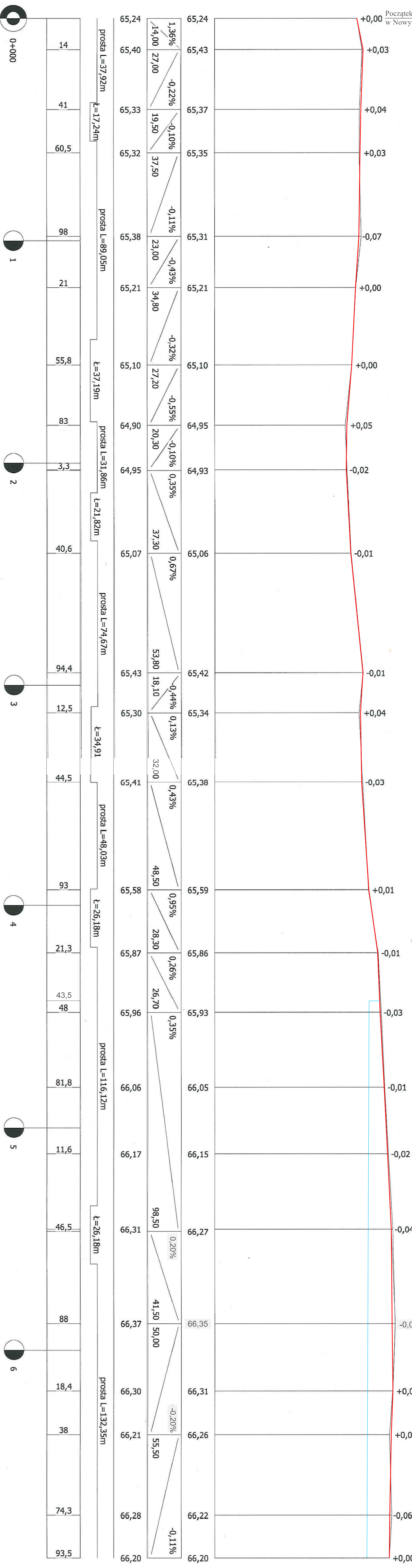


Początek przebudowy ul. Wierzbowej
w Nowym Duninowie km 0+000,00



Koniec przebudowy
ul. Wierzbowej
w Nowym Duninowie km 0+693,50



Nazwa i adres obiektu budowlanego:			
Przebudowa ulicy Wierzbowej w m. Nowy Duninów			
o długości 693,50mb.			
Nazwa rysunku:			
Profil podłużny		Skala:	Numer rysunku:
1:100		/1000	3
Imię i nazwisko projektanta:		Data:	Podpis:
		02.2012	