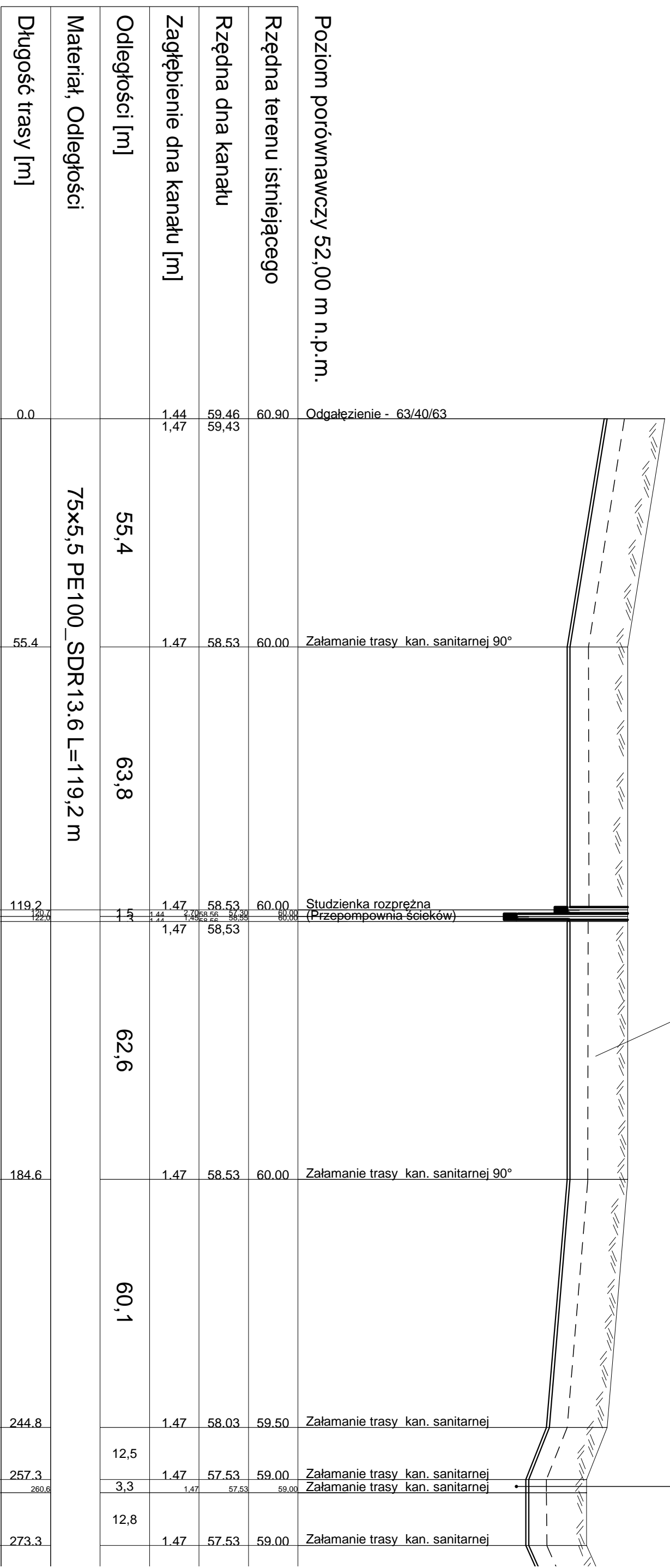


- UWAGA.**
1. Nie wyklucza się istnienia w terenie innych niz wykazanych na niniejszej mapie urządzeń podziemnych, które nie były zgłoszone do inwentaryzacji.
 2. Na profilu podano orientacyjne rzędnie zagłębienia istniejących sieci.
 3. Wykopy w miejscu kolizji należy wykonywać ręcznie.

Ro=57,30
Istn. sieć wodociągowa

Taśma identyfikacyjno-ostrzegawcza



Poziom porównawczy 52,00 m n.p.m.

Rzędna terenu istniejącego

Rzędna dna kanaku

Zagłębienie dna kanaku [m]

Odległości [m]

Materiał, Odległości

Długość trasy [m]

75x5,5 PE100_SDR13.6 L=119,2 m

W-42

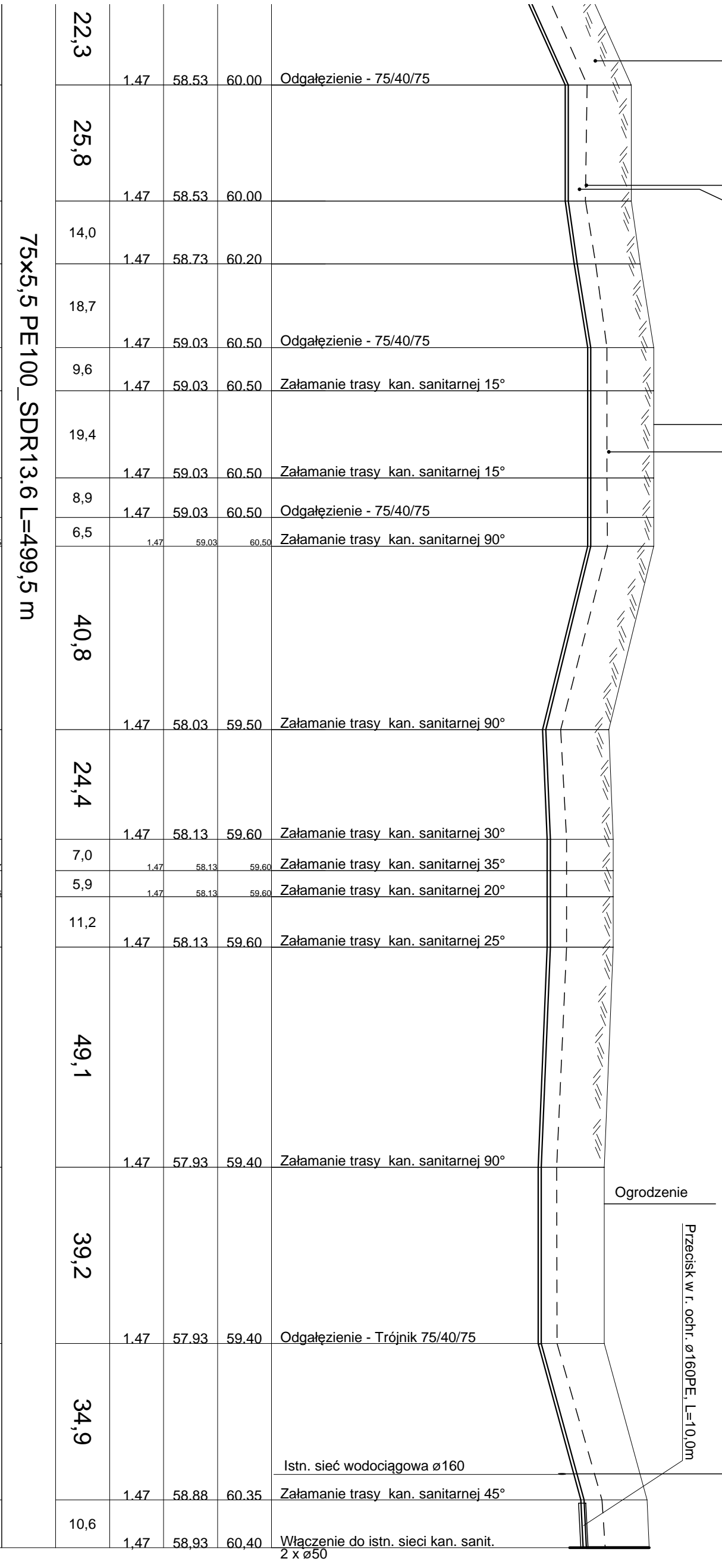
K90

SR

K90

P-1

Opis:	Budowa sieci kanalizacji sanitarnej z odgałęzzeniami i przyłączami w miejscowości Wola Brwińska i części miejscowości Stary Durninów gm. Nowy Durninów	Nr rys:	14
Temat:	Projekt budowlano-wykonawczy sieci kanalizacji sanitarnej z odgałęzzeniami i przyłączami	Data:	07. 2013
Tytuł rysunku:	Profil sieci kanalizacji sanitarnej od W- 42 do W-47	Skala:	1:100/1:1000
Projektant br. sanitarna:	inż. Henryka Kamińska upr. nr 100/85		
Sprawdził br. sanitarna:	inż. Teresa Strzelecka upr. nr 82/94		
Projekt br. elektryczna:	inż. Leszek Jankowski upr. bud. nr 50/79		



75x5,5 PE100_SDR13.6 L=499,5 m

295.7	321.5	335.5	354.2	363.7	383.2	392.0	398.5	439.3	463.7	470.7	476.6	487.8	536.9	576.0	610.9	621.5
-------	-------	-------	-------	-------	-------	-------	-------	-------	-------	-------	-------	-------	-------	-------	-------	-------

22,3	25,8	14,0	18,7	9,6	19,4	8,9	6,5	40,8	24,4	7,0	5,9	11,2	49,1	39,2	34,9	10,6
------	------	------	------	-----	------	-----	-----	------	------	-----	-----	------	------	------	------	------

1.47	1.47	1.47	1.47	1.47	1.47	1.47	1.47	1.47	1.47	1.47	1.47	1.47	1.47	1.47	1.47	1.47
58.53	58.53	58.73	59.03	59.03	59.03	59.03	59.03	58.03	58.13	58.13	58.13	58.13	57.93	57.93	58.88	58.93
60.00	60.00	60.20	60.50	60.50	60.50	60.50	60.50	59.50	59.60	59.60	59.60	59.60	59.40	59.40	60.35	60.40

Odgałęzienie - 75/40/75
 Odgałęzienie - 75/40/75
 Załamanie trasy kan. sanitarnej 15°
 Załamanie trasy kan. sanitarnej 15°
 Odgałęzienie - 75/40/75
 Załamanie trasy kan. sanitarnej 90°
 Załamanie trasy kan. sanitarnej 90°
 Załamanie trasy kan. sanitarnej 30°
 Załamanie trasy kan. sanitarnej 35°
 Załamanie trasy kan. sanitarnej 20°
 Załamanie trasy kan. sanitarnej 25°
 Załamanie trasy kan. sanitarnej 90°
 Odgałęzienie - Trójnik 75/40/75
 Istn. sieć wodociągowa ø160
 Załamanie trasy kan. sanitarnej 45°
 Włączenie do istn. sieci kan. sanit. 2 x ø50

Ro=59,20
Istn. przyłącze telefoniczne+AROT

Ro=59,00
Istn. przyłącze telefoniczne+AROT
DN40 Ro=58,85
Istn. przyłącze wodociągowe

Ogrodzenie
Ro=59,50
Istn. przyłącze energetyczne +AROT

Ogrodzenie
Przecisk w r. ochr. ø160PE, L=10,0m

