

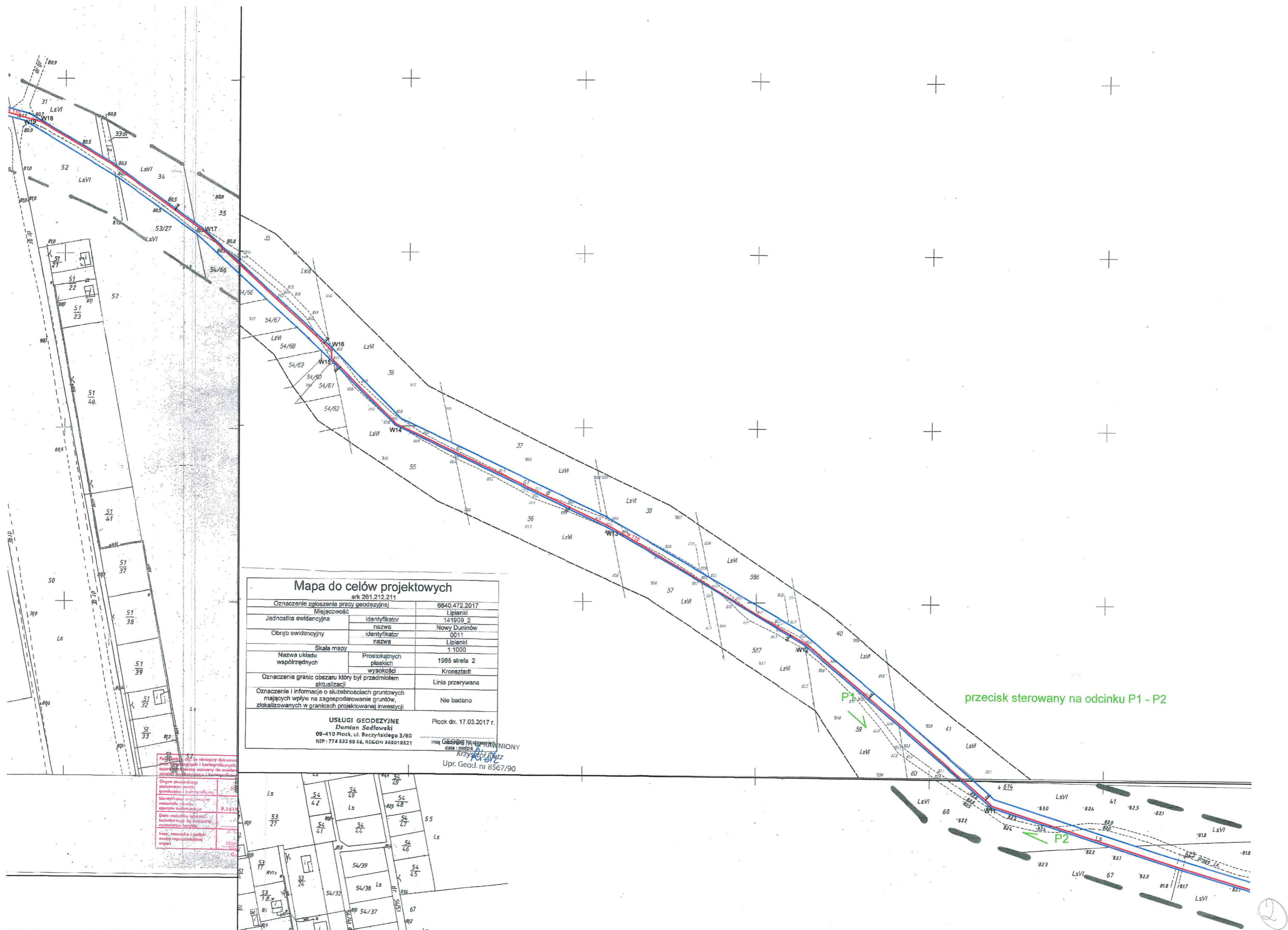


Wzrost

6640.472.2017
Lipianki
141909 2
Nowy Duninów
0011
Lipianki
1:1000
1965 strefa 2
Kronszląd
Linia przerywana
Nie badano
Płock dn. 17.03.2017 r.

M
Oznaczeni
Jednostka ew
Obręb ewid
Nazwa ul
współrzę
Oznaczenie gr
Oznaczenie i inf
mających wply
ziokalkizowanych

1



Mapa do celów projektowych
ark 261.212.211

Oznaczenie zgłoszenia pracy geodezyjnej	6640.472.2017
Miejscowość	Lipianki
Jednostka ewidencyjna	identyfikator: 141809_2 nazwa: Nowy Duninów
Obręb ewidencyjny	identyfikator: 0011 nazwa: Lipianki
Skala mapy	1:1000
Nazwa układu współrzędnych	Prostokątnych płaskich wysokość: 1985 strefa 2 Kronsztadt
Oznaczenie granic obszaru który był przedmiotem aktualizacji	Linia przerywana
Oznaczenie i informacje o służebnościach gruntowych mających wpływ na zagospodarowanie gruntów, zlokalizowanych w granicach projektowanej inwestycji	Nie badano

USŁUGI GEODEZYJNE
Damian Sadowski
09-410 Plock, ul. Baczyńskiego 3/80
NIP: 774 822 89 56, REGON 365018621

Plock dn. 17.03.2017 r.
Imię i nazwisko geodety: Krzysztof Rytz
Przebieg i podpis: [Signature]
Upř. Geod. nr 8567/90

Podpisano w imieniu geodety
P. 1419

P1
P2
przecisk sterowany na odcinku P1 - P2

