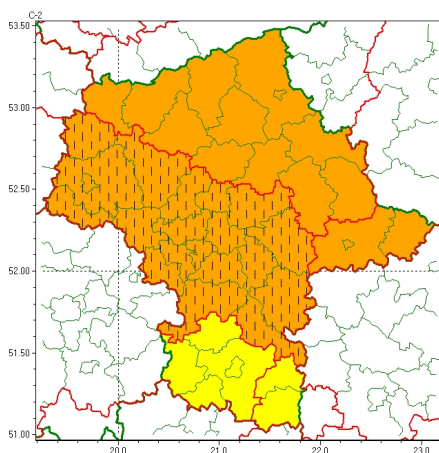


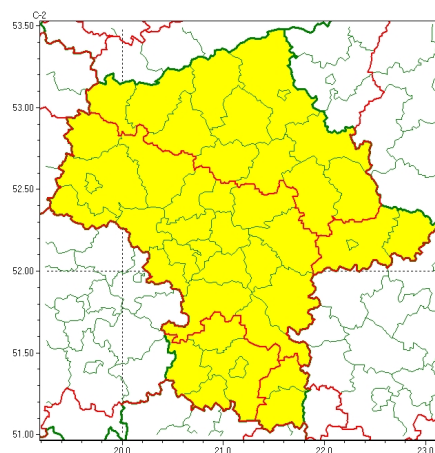


Zasięg ostrzeżeń w województwie

Opady marznące
2023-11-22 17:55



Silny wiatr
2023-11-22 17:55



WOJEWÓDZTWO MAZOWIECKIE
OSTRZEŻENIA METEOROLOGICZNE ZBIORCZO NR 244
WYKAZ OBLICZONYCH OSTRZEŻEŃ
o godz. 17:55 dnia 22.11.2023

Zjawisko/Stopień zagrożenia	Opady marznące/2ZMIANA
Obszar (w nawiasie numer ostrzeżenia dla powiatu)	powiaty: garwoliński(87), gostyniński(68), grodziski(77), grójecki(79), kozienicki(85), legionowski(73), miński(79), nowodworski(71), otwocki(77), piaseczyński(77), Płock(69), płocki(69), płoński(68), pruszkowski(76), sierpecki(68), sochaczewski(70), Warszawa(74), warszawski zachodni(73), wołomiński(74), yardowski(76)
Ważność	od godz. 05:00 dnia 23.11.2023 do godz. 12:00 dnia 23.11.2023
Prawdopodobieństwo	70%
Przebieg	Prognozowane są umiarkowane opady marznącego deszczu powodujące gołolędy. Strefa opadów przemieszcza się z północnego zachodu w kierunku południowo-wschodnim i wschodnim.
SMS	IMGW-PIB OSTRZEŻENIA: MARZĄCE OPADY/2 mazowieckie (20 powiatów) od 05:00/23.11 do 12:00/23.11.2023 marznące opady, drogi liskie. Dotyczy powiatów: garwoliński, gostyniński, grodziski, grójecki, kozienicki, legionowski, miński, nowodworski, otwocki, piaseczyński, Płock, płocki, płoński, pruszkowski, sierpecki, sochaczewski, Warszawa, warszawski zachodni, wołomiński i yardowski.
RSO	Woj. mazowieckie (20 powiatów), IMGW-PIB wydał ostrzeżenie drugiego stopnia o opadach marzących
Uwagi	Zmiana dotyczy podniesienia stopnia ostrzeżenia.
Zjawisko/Stopień zagrożenia	Opady marznące/2



Obszar (w nawiasie numer ostrzeżenia dla powiatu)	powiaty: ciechanowski(72), makowski(74), mławski(74), ostrołęcki(77), Ostrołęka(77), ostrowski(76), przasnyski(77), pułtuski(74), sokołowski(74), węgrowski(77), wyszkowski(74), uroński(73)
Ważność	od godz. 05:00 dnia 23.11.2023 do godz. 12:00 dnia 23.11.2023
Prawdopodobieństwo	70%
Przebieg	Prognozowane są umiarkowane opady mroźnego deszczu powodujące gołota. Strefa opadów przemieszcza się z północnego zachodu w kierunku południowo-wschodnim i wschodnim.
SMS	IMGW-PIB OSTRZEŻENIE: MARZNE OPADY/2 mazowieckie (12 powiatów) od 05:00/23.11 do 12:00/23.11.2023 mroźne opady, drogi liskie. Dotyczy powiatów: ciechanowski, makowski, mławski, ostrołęcki, Ostrołęka, ostrowski, przasnyski, pułtuski, sokołowski, węgrowski, wyszkowski i uroński.
RSO	Woj. mazowieckie (12 powiatów), IMGW-PIB wydał ostrzeżenie drugiego stopnia o opadach mroźnych
Uwagi	Brak.
Zjawisko/Stopień zagrożenia	Opady mroźne ce/1
Obszar (w nawiasie numer ostrzeżenia dla powiatu)	powiaty: lipski(83), zwoleński(86)
Ważność	od godz. 08:00 dnia 23.11.2023 do godz. 15:00 dnia 23.11.2023
Prawdopodobieństwo	80%
Przebieg	Prognozowane są słabe opady mroźnego deszczu powodujące gołota. Strefa opadów przemieszcza się z północnego zachodu w kierunku południowo-wschodnim i wschodnim.
SMS	IMGW-PIB OSTRZEŻENIE: MARZNE OPADY/1 mazowieckie (2 powiaty) od 08:00/23.11 do 15:00/23.11.2023 mroźne opady, drogi liskie. Dotyczy powiatów: lipski i zwoleński.
RSO	Woj. mazowieckie (2 powiaty), IMGW-PIB wydał ostrzeżenie pierwszego stopnia o opadach mroźnych
Uwagi	Brak.
Zjawisko/Stopień zagrożenia	Opady mroźne ce/2
Obszar (w nawiasie numer ostrzeżenia dla powiatu)	powiaty: łosicki(80), Siedlce(81), siedlecki(81)
Ważność	od godz. 08:00 dnia 23.11.2023 do godz. 15:00 dnia 23.11.2023
Prawdopodobieństwo	70%
Przebieg	Prognozowane są umiarkowane opady mroźnego deszczu powodujące gołota. Strefa opadów przemieszcza się z północnego zachodu w kierunku południowo-wschodnim i wschodnim.



SMS	IMGW-PIB OSTRZEGA: MARZN CEOPADY/2 mazowieckie (3 powiaty) od 08:00/23.11 do 15:00/23.11.2023 marzn ceopady, drogi liskie. Dotyczy powiatów: łosicki, Siedlce i siedlecki.
RSO	Woj. mazowieckie (3 powiaty), IMGW-PIB wydał ostrzeżenie drugiego stopnia o opadach marznych
Uwagi	Brak.
Zjawisko/Stopień zagrożenia	Opady marznych/1
Obszar (w nawiasie numer ostrzeżenia dla powiatu)	powiaty: białobrzegi(80), przysuski(82), Radom(84), radomski(84), szydłowiecki(88)
Ważność	od godz. 05:00 dnia 23.11.2023 do godz. 12:00 dnia 23.11.2023
Prawdopodobieństwo	80%
Przebieg	Prognozowane są słabe opady marznych czego deszczu powodując gołoledź. Strefa opadów przemieszcza się bieżąco z północnego zachodu w kierunku południowo-wschodnim i wschodnim.
SMS	IMGW-PIB OSTRZEGA: MARZN CEOPADY/1 mazowieckie (5 powiatów) od 05:00/23.11 do 12:00/23.11.2023 marznych ceopady, drogi liskie. Dotyczy powiatów: białobrzegi, przysuski, Radom, radomski i szydłowiecki.
RSO	Woj. mazowieckie (5 powiatów), IMGW-PIB wydał ostrzeżenie pierwszego stopnia o opadach marznych
Uwagi	Brak.
Zjawisko/Stopień zagrożenia	Silny wiatr/1
Obszar (w nawiasie numer ostrzeżenia dla powiatu)	powiaty: białobrzegi(81), ciechanowski(73), garwoliński(88), gostyniński(69), grodziski(78), grójecki(80), kozienicki(86), legionowski(74), lipski(84), łosicki(81), makowski(75), miński(80), mławski(75), nowodworski(72), ostrołęcki(78), Ostrołęka(78), ostrowski(77), otwocki(78), piaseczyński(78), Płock(70), płocki(70), płoński(69), pruszkowski(77), przasnyski(78), przysuski(83), pułtowski(75), Radom(85), radomski(85), Siedlce(82), siedlecki(82), sierpecki(69), sochaczewski(71), sokołowski(75), szydłowiecki(89), Warszawa(75), warszawski zachodni(74), węgrowski(78), wołomiński(75), wyszkowski(75), zwoleński(87), uromiński(74), yrardowski(77)
Ważność	od godz. 11:00 dnia 23.11.2023 do godz. 02:00 dnia 24.11.2023
Prawdopodobieństwo	80%
Przebieg	Prognozuje się wystąpienie silnego wiatru o średniej prędkości do 40 km/h, w porywach do 85 km/h, z zachodu.
SMS	IMGW-PIB OSTRZEGA: WIATR/1 mazowieckie (wszystkie powiaty) od 11:00/23.11 do 02:00/24.11.2023 prędkość do 40 km/h, porywy do 85 km/h, W. Dotyczy powiatów: wszystkie powiaty.
RSO	Woj. mazowieckie (wszystkie powiaty), IMGW-PIB wydał ostrzeżenie pierwszego stopnia o silnym wietrze
Uwagi	Brak.



Instytut Meteorologii i Gospodarki Wodnej - Państwowy Instytut Badawczy
Centralne Biuro Prognoz Meteorologicznych - Wydział w Warszawie

01-673 Warszawa ul. Podleśna 61

tel: 22 5694151, kom. 781774153, fax: 022-5694151

email: meteo.warszawa@imgw.pl

www: www.imgw.pl

Opracowanie niniejsze i jego format, jako przedmiot prawa autorskiego podlega ochronie prawnej, zgodnie z przepisami ustawy z dnia 4 lutego 1994r o prawie autorskim i prawach pokrewnych (dz. U. z 2006 r. Nr 90, poz. 631 z późn. zm.).

Wszelkie dalsze udostępnianie, rozpowszechnianie (przedruk, kopiowanie, wiadomości sms) jest dozwolone wyłącznie w formie dostawnej z bezwzględnym wskazaniem źródła informacji tj. IMGW-PIB.