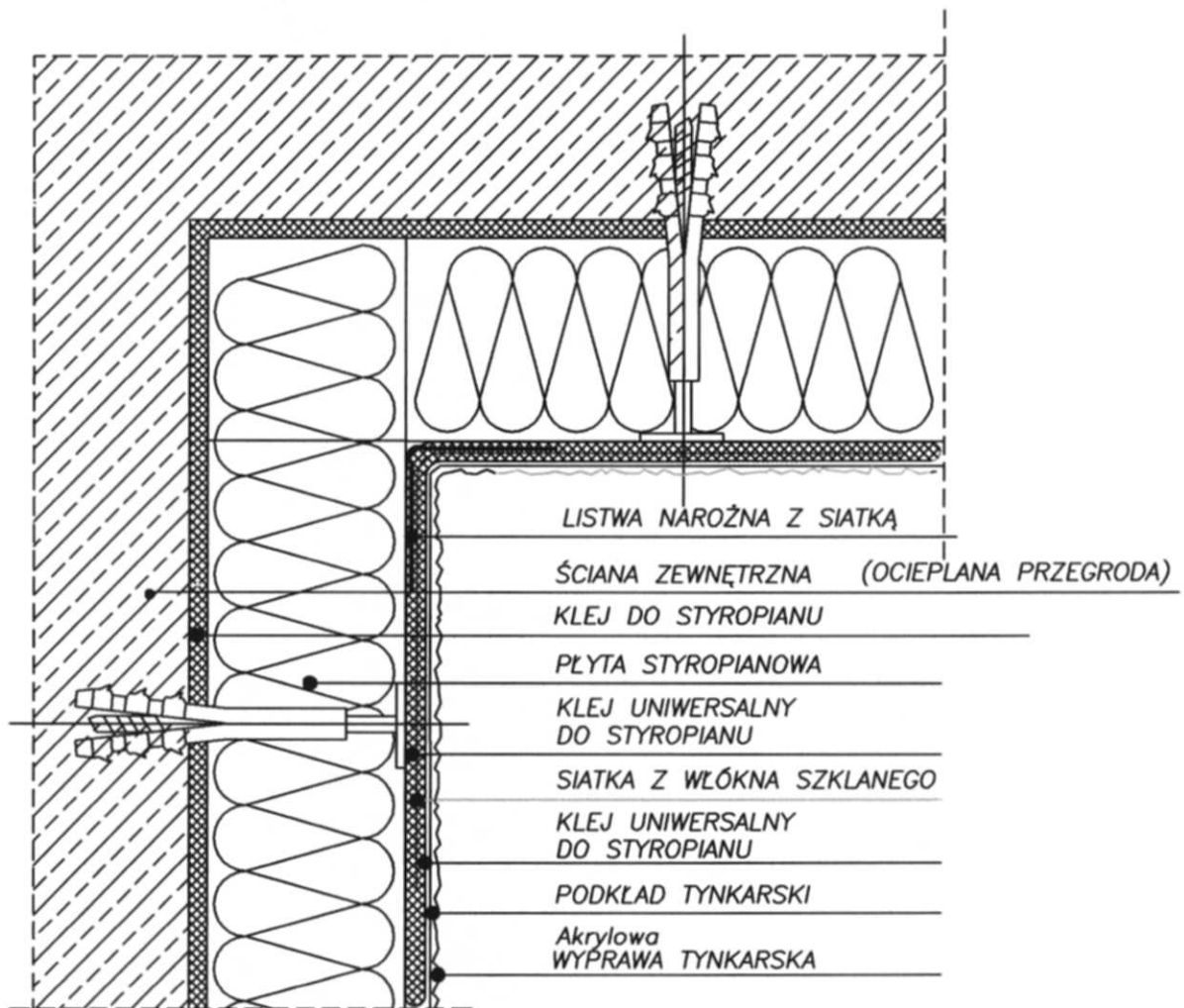
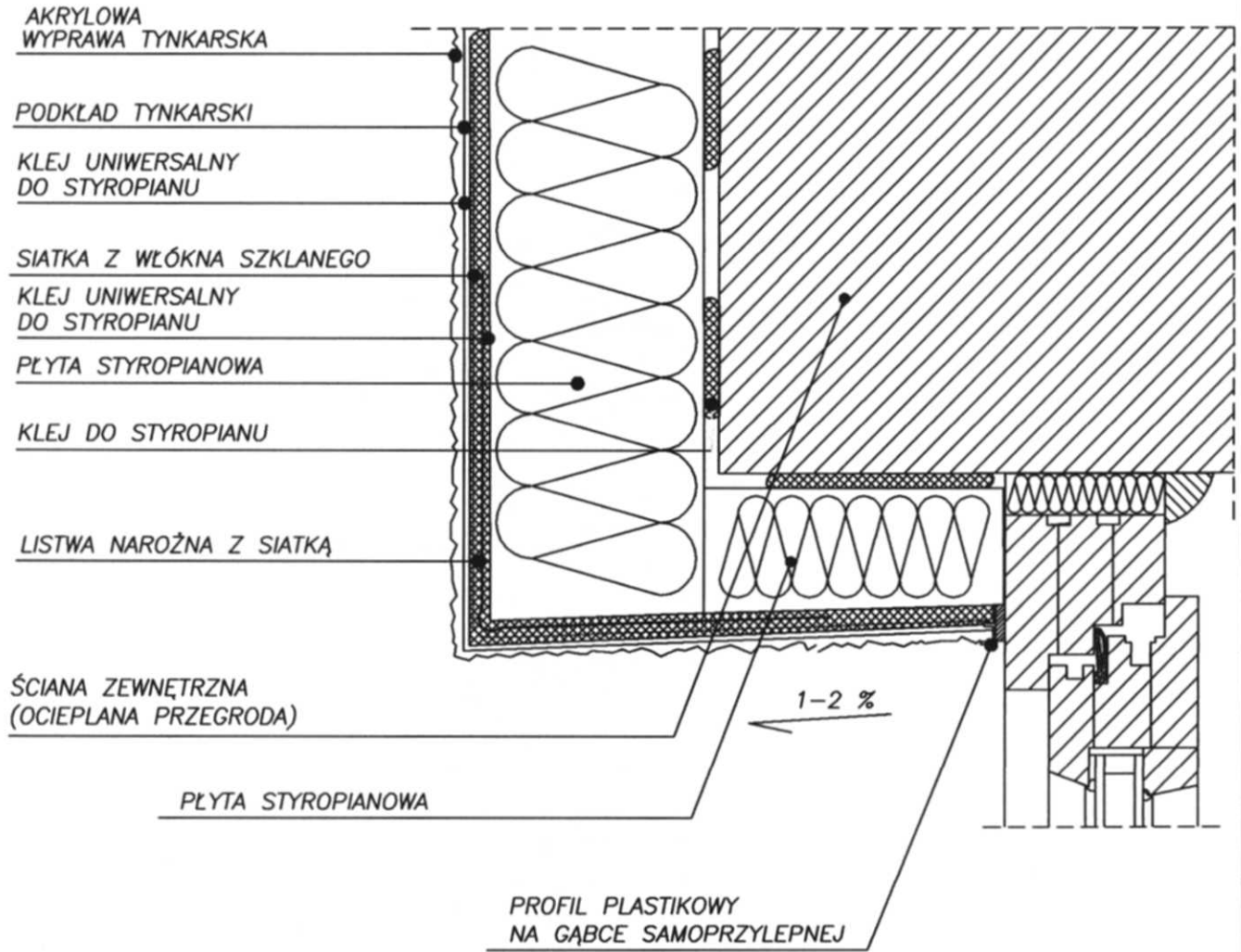


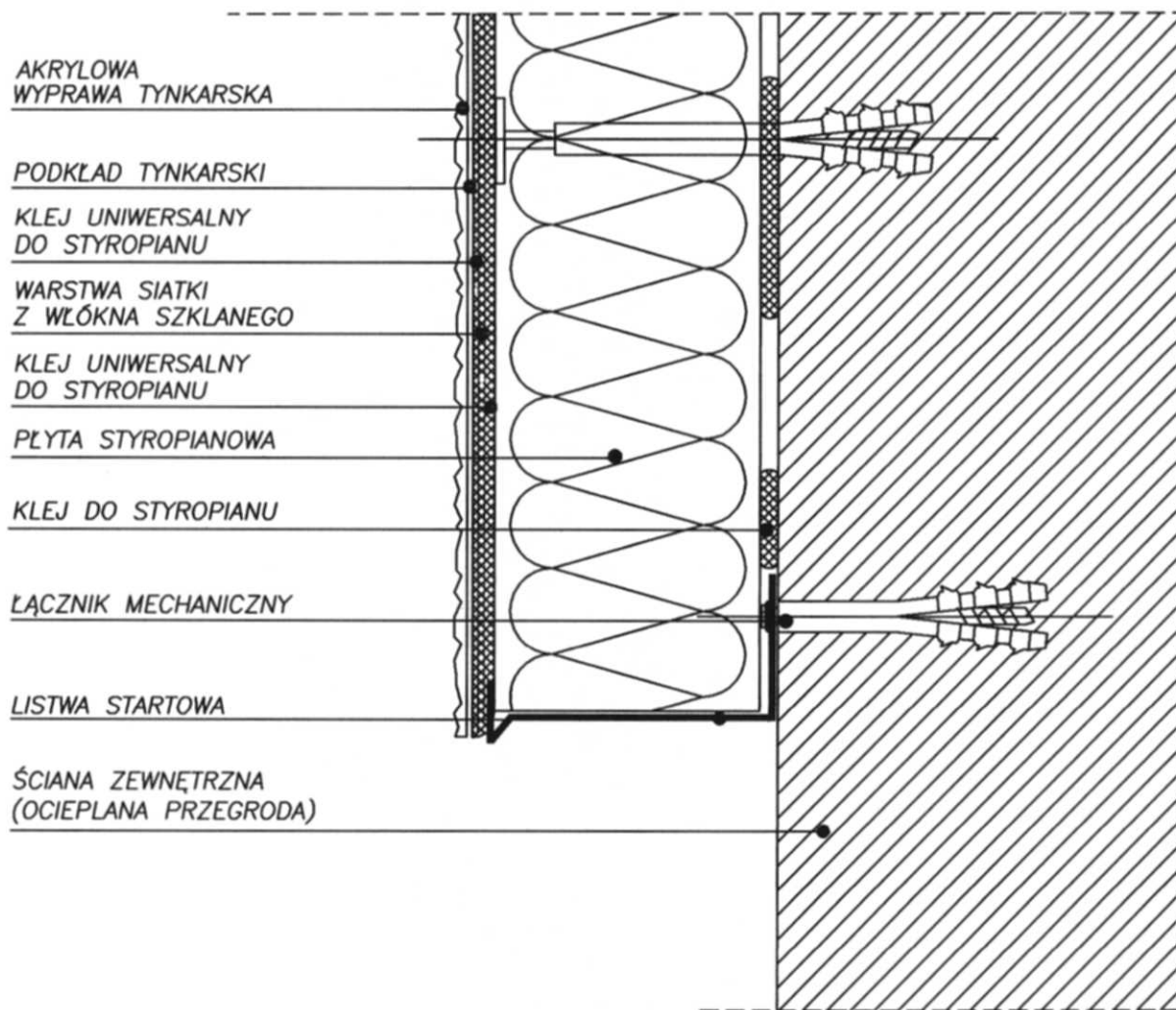
Inwestor	Ochotnicza Straż Pożarna w Nowym Duninowie		
Temat projektu	Termomodernizacja budynku remizy strażackiej w Nowym Duninowie		
Temat rysunku	Detal ocieplenia cokołu-przekrój pionowy		
Skala	1 : 200	Nr. rys.	9



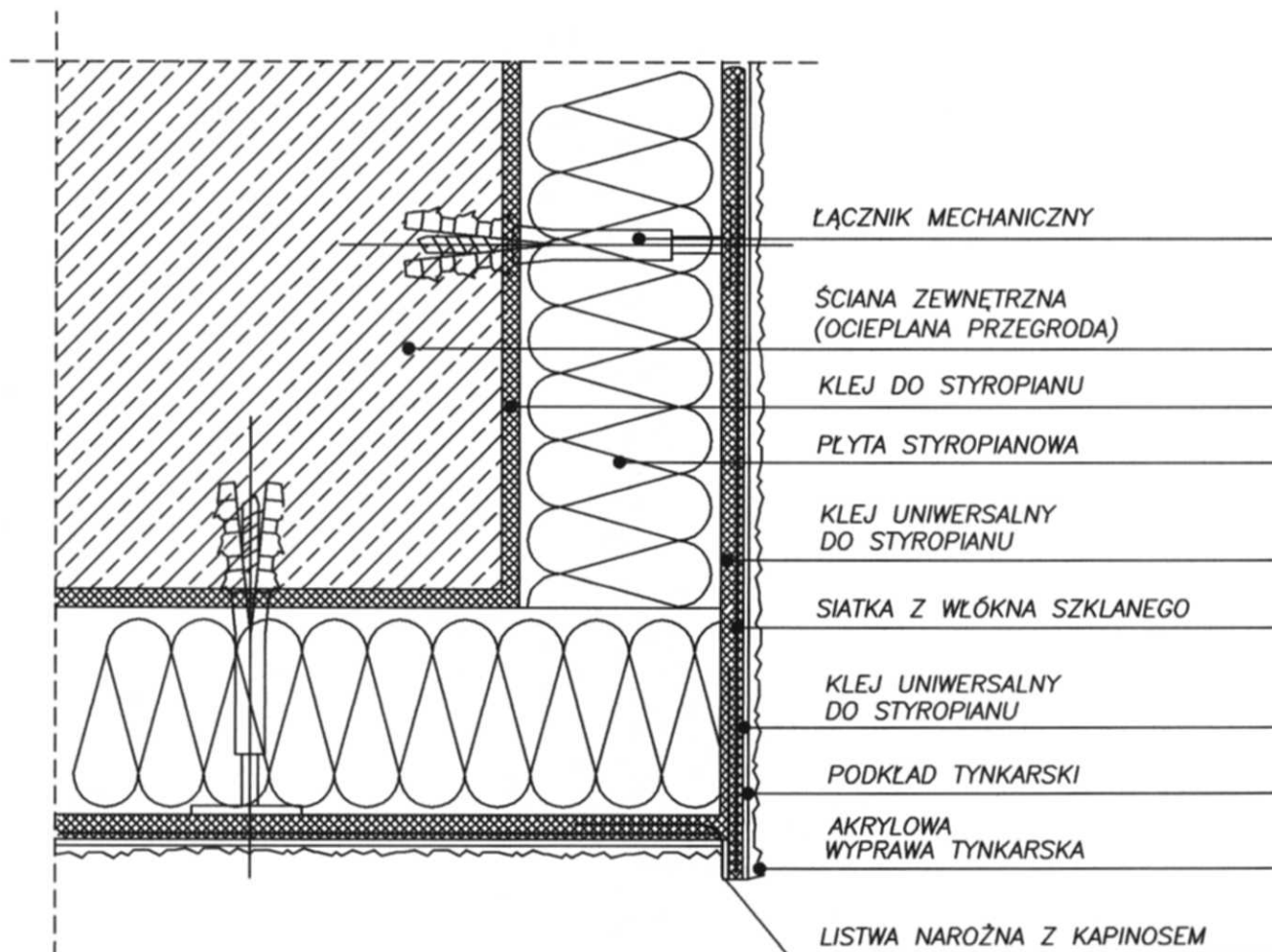
Inwestor	Ochotnicza Straż Pożarna w Nowym Duninowie		
Temat projektu	Termomodernizacja budynku remizy strażackiej w Nowym Duninowie		
Temat rysunku	Detal docieplenia naroża wklęsłego-przekrój poziomy		
Skala	1 : 200	Nr. rys.	10



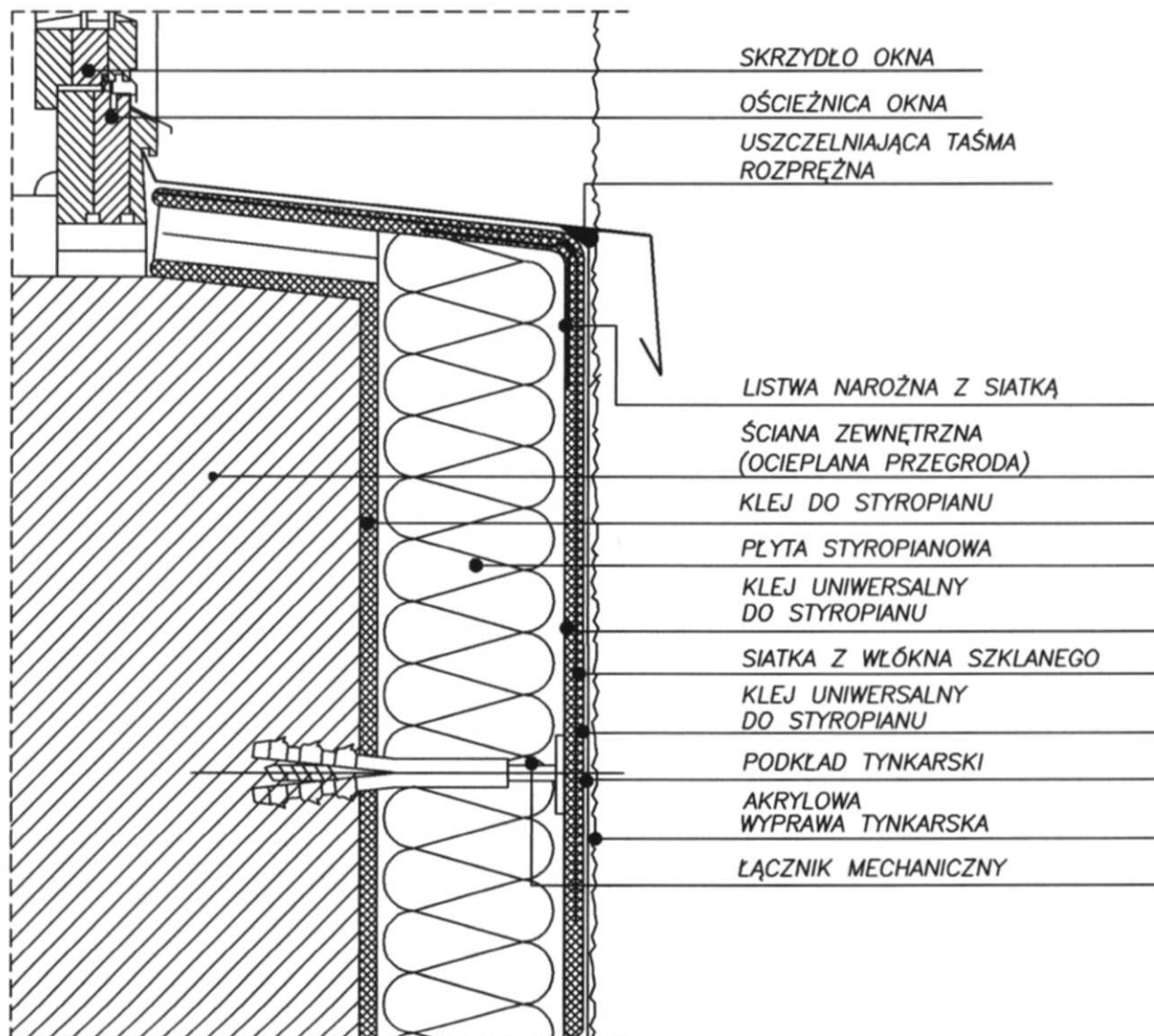
Inwestor	Ochotnicza Straż Pożarna w Nowym Duninowie		
Temat projektu	Termomodernizacja budynku remizy strażackiej w Nowym Duninowie		
Temat rysunku	Detal docieplenia naroża okiennego i drzwiowego-przekrój pionowy		
Skala	1 : 200	Nr. rys.	11



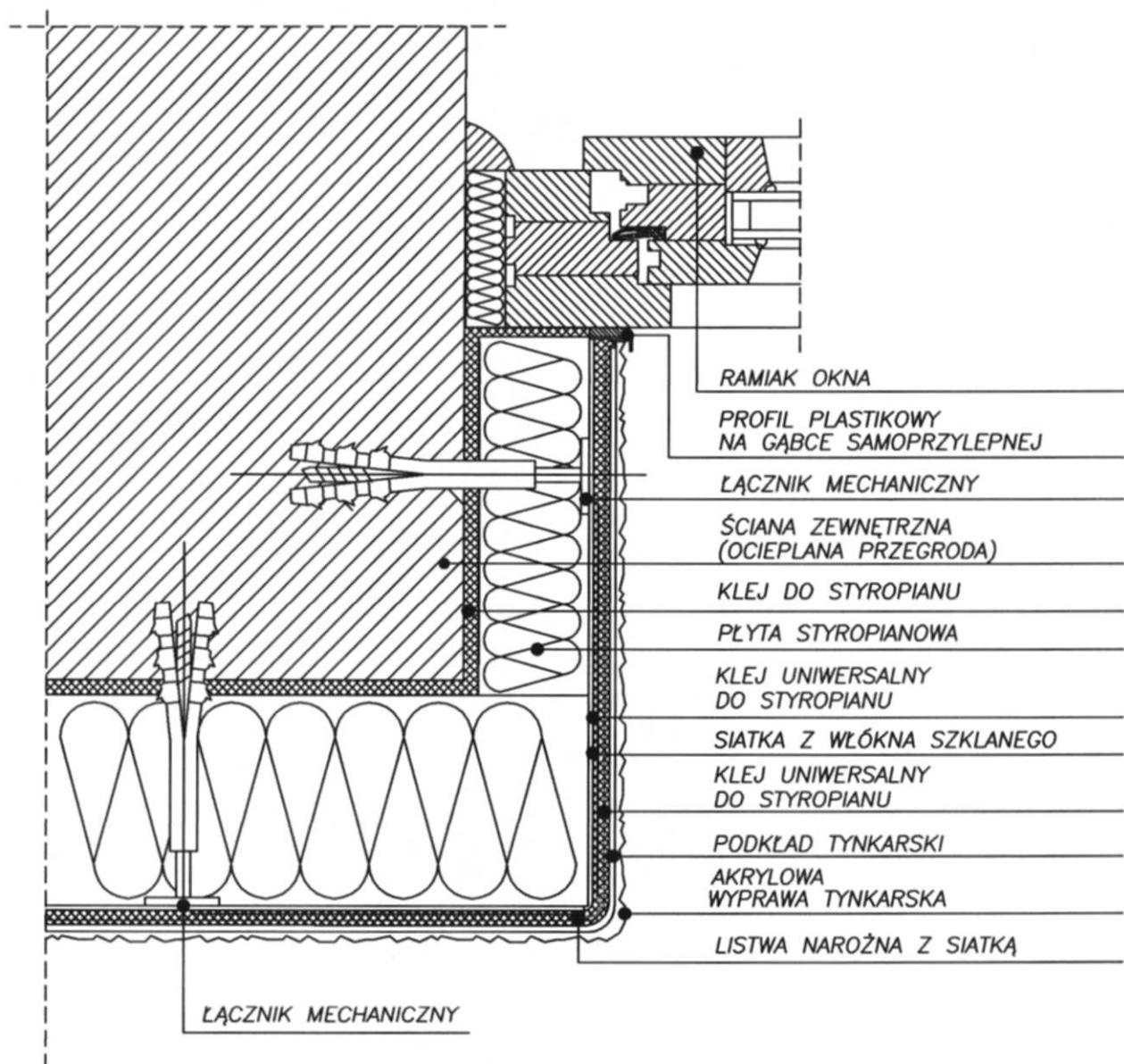
Inwestor	Ochotnicza Straż Pożarna w Nowym Duninowie		
Temat projektu	Termomodernizacja budynku remizy strażackiej w Nowym Duninowie		
Temat rysunku	Detal dolnej krawędzi docieplenia przy zastosowaniu listwy startowej		
Skala	1 : 200	Nr. rys.	12



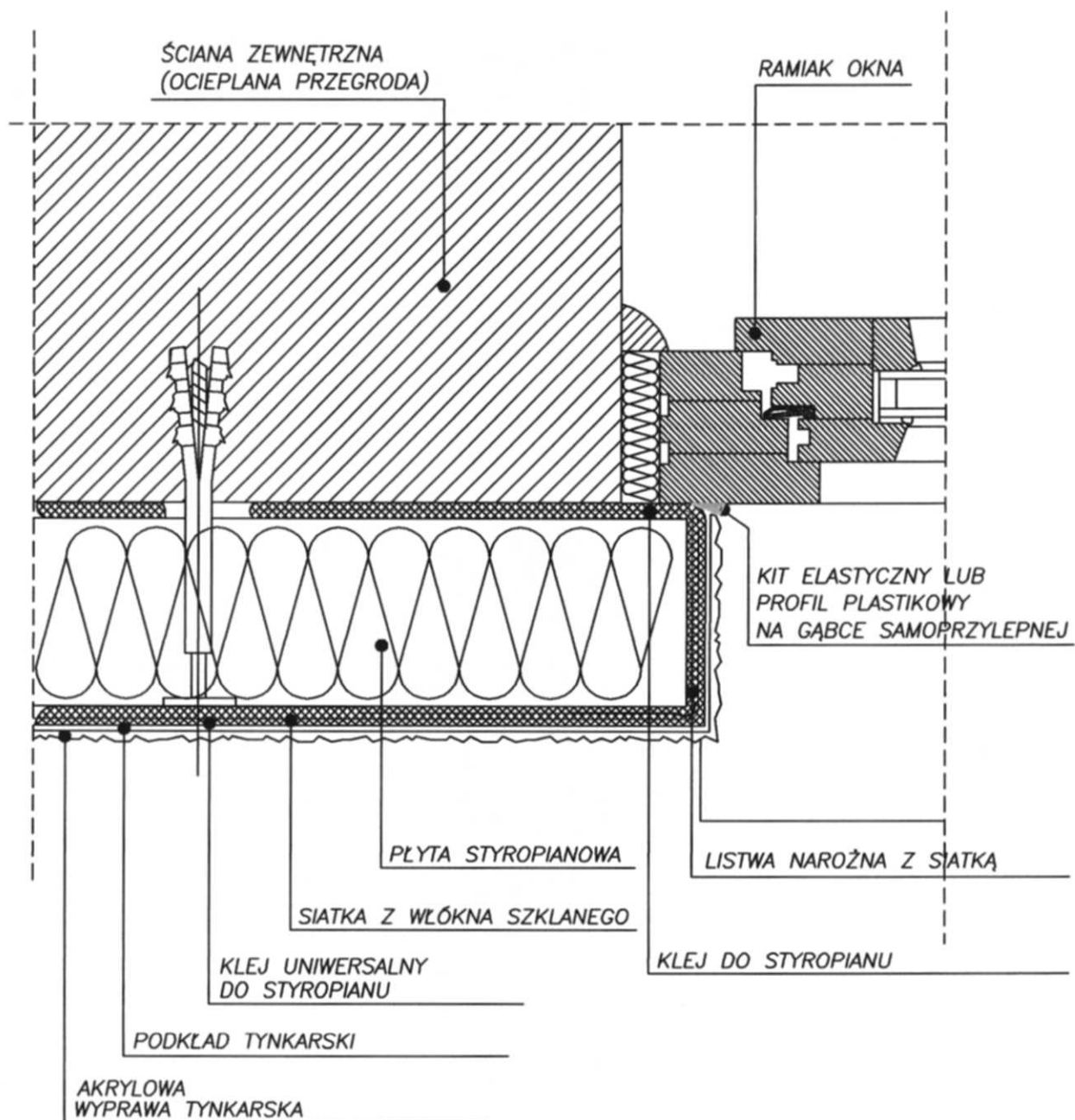
Inwestor	Ochotnicza Straż Pożarna w Nowym Duninowie		
Temat projektu	Termomodernizacja budynku remizy strażackiej w Nowym Duninowie		
Temat rysunku	Detal docieplenia naroża podcienia-przekrój pionowy		
Skala	1 : 200	Nr. rys.	13



Inwestor	Ochotnicza Straż Pożarna w Nowym Duninowie		
Temat projektu	Termomodernizacja budynku remizy strażackiej w Nowym Duninowie		
Temat rysunku	Detal obróbki parapety - przekrój pionowy		
Skala	1 : 200	Nr. rys.	14



Inwestor	Ochotnicza Straż Pożarna w Nowym Duninowie		
Temat projektu	Termomodernizacja budynku remizy strażackiej w Nowym Duninowie		
Temat rysunku	Detal docieplenia ościeża - przekrój poziomy		
Skala	1 : 200	Nr. rys.	15



Investor	Ochotnicza Straż Pożarna w Nowym Duninowie		
Temat projektu	Termomodernizacja budynku remizy strażackiej w Nowym Duninowie		
Temat rysunku	Detal docieplenia przegrody przy oknie licującym ze ścianą ocieplaną		
Skala	1 : 200	Nr. rys.	16