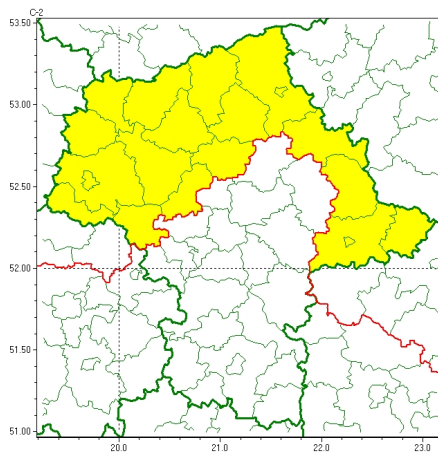




Zasięg ostrzeżeń w województwie

Gęsta mgła  
2024-10-26 11:43



**WOJEWÓDZTWO MAZOWIECKIE**  
**OSTRZEŻENIA METEOROLOGICZNE ZBIORCZO NR 318**  
**WYKAZ OBOWIĄZUJĄCYCH OSTRZEŻEŃ**  
**o godz. 11:43 dnia 26.10.2024**

Zjawisko/Stopień zagrożenia	Gęsta mgła/l
Obszar (w nawiasie numer ostrzeżenia dla powiatu)	powiaty: ciechanowski(97), gostyniński(98), łosicki(103), makowski(101), mławski(95), nowodworski(100), ostrołęcki(98), Ostrołęka(98), ostrowski(110), Płock(97), płocki(97), płoński(95), przasnyski(96), pułtuski(103), Siedlce(111), siedlecki(111), sierpecki(93), sochaczewski(99), sokołowski(112), uroński(91)
Ważność	od godz. 22:00 dnia 26.10.2024 do godz. 09:00 dnia 27.10.2024
Prawdopodobieństwo	70%
Przebieg	Prognozuje się gęste mgły, w zasięgu których widzialność miejscami wynosi poniżej 200 m.
SMS	IMGW-PIB OSTRZEŻENIA: MGŁA/l mazowieckie (20 powiatów) od 22:00/26.10 do 09:00/27.10.2024 widzialność 200 m. Dotyczy powiatów: ciechanowski, gostyniński, łosicki, makowski, mławski, nowodworski, ostrołęcki, Ostrołęka, ostrowski, Płock, płocki, płoński, przasnyski, pułtuski, Siedlce, siedlecki, sierpecki, sochaczewski, sokołowski i uroński.
RSO	Woj. mazowieckie (20 powiatów), IMGW-PIB wydał ostrzeżenie pierwszego stopnia o silnych mgłach
Uwagi	Brak.

Opracowanie niniejsze i jego format, jako przedmiot prawa autorskiego podlega ochronie prawnej, zgodnie z przepisami ustawy z dnia 4 lutego 1994r o prawie autorskim i prawach pokrewnych (dz. U. z 2006 r. Nr 90, poz. 631 z późn. zm.).

Wszelkie dalsze udostępnianie, rozpowszechnianie (przedruk, kopiowanie, wiadomości sms) jest dozwolone wyłącznie w formie dosłownej z bezwzględnym wskazaniem źródła informacji tj. IMGW-PIB.