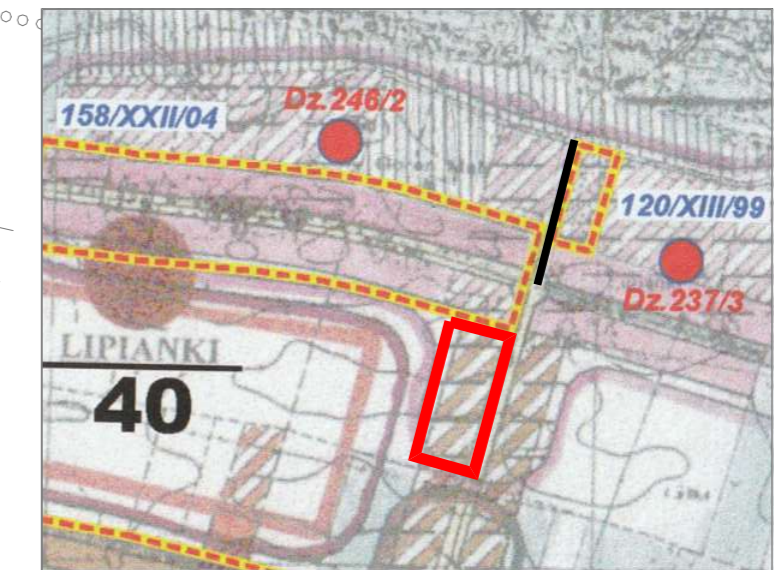


MIEJSCOWY PLAN ZAGOSPODAROWANIA PRZESTRZENNEGO DLA TERENU DZIAŁKI NR EW. 297/11 W MIEJSCOWOŚCI LIPIANKI

Załącznik Nr 1
do Uchwały Nr
Rady Gminy Nowy Duninów
z dnia r.

Wyrys ze Studium uwarunkowań i kierunków
zagospodarowania przestrzennego gminy Nowy Duninów



Graficzne ustalenia planu:

- granica obszaru objętego planem
- tereny potencjalnych lokalizacji zabudowy jednorodzinnej

Graficzne ustalenia planu:

- granica obszaru objętego planem
- linie rozgraniczające tereny o różnym przeznaczeniu i różnych zasadach zagospodarowania
- nieprzekraczalne linie zabudowy
- MN** tereny zabudowy mieszkaniowej jednorodzinnej
- Z** teren zieleni
- KDL** teren komunikacji publicznej drogi lokalnej
- KR** teren komunikacji drogowej wewnętrznej
- 12 zwymiarowane odległości

Informacje:

- MN-ML** teren zabudowy mieszkaniowej jednorodzinnej lub letniskowej
- L** teren lasu
- KDL** teren komunikacji publicznej drogi lokalnej
- orientacyjne granice nowowydzielonych działek
- zasięg krajobrazu priorytetowego o kodzie 14-315.36-054
- zasięg krajobrazu priorytetowego o kodzie 14-315.36-024

Cały teren objęty planem położony jest w granicach Gostynińsko - Włocławskiego Parku Krajobrazowego

Rysunek planu wykonano z wykorzystaniem mapy zasadniczej (w postaci rastrowej i wektorowej) oraz z zbioru danych z bazy EGiB pochodzących z państwowego zasobu geodezyjnego i kartograficznego udostępnionych przez Starostę Plockiego" oraz "układ współrzędnych PL-2000 (strefa 7)

MIEJSCOWY PLAN ZAGOSPODAROWANIA PRZESTRZENNEGO
DLA TERENU DZIAŁKI NR EW. 297/11 W MIEJSCOWOŚCI
LIPIANKI



BUDOWLANE I URBANISTYCZNE USŁUGI PROJEKTOWE
mgr inż. ALICJA PEJTA-JAWORSKA
opracowania planistyczne, projekty infrastruktury technicznej, ekspertyzy z zakresu ochrony środowiska

09-400 Plock, ul. Kazimierza Wielkiego 37/93 kom. 504766500 e-mail: apjaworska@wp.pl

Główny projektant: mgr inż. Alicja Pejta-Jaworska
Uprawnienia urbanistyczne Nr 1500

Skala 1:1000

