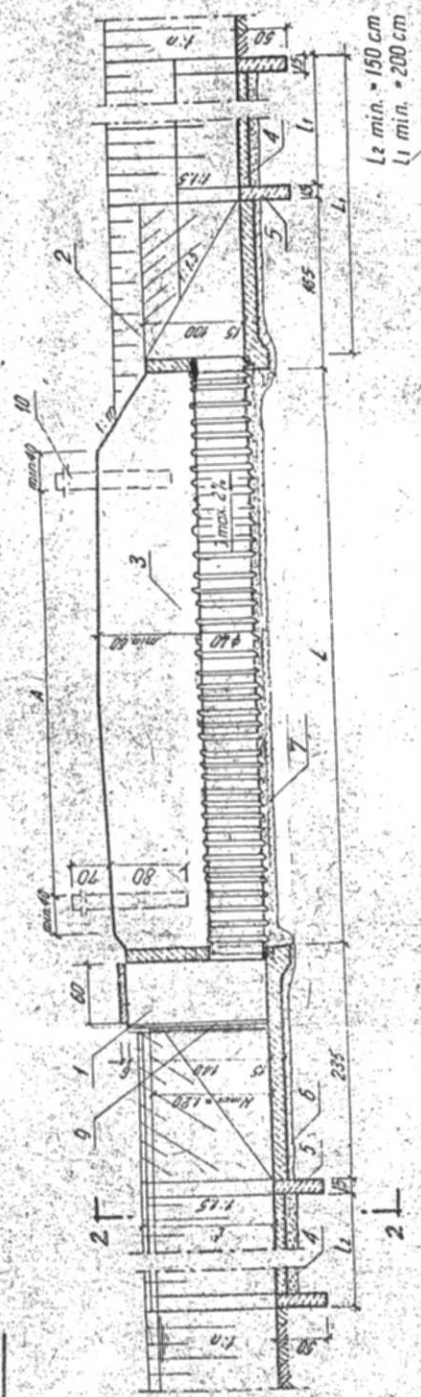
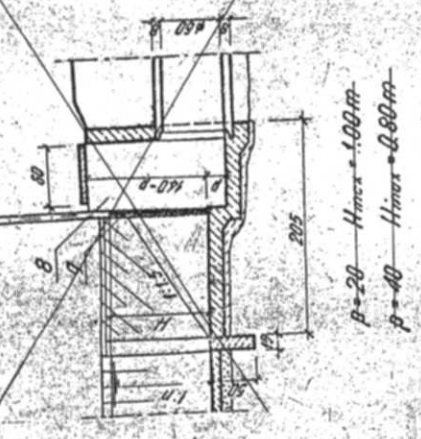


pp-160
B
09-400 Plock, ul. Bielejska 55

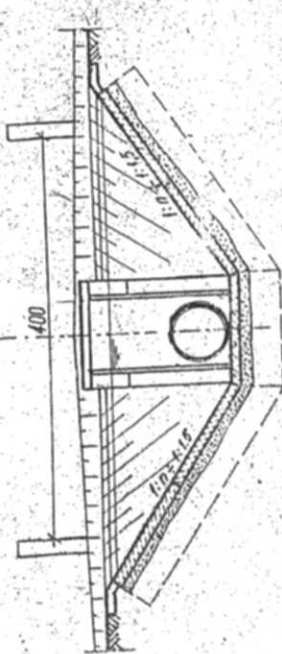
Włot ze stopniem
p=20+40



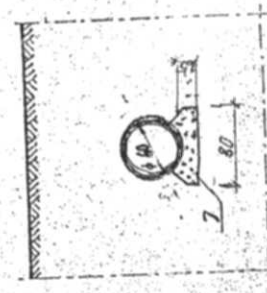
Rzut poziomy



2-2



3-3



Tytuł opracowania:	Odtworzenie (rekonstrukcja) stawów na terenie parku zabytkowego w Nowym Dumnowie		
Stadium:	PROJEKT ARCHITEKTONICZNO-BUDOWLANY		
Tytuł rysunku:	Adaptacja i aktualizacja projektu typowego przepustu typ Pp-160 na $\varnothing 40$		
Adaptował i aktualizował projektant:	Nr. uprawnień bud. i specjalności:	podpis:	Załącznik nr.
inż. Stanisław Maciejewski	upr. proj. 417/79 w spec. wodno-melioracyjnej	[Signature]	4

Objasnienie oznaczeń cyfrowych

1. Włot - rys. konstr. Ark. 7
2. Włot - rys. konstr. Ark. 8
3. Rury dyluścianna z PEHD DN 400 3M8
4. Płyty betonowe na miejscu 10x100x100 podsypka grub. 40 cm
5. Krawężniki betonowe na miejscu
6. Beton B-10 grub. 5 cm
7. Podłazie - Łacha ZMIOWA 80x15 cm
8. Włot ze stopniem - p. 20 - rys. konstr. Ark. 8
9. Drozadnica szanadorów C 80
10. Pachołki drogowe KBI-42.1.2(2)

CENTRALNE BIURO STUDIÓW I PROJEKTÓW WODNYCH MELIORACJI W WARSZAWIE

P. O. T.	Instytut Projekt. Hydrol.	Projektował	inż. inż. S. Ambrozak
Stadium	PT	przepustu rurowego $\varnothing 40$	inż. inż. Z. Nępczyński
Skala	1:50	z odczytaniem z przew. betonowych	inż. inż. S. Krępał
Opis	28.6.71	Załącznik:	Klasyf. prac. inż. B. Adamczak
Strona	25 i 26	Rysunek ogólny	1/100

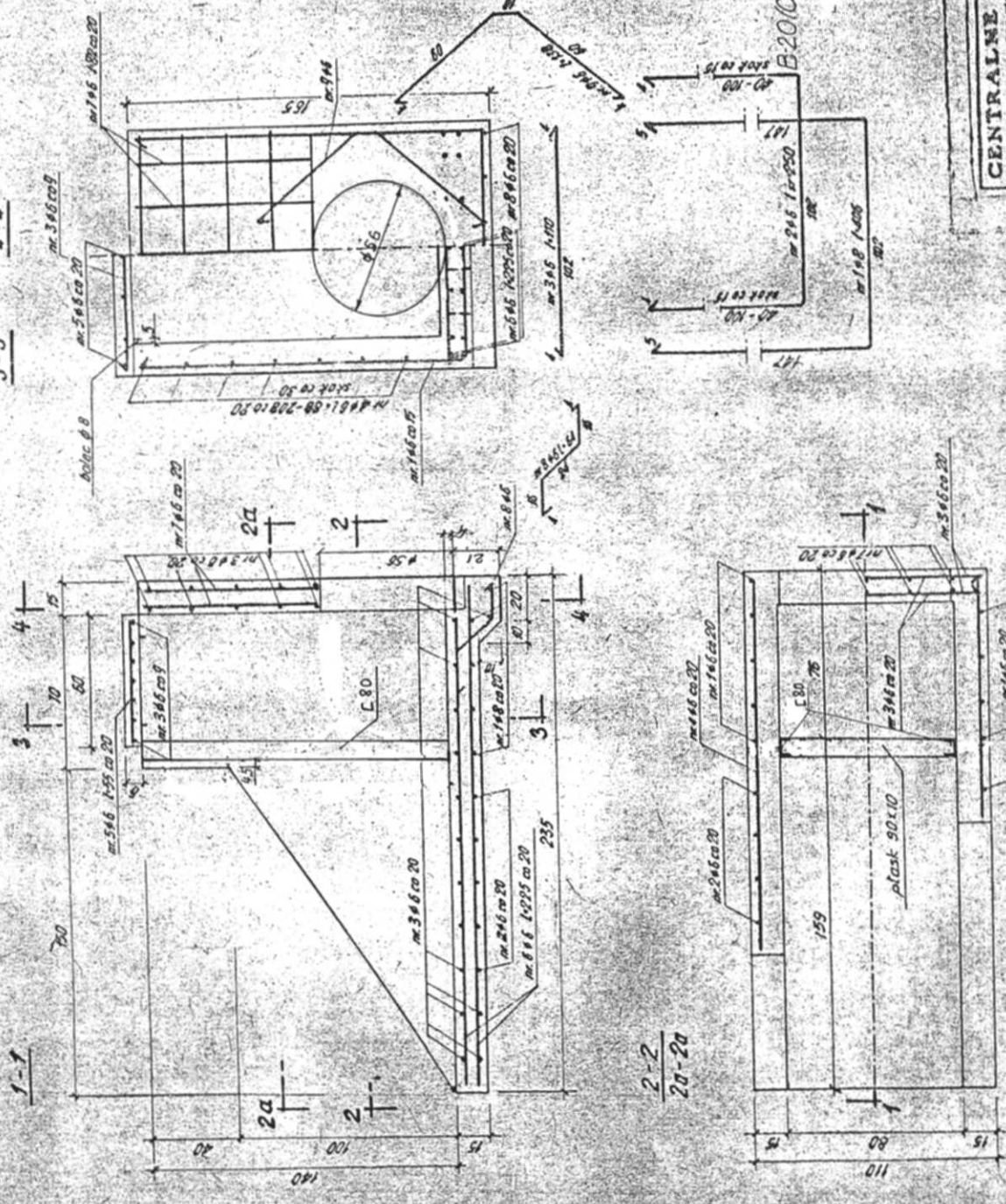
Tablica 1

RODZAJ I LICZBA PARTII ZBUDOWLANIA		STOS	
Nr	Opis	Wysokość	Długość
1	8	4,05	5
2	6	2,50	5
3	5	1,0	3,1
4	6	1,48	14
5	6	0,55	7
6	6	2,25	12
7	6	0,32	30
8	6	0,44	5
9	6	1,38	4
RAZEM		115,15	20,30
MASA Impregna		0,222	1,305
MASA ogólna		26,00	8,00
RAZEM		49	34,00

V betonu - 1,2 m³

Otulenie stali - 4 cm
Stal S10S

Beton hydrotechniczny



Tytuł opracowania:
Stadium:
Tytuł rysunku:
Adaptacja i aktualizacja projektu typowego wlotu przepustu Pp1/60 na Ø 40

Odbudowa (rekonstrukcja) stawion na terenie parku zabytkowego w Nowym Duninowie
PROJEKT ARCHITEKTONICZNO-BUDOWLANY
Adaptacja i aktualizacja projektu typowego wlotu przepustu Pp1/60 na Ø 40
Nr. uprawnień bud. i spec. inż. Stanisław Maciejewski
Załącznik nr. 4a

CENTRALNE BIURO STUDIÓW I PROJEKTÓW WODNYCH MELIORACJI W WARSZAWIE

Projektant: mgr inż. S. Ambrozak
Kier. biu: mgr inż. S. Ambrozak
Sprawdz. mgr inż. S. Ambrozak
Kier. prac. inż. M. Maciejewski

P. O. T. Warsza proj.
Stadium: PT Projekt typowy
Sygn. 1-20 rozrządzenie B-60
Dziennik 23.6.77 Zbocznik
Dzieln. 23.1.77 Zdrojowy wlot

Tytuł opracowania: Odbudowa (rekonstrukcja) stawów na terenie parku zabytkowego w Nowym Duninowie
Stadium: PROJEKT ARCHYTEKTONICZNO-BUDOWLANY
Tytuł rysunku: Adaptacja i aktualizacja projektu typowego wylotu przepustu Pp1/60 na \varnothing 40
Adaptował i aktualizował: Inż. Stanisław Maciejewski
projektant: Inż. Stanisław Maciejewski
 Nr. uprawnień bud. i specjalności: upr. proj. 47/79 w spec. wodno-melioracyjnej
 Zakład nr. 4b

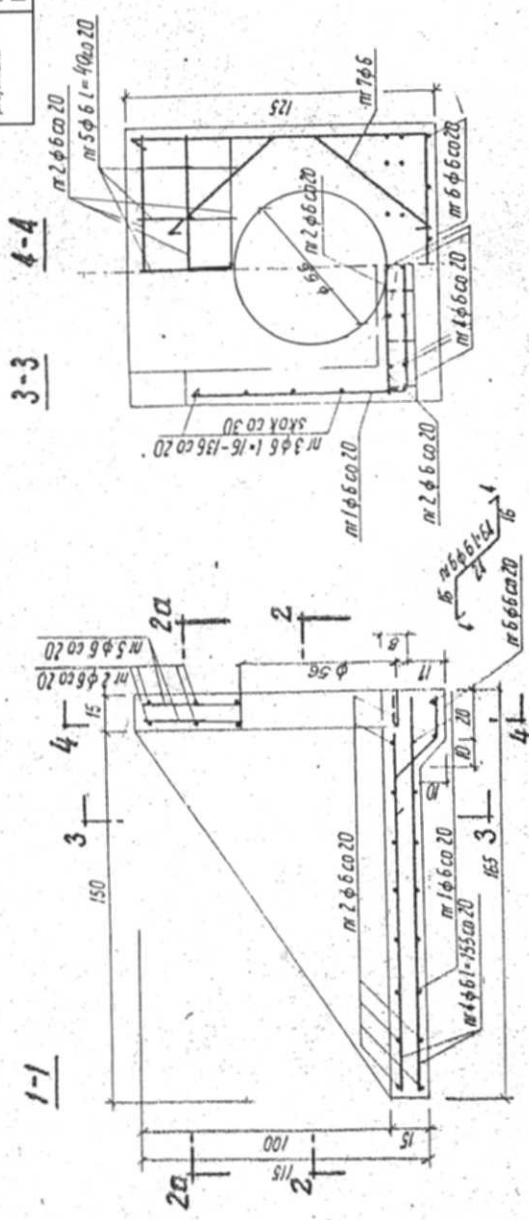


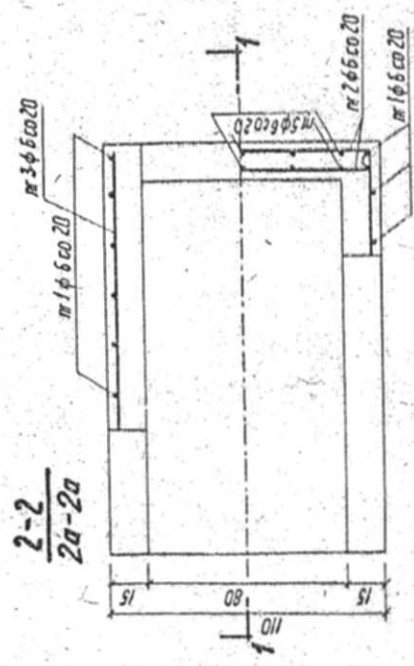
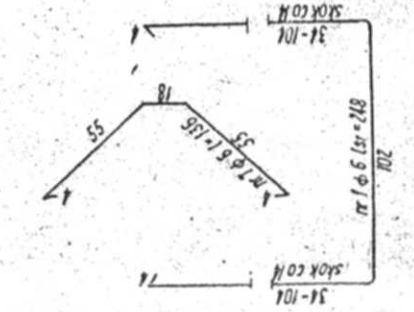
Tabela 1
 RODZAJ I LICZBA PRĘTÓW ZBRÓDZENIA

Nr pręta	Wykład (Rozmiar)	Liczba pręta	Liczba przelot. przelot.	Średnica ϕ	Skł. OS
1	6	3x248	7	17,36	
2	6	110	17	18,70	
3	6	5x076	10	7,60	
4	6	1,55	12	18,80	
5	6	5x040	10	4,00	
6	6	0,64	6	3,84	
7	6	1,36	4	5,44	
RAZEM					75,54
MASA 1m pręta					0,272
MASA ogólna					17,00
RAZEM					7,100

V betonu $\approx 0,7 m^3$

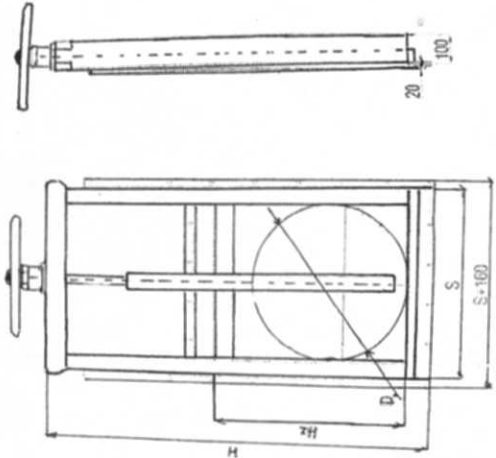
Otulenie stali - 4 cm
 Stal St 0S

Beton hydrotechniczny
 B-20 (Cao/ce/Rw=170 / W-4 ; M-100



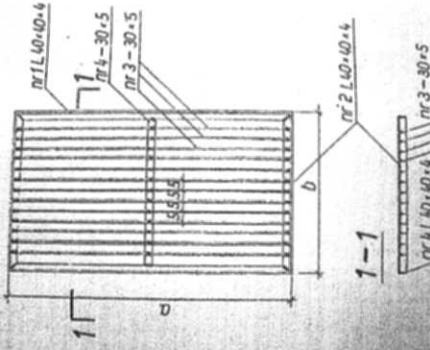
CENTRALNE BIURO STUDIÓW I PROJEKTÓW WODNYCH MELIORACJI W WARSZAWIE

P. O. T.	Nazwa proj.	Adaptacja i aktualizacja projektu
Stadium	Projekt	typowego
Strona	1-20	1-60
Opis	28.6.71	Zakres
Szczeg.	15.7.72	Zdrojenie myłotu
Projektant	Inż. M. Ambrozak	
Kreślił	K. Polowska	
Sprawdził	Inż. S. Kozłak	
Kier. prac.	Inż. M. Ambrozak	

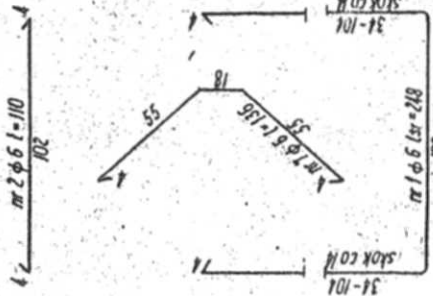
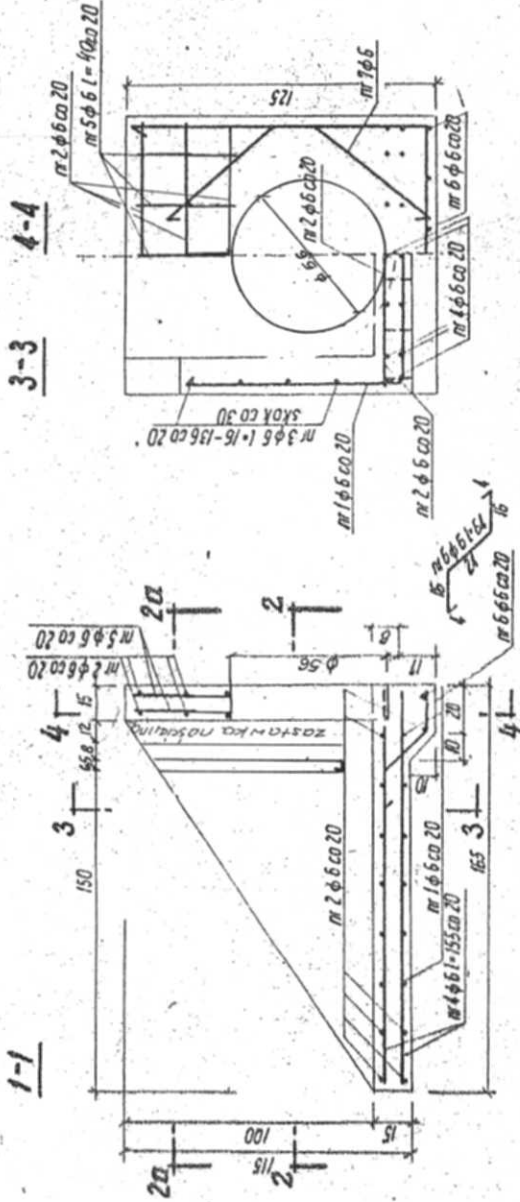


ØD(mm)	S(mm)	Hz(mm)	H(mm)
500	600	600	1400

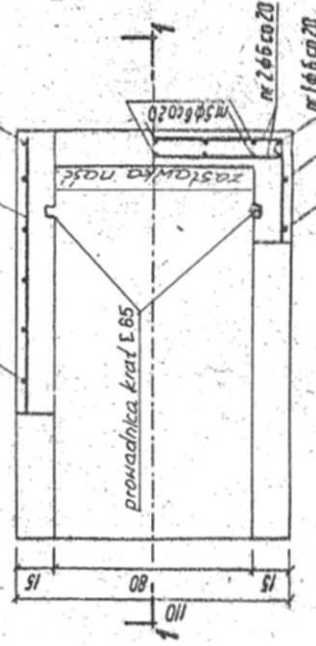
Kratka stalowa



Wymiary (cm)	Nr. elementu	Materiał	Dług.1 szt.(m)	Ilość(szt)	Ciepłar kg
a=90, b=97	1	L 40x40x4	0,9	2	4,4
	2	L 40x40x4	0,97	2	4,7
	3	— 30x5	0,89	18	19
Ogółem, ciepłar trasy					28,1



2-2
2a-2a



Tablica 1

RZĄDZAJ LICZBA PRĘTÓW ZBRZIWIENIA

Nr	Wymiary pręta	Liczba prętki	Liczba prętki	Prętki	Prętki	Prętki	Prętki	Prętki	Prętki	Prętki
Nr	Wymiary pręta	Liczba prętki	Liczba prętki	Prętki	Prętki	Prętki	Prętki	Prętki	Prętki	Prętki
1	6	4	2	8	17	17	17	17	17	17
2	6	4	2	8	17	17	17	17	17	17
3	6	4	2	8	17	17	17	17	17	17
4	6	4	2	8	17	17	17	17	17	17
5	6	4	2	8	17	17	17	17	17	17
6	6	4	2	8	17	17	17	17	17	17
7	6	4	2	8	17	17	17	17	17	17
RAZEM										
MASA 1m pręta	m kg									
MASA całości	kg									
RAZEM	kg									

V betonu - 0.7 m³

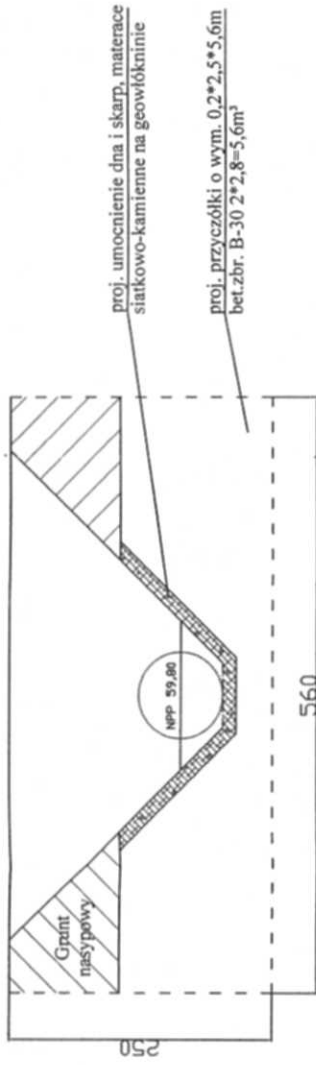
Okucie stal - 4 cm
Stal St 0S

Beton hydratechniczny
B-20 (C20/25) R_w-170 / W-4; N-100

CENTRALNE BIURO STUDIÓW I PROJEKTÓW WODNYCH MELIORACJI W WARSZAWIE	
P. O. T.	Nazwa proj. / Projekt / typowy / przepustu / rurowego / Ø-60
Stadium / 1-20	Projekt / typowy / przepustu / rurowego / Ø-60
Wykonanie / 28.07.71	Zakład / 28.07.71
Szczegół / 25.7.71	Zobowiązanie / 25.7.71
Projektant / inż. S. Ambrozini	Projektant / inż. S. Ambrozini
Kreślił / K. Piękniewska	Kreślił / K. Piękniewska
Serwował / inż. S. Piękniewska	Serwował / inż. S. Piękniewska
Kier. prac. / inż. M. Adamczak	Kier. prac. / inż. M. Adamczak

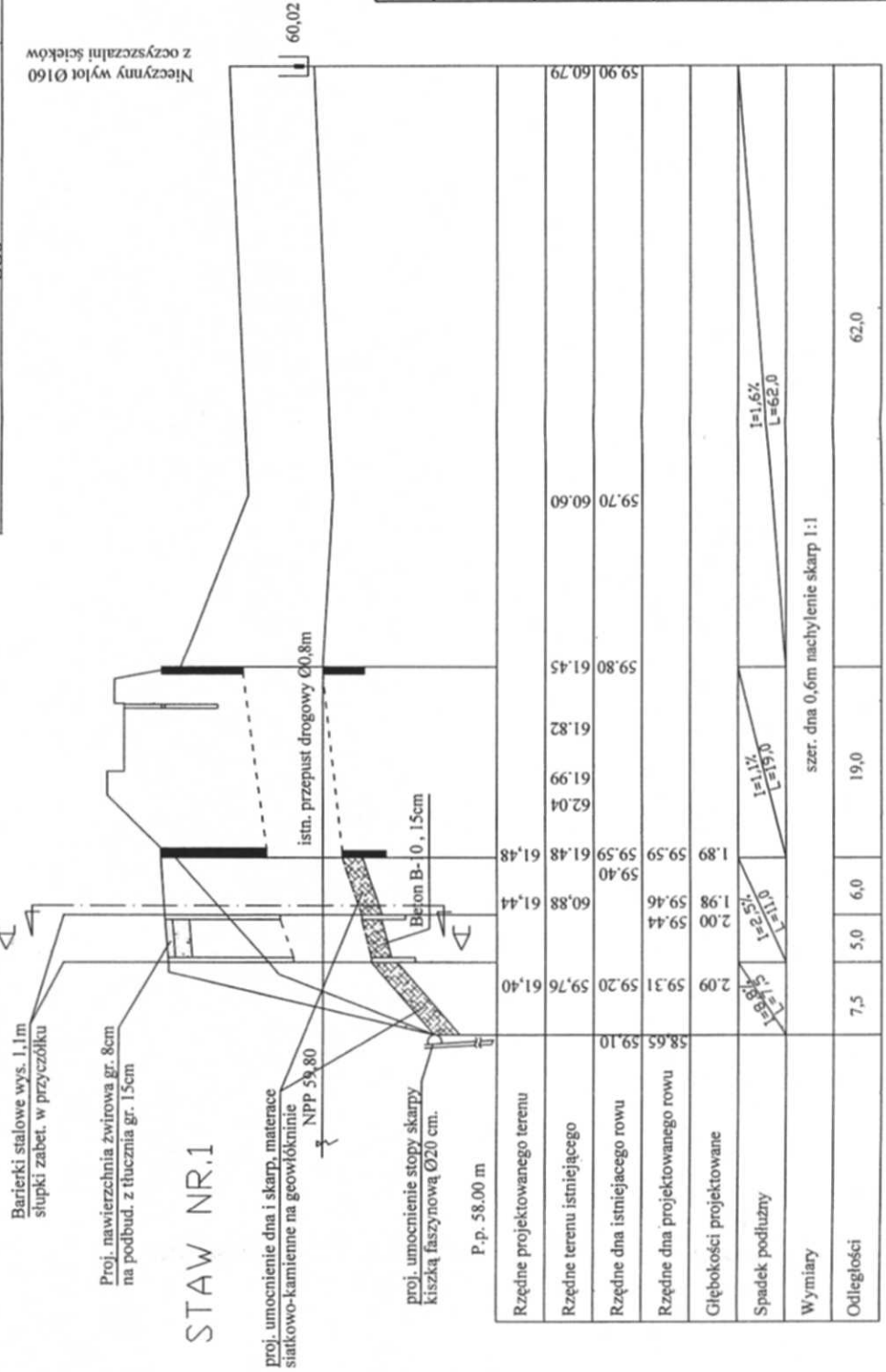
Tytuł opracowania	Odtworzenie (rekonstrukcja) stawów na terenie parku zabytkowego w Nowym Duninowie
Stadium	PROJEKT ARCHITEKTONICZNO-BUDOWLANY
Tytuł rysunku	Adaptacja i aktualizacja projektu typowego wylotu przepustu na wlot rurociągu Ø 40
Adaptował i aktualizował projektant	inż. Stanisław Maciejewski
Nr uprawnień bud. i specjalnosc	inż. Stanisław Maciejewski
upr. proj. 41779 w spec. wodno-melioracyjnej	
Załącznik nr.	5

A-A



Proj. przepust z rur bet. WPRO
Ø 0,8 L=5m, przyczółki betonowe

Ul. Gosyńska



Nieczyzny wylot Ø160 z oczyszczalni ścieków

STAW NR.1

Barierki stalowe wys. 1,1m słupki zab. w przyczółku
Proj. nawierzchnia zwirowa gr. 8cm na podbud. z tłucznią gr. 15cm
proj. umocnienie dna i skarp, materace siatkowo-kamiennie na geowłókninie NPP 59,80

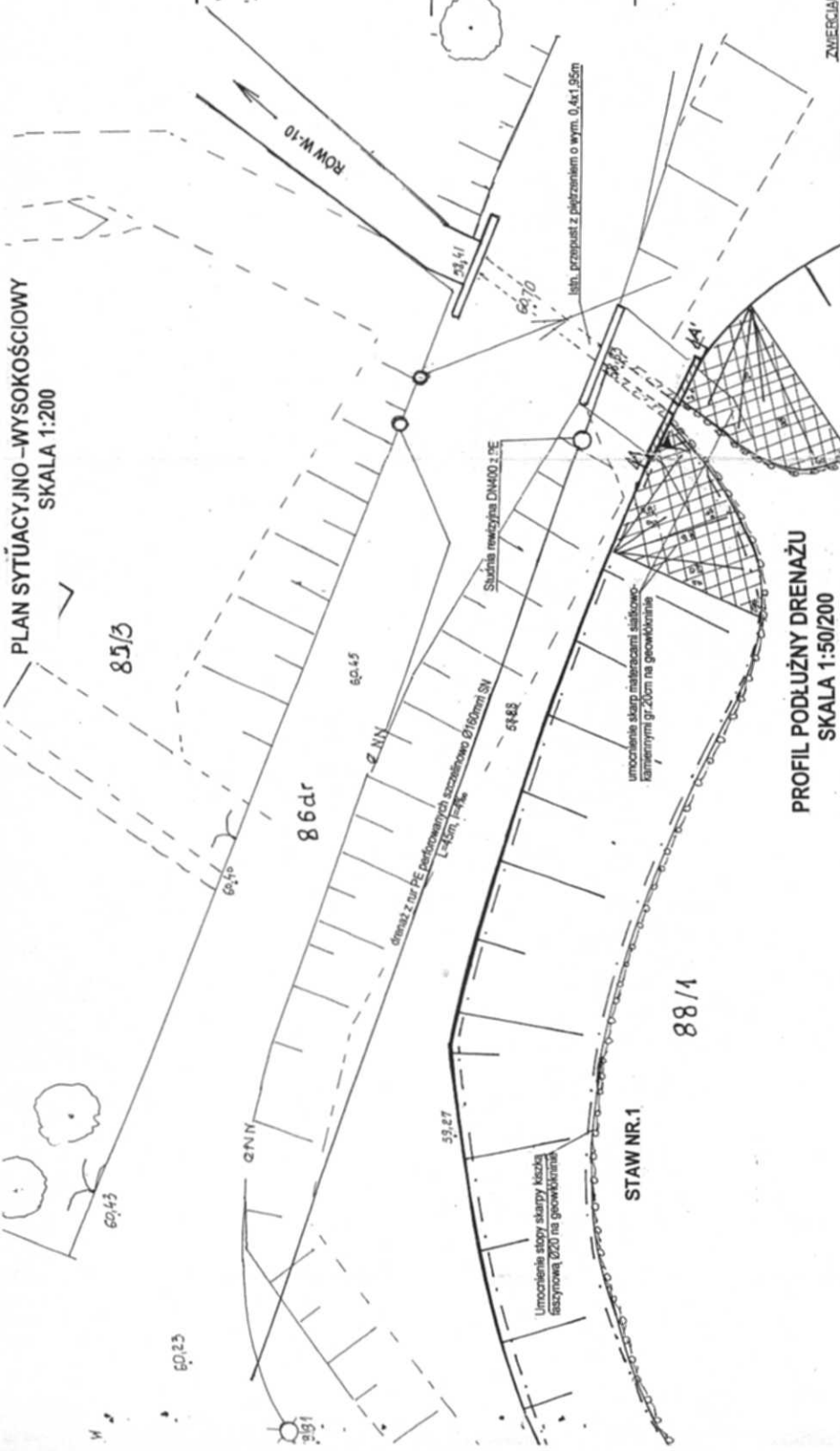
proj. umocnienie stopy skarpy kieszka faszynową Ø20 cm.
Beton B-10, 15cm
istn. przepust drogowy Ø0,8m

P.p. 58,00 m

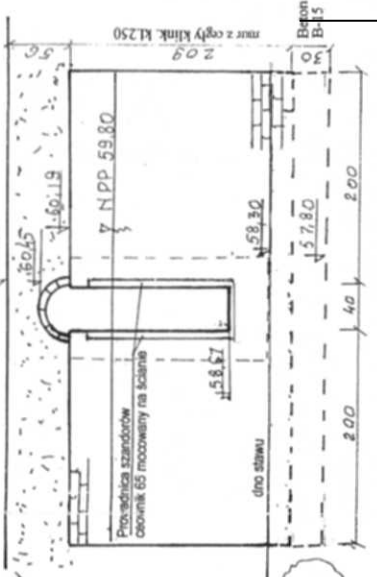
Rzędne projektowanego terenu	59,90	60,79	59,70	60,60	59,80	61,45	61,82	61,99	62,04	61,48	61,48	60,88	61,44	59,20	59,76	61,40
Rzędne terenu istniejącego	59,90	60,79	59,70	60,60	59,80	61,45	61,82	61,99	62,04	61,48	61,48	60,88	61,44	59,20	59,76	61,40
Rzędne dna istniejącego rowu	1,89	59,59	1,98	59,46	1,89	59,59	1,98	59,46	2,00	59,44	1,89	59,46	2,00	59,31	59,20	59,76
Rzędne dna projektowanego rowu	1,89	59,59	1,98	59,46	1,89	59,59	1,98	59,46	2,00	59,44	1,89	59,46	2,00	59,31	59,20	59,76
Głębokości projektowane	1,89	59,59	1,98	59,46	1,89	59,59	1,98	59,46	2,00	59,44	1,89	59,46	2,00	59,31	59,20	59,76
Spadek podłużny	i=1,1%		i=1,1%		i=1,1%		i=1,1%		i=1,1%		i=1,1%		i=1,1%		i=1,1%	
Wymiary	szer. dna 0,6m		nachylenie skarp 1:1		19,0		62,0		62,0		62,0		62,0		62,0	
Odległości	7,5	5,0	6,0	19,0	62,0	62,0	62,0	62,0	62,0	62,0	62,0	62,0	62,0	62,0	62,0	62,0

Zamawiający:	Urząd Gminy Nowy Duninów 09-505 Nowy Duninów ul. Osiedlowa 1 tel./fax. (024) 261 02 36	
Jednostka projektowa:	Inż. Stanisław Maciejewski rzeczoznawca bud. w spec. wodno-melioracyjnej 09-400 Plock, ul. Batalionu Żołka 72 tel.(024) 2668061, kom. 0602 262 902	
Zadanie:	Odtworzenie (rekonstrukcja) stawów na terenie parku zabytkowego w Nowym Duninowie	
Stadium:	PROJEKT ARCHITEKTONICZNO - BUDOWLANY	
Tytuł rysunku:	PROFIL ROWU W-10 WRAZ Z PROJEKTEM PRZEPUSTU Ø 0,8 L=5 m	
projektant	Inż. Stanisław Maciejewski	podpis:
asystent projektanta	Inż. Tomasz Chyliński	Rzeczoznawca budowlany w spec. wodno-melioracyjnej, upr.nr.272/88, upr.proj.41/79, nr ewid. HCB16442/WN3210/01
sprawdzający	mgr inż. Jan Pieta	upr. proj. 128571/Ww w spec. melioracje wodne
Data opracowania: 12.2009r.	skala: 1:50/500	Nr zgłosz.:
	Nr załącznika: 6	Nr egz.:

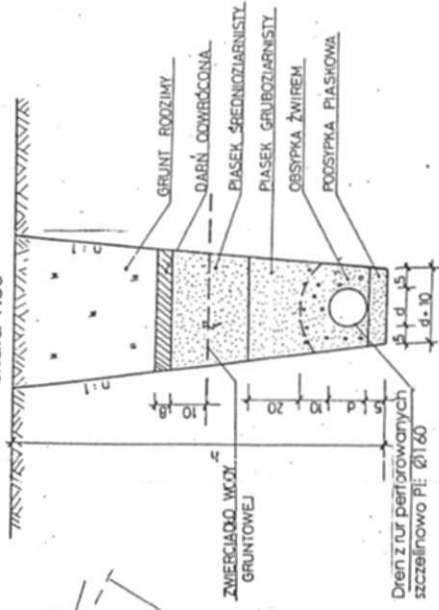
PLAN SYTUACYJNO - WYSOKOŚCIOWY
SKALA 1:200



A-A'
skala 1:50



PRZEKRÓJ POPRZECZNY
DRENU RUROWEGO
skala 1:50



Zamawiający:	Urząd Gminy Nowy Duninów 09-506 Nowy Duninów, ul. Osiedlowa 1 tel/fax: (024) 261 00 36		
Jednostka projektowa:	Inz. Stanisław Maciejewski rozpracowania bud. w spec. wodno-energetycznej, 09-410 Plock, ul. Babilonu Żobka 72, tel.(024) 2668061, kom. 0902 262 902		
Zadanie:	Odbudowa (rekonstrukcja) stawów na terenie parku zabrykowego w Nowym Duninowie		
PROJEKT ARCHYTEKTONICZNO-BUDOWLANY			
Projekt drenażu oraz przebudowy istn. przepustu z piętrzeniem na wylocie rowu W-10 ze stawu nr.1			
tytuł rysunku:	Inz. Stanisław Maciejewski	Rozpracowania budowlane w spec. wodno-energetycznej, upr. nr.27268, MAZ/WN/5370/01	Problema
projektant:	mjr inż. Jan Piesia	upr. proz. 4179, nr. ewid. MOiB. MAZ/WN/5370/01	Rozpracowania budowlane w spec. wodno-energetycznej, upr. nr.27268, MAZ/WN/5370/01
opracujący:	mjr inż. Jan Piesia	upr. proz. 1285/71/W w spec. Metalurgia wiede, nr.ewid.MOoIB MAZ/WN/6552/01	Problema
Data oprac.:	03.2010r.	Skala: 1:200	Nr. zgłoszenia: 7

PROFIL PODŁUŻNY DRENAŻU
SKALA 1:50/200



Różnice terenu istn.	60.19				
Różnice terenu proj.	60.75	60.75	59.00		
Różnice dna proj.	58.84	58.84	58.90	59.37	59.84
głębokości proj.	1.22	1.72	1.47	1.47	1.47
spadek proj.	1.97	4.78	62.75	62.75	62.75
Oddległości	14,0	16,0	12,0	3,0	0,5

Φ 160 PE J = 4‰
L = 45,0 m

