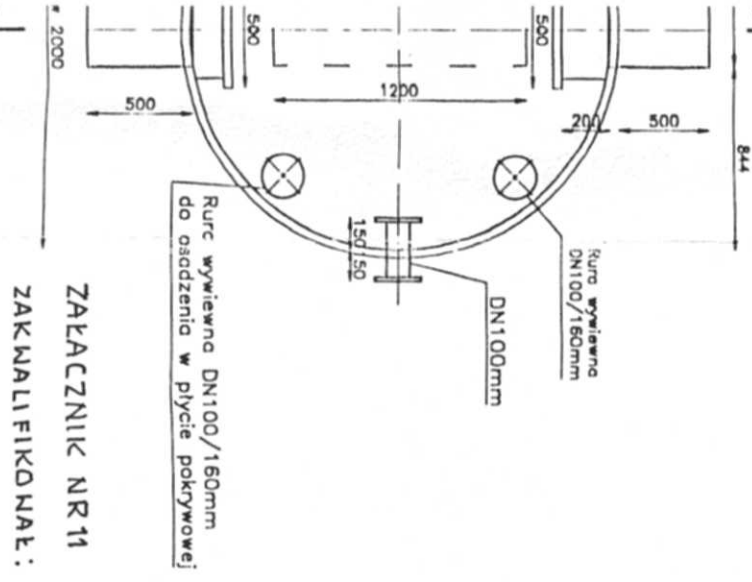


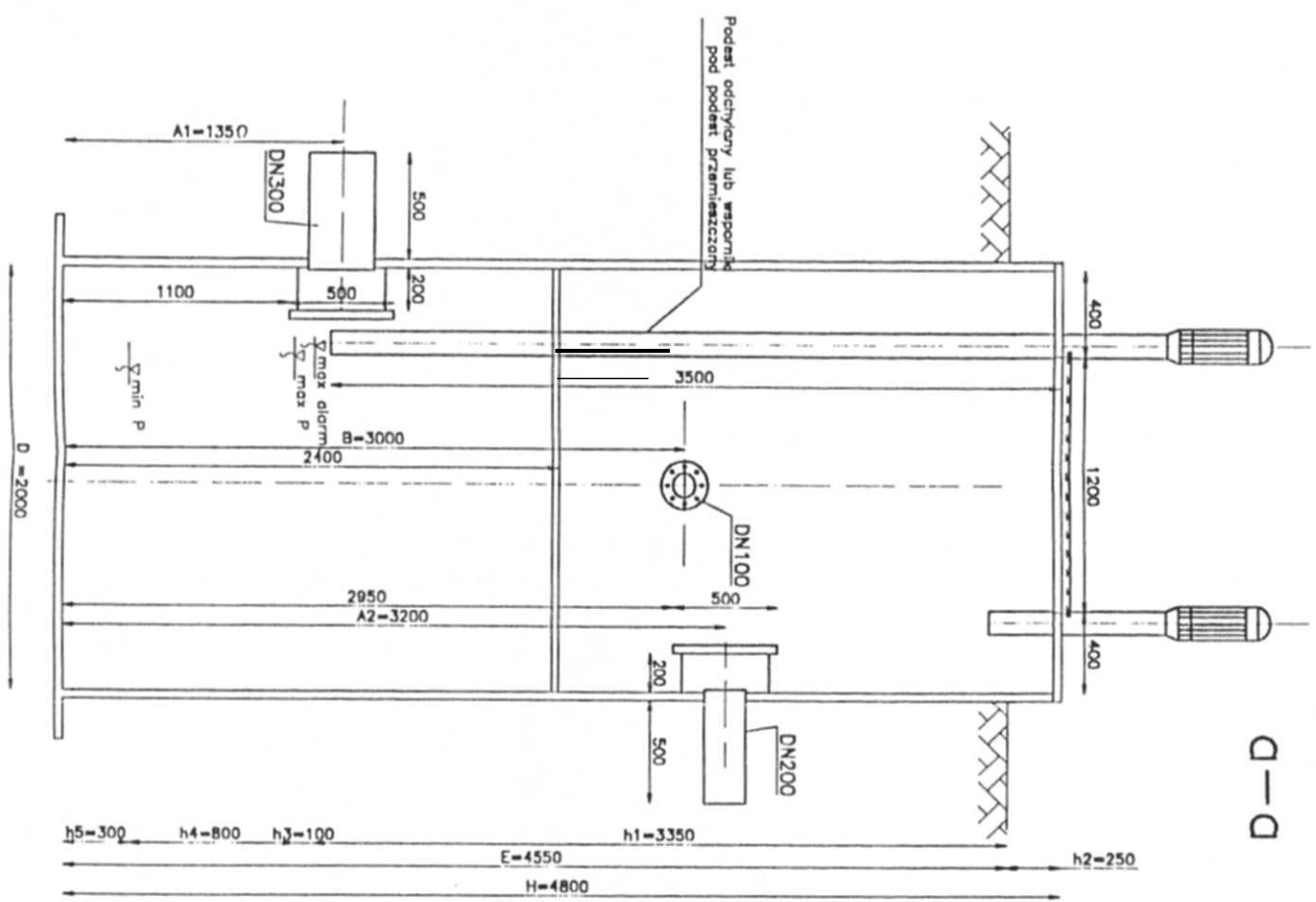
JE DO ZAMÓWIENIA POMPOWNI

Skala 1:25 wym. w mm



ZALĄCZNIK NR 11
ZAKWALIFIKACJA:

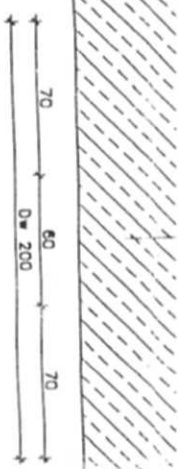
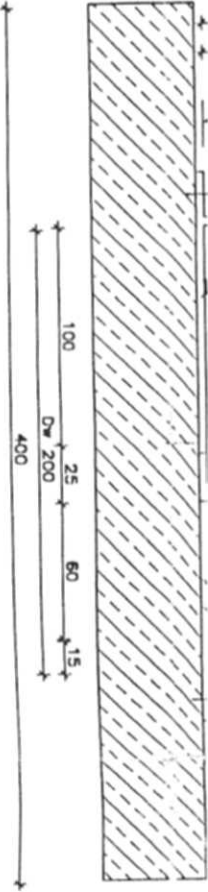
Projektant Inżynier Sankarajin
Mgr Woźniak
Nr Upr. 151785 a i b



- WYMIARY POMPOWNI
DO ZAMÓWIENIA:
- A1=1350mm
 - A2=3200mm
 - B=3000mm
 - C=2400mm
 - D=2000mm
 - E=4550mm
 - H=4800mm
 - h1=3350mm
 - h2=250mm
 - h3=100mm
 - h4=800mm
 - h5=300mm

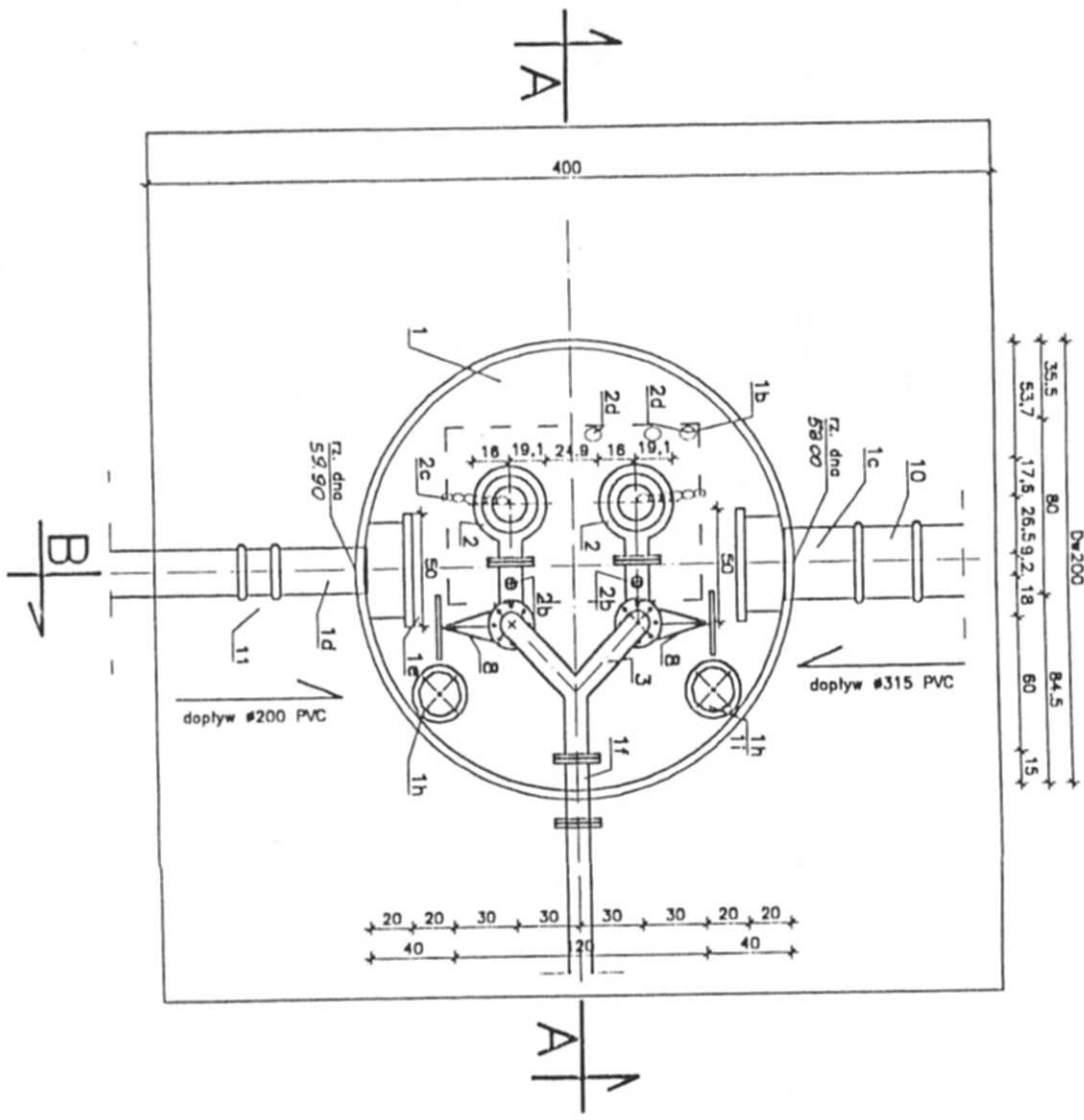
Załącznik Nr 5
Do operatu wodnoprawnego
Zakwalifikował *M. Borycka*
Data: 12.1999 Podpis: *[Signature]*

| | | | | | |
|--------------------------------|------------------------|--------------------|-----------------------------|-------------------------------------------------------|---------------|
| PRACOWNIA: SVEKO-DYK Kielce | | DATA 1998.03. | Upr. bud. Nr KL-31/B6 | OBIEKT: OCZYSZCZALNIA ŚCIEKÓW w DUNINOWIE NOWYM | |
| PROJEKT. | mgr inż. W. Szczepanik | <i>[Signature]</i> | | BRANŻA: Technologia | |
| OPRAC. | mgr inż. M. Borycka | <i>[Signature]</i> | | STADIUM: Proj. bud.-wyk. | SKALA 1:25 |
| SPRAWDZ | | <i>[Signature]</i> | | NAZWA RYSUNKU: | NR RYS. |

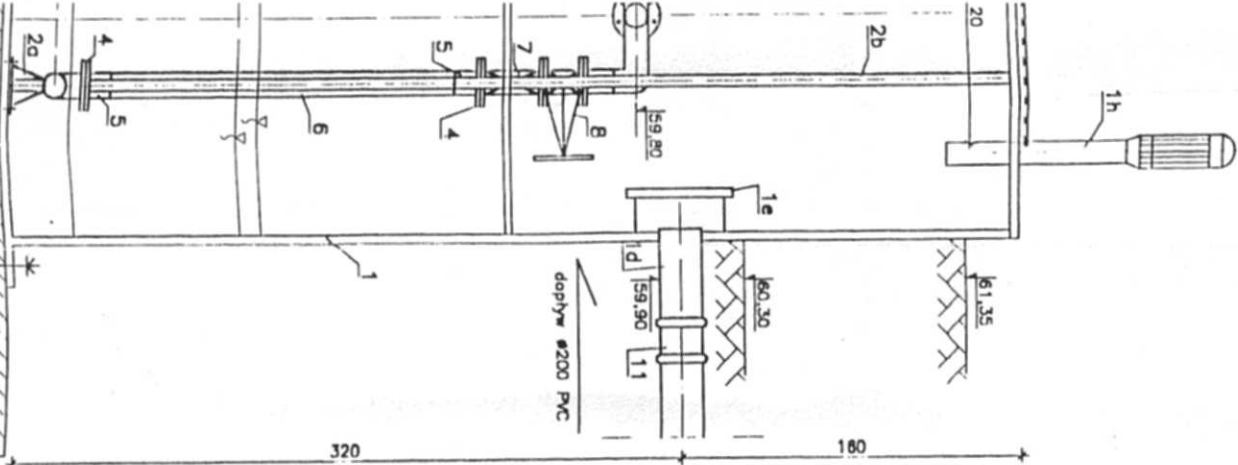


WYTYCZNE DO ZAMÓW ZBIORNIK POMPOWNI

Skala 1:25 wym



Projektant
Wz
Nr Upr



| Lp. | Wyszczególnienie | Jedn. | Ilość | Mat. | Ciepzar | | Dystrybutor |
|--------------------------------|-------------------------------------------------------------|-------|-------|------|---------|-------|-----------------------------|
| | | | | | Jedn. | Całk. | |
| A. URZĄDZENIA DO ZAKUPU | | | | | | | |
| 1 | Zbiornik z tworzywa D=2000mm, H=4800mm | kpl. | 1 | TWS | | | ART-SAN- EKO Warszawa |
| 1a | Pokrywa zbiornika D=2000mm | kpl. | 1 | TWS | | | |
| 1b | Waz eksploatacyjny o wymiarach 1200 x 800mm | kpl. | 1 | | | | |
| 1c | Złącze dopływu DN 300mm L=500mm | szt. | 1 | | | | |
| 1d | Złącze dopływu DN 200mm L=500mm | szt. | 1 | | | | |
| 1e | Deflektor na odpływie o wym. 500 x 500mm | szt. | 2 | | | | |
| 1f | Złącze tłoczne dwukohlerzowe DN 100mm PN 10 L=300mm | kpl. | 1 | | | | |
| 1g | Podest odchylany lub wsporniki pod podest przemieszczany | kpl. | 1 | | | | |
| 1h | Rura wywiewna DN 100/160mm | kpl. | 2 | | | | |
| 1i | Przewód wentylacyjny DN 100mm, L=3500mm | kpl. | 1 | | | | |

B. URZĄDZENIA DO ZAKUPU

| | | | | | | | |
|----|-----------------------------------------------------------------------------------------------------------------------|------|---|-----------------|------|-------|-----------------------------|
| 2 | Pompa zatapiałna ABS typ AFP 1041,1 M13/6-11 $Q_p=7$ l/s, $H_p=5,40$ m, $N_p=2,11$ kW, $n=980$ obr./min | kpl. | 2 | | 76,0 | 152,0 | ABS EKOSILKA Warszawa |
| 2a | Podstawa sprzęgu GG-25 z kolanem 90° DN 100mm | kpl. | 2 | żel. | | | |
| 2b | Prowadnica rurowa $\phi 2^{\circ}$ L=5,0m | kpl. | 2 | stal, ocynk. | | | |
| 2c | Łańcuch stalowy z szeklą L=5,0m | kpl. | 2 | stal | | | |
| 2d | Sygnalizator poziomu | kpl. | 3 | | | | |
| 3 | Kształka kohlerzowa do połączenia dwóch przewodów ciśnieniowych w rozstawie 600mm, DN 100/100/100mm, L=600mm | szt. | 1 | stal | | | ART-SAN- EKO Warszawa |

C. ELEMENTY WG NORM I KATALOGÓW

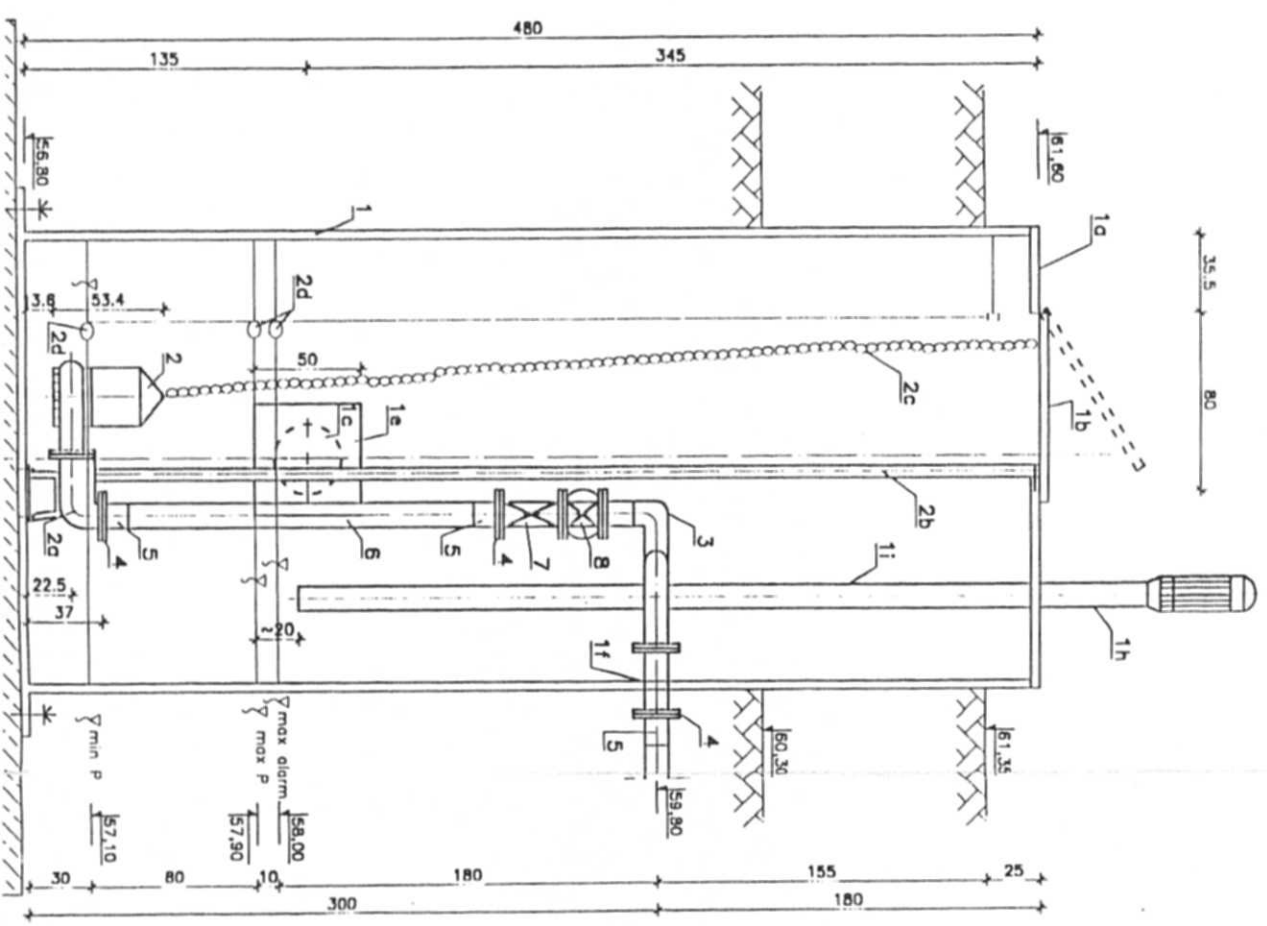
| | | | | | | | |
|----|----------------------------------------------|------|-----|------|------|-------|------------------|
| 4 | Kohlerz stalowy do tulei DN 100 PN 10 | szt. | 5 | stal | 3,30 | 16,50 | PN-98 H-74737 |
| 5 | Tuleja kohlerzowa $\phi 110$ PE PN 10 | szt. | 5 | PE | 0,55 | 2,75 | BN-74 6366-03 |
| 6 | Rura ciśnieniowa $\phi 110$ PE PN 10 | m | 7,0 | PE | 3,10 | 21,70 | J. w. |
| 7 | Zawór zwrotny jednoklapowy | szt. | 2 | żel. | 22,0 | 44,0 | KAP |
| 8 | Zasuwka klinowa kohlerzowa DN 100mm PN 10 | szt. | 2 | żel. | 23,0 | 46,0 | KAP |
| 9 | Nasuwka $\phi 315$ PVC | szt. | 1 | PVC | | | Mabo Turfen |
| 10 | Nasuwka $\phi 200$ PVC | szt. | 1 | PVC | | | J. w. |

UWAGI:

1. Posadowienie zbiornika, płyta fundamentowa oraz zrównowazenie wykopu zbiornika wg P.B.(W) część bud.-konstr.
2. Obsypka zbiornika piaskowa bez kamieni, równomiernie zoszczazona zgodnie z P.B.(W) część bud. konstr.
3. Montaz urzqdzen zgodnie z wymogami DTR.
4. Wymiar podano w cm.

POMPOWNIA ŚCIEKÓW Skala

A-A



B-B

