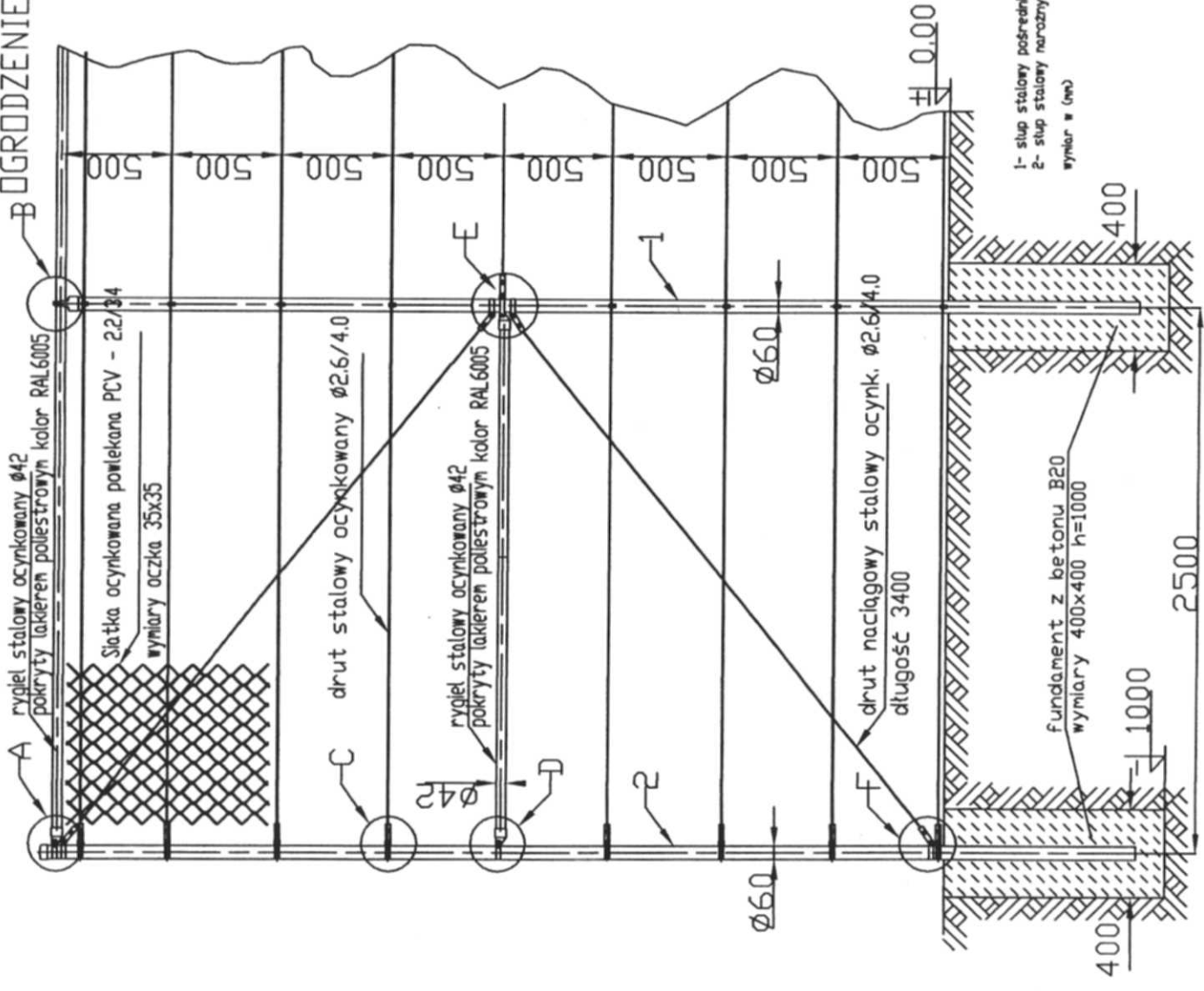
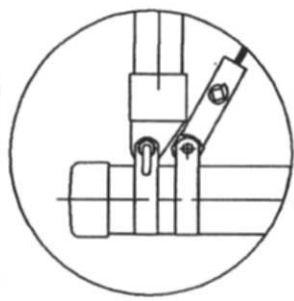


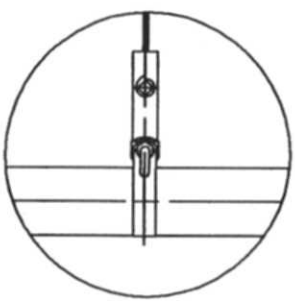
OGRODZENIE BOISKA - NAROŻNIK Skala 1:25



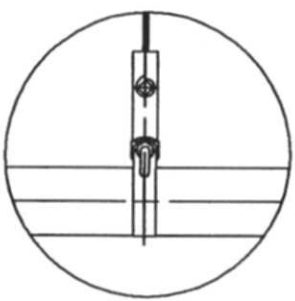
A (4:1)



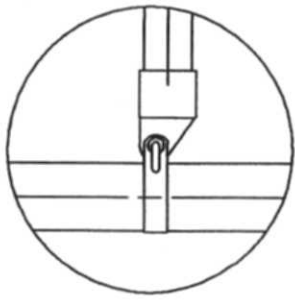
B (4:1)



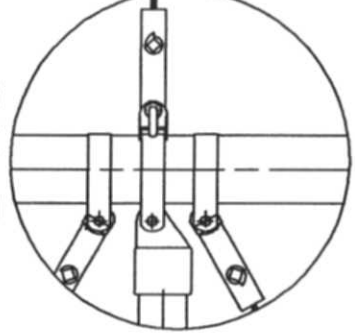
C (4:1)



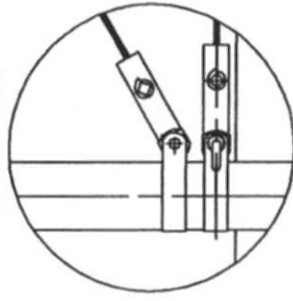
D (4:1)



E (4:1)

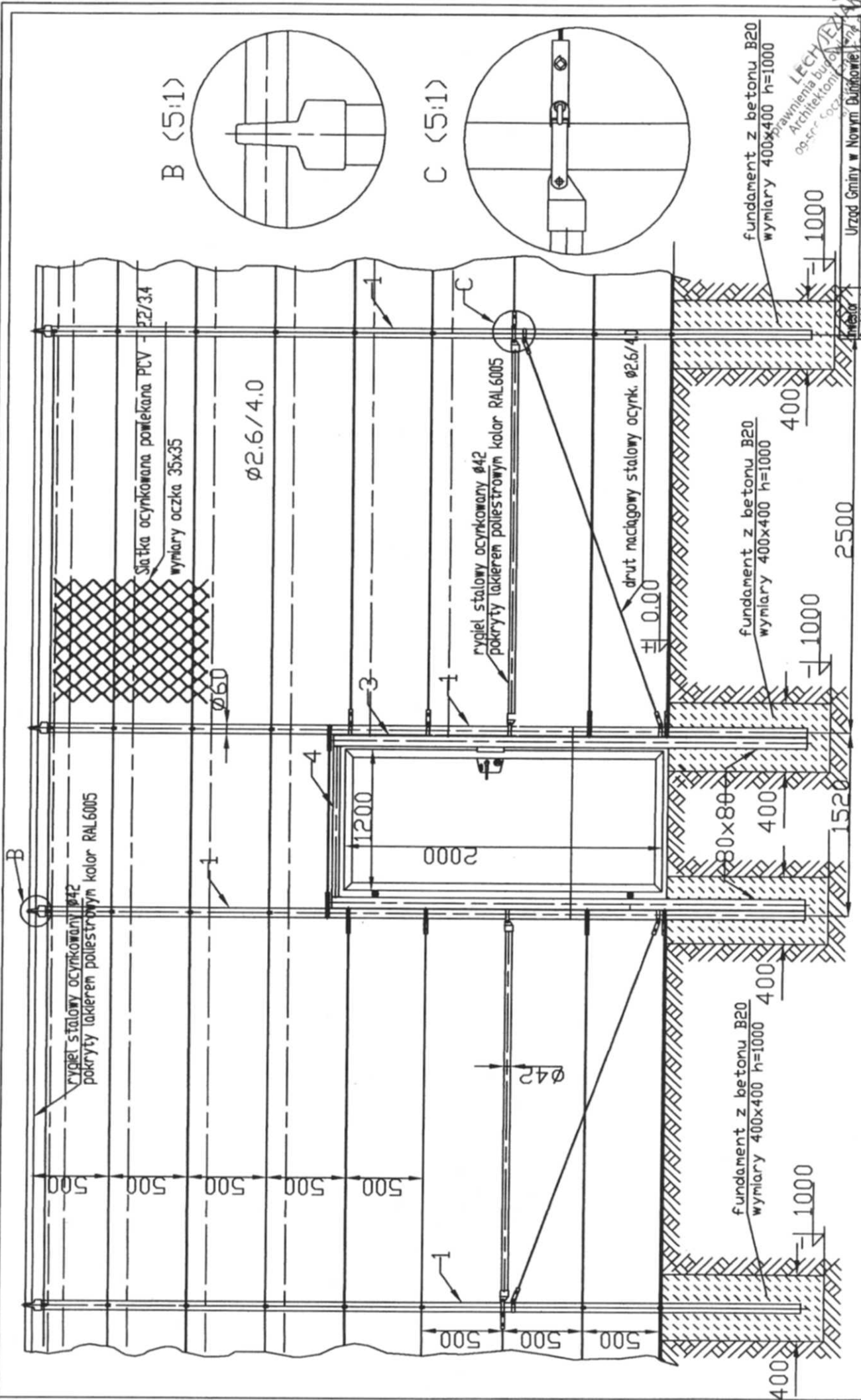


F (4:1)



- 1- słup stalowy pośredni z rury D=60.3/4.5 L=4810 ocynkowana pokryta lakierem poliestrowym w kolorze RAL6005
 - 2- słup stalowy narożny z rury D=60.3/4.5 L=4935 ocynkowana pokryta lakierem poliestrowym w kolorze RAL6005
- wykonane w (wsk)

Investor	Urząd Gminy w Nowym Dworze
Projektant	TECH FIZYK Architektoniczno-Konstruktynie
Temat projektu	09-506 Sochewka, Brwilo Dobrze
Temat projektu	Projekt zamierzonej budowy boiska sportowego z trybuną
Temat projektu	Podstawowej i gimnazjum w Nowym Dworze
Temat projektu	ramiennym programie Moje Boisko - Onk 2012
Skala	Ogrodzenie - narożnik
	1 : 25
	Nr. rvs.



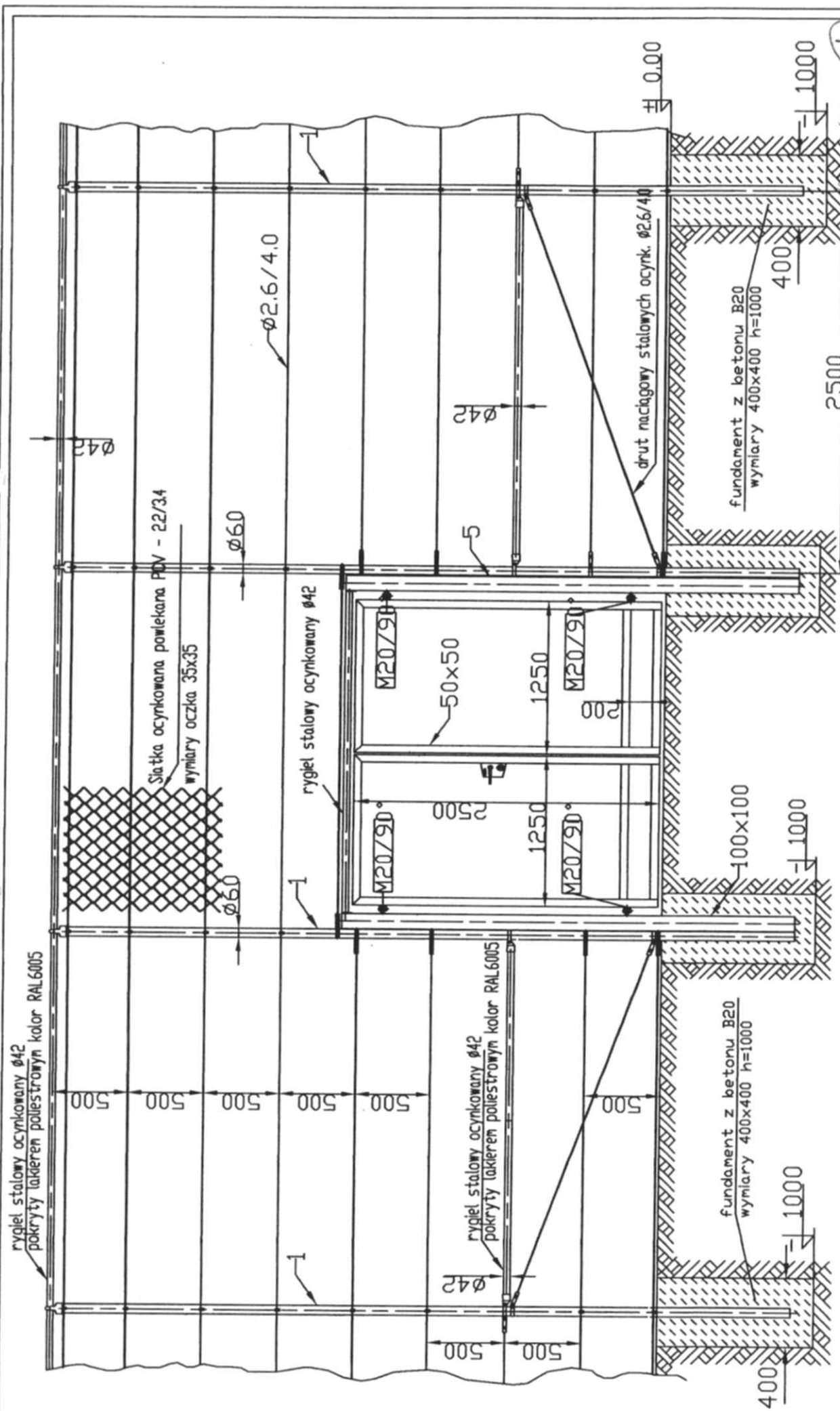
- 1- słup stalowy pośredni z rury D=60.3/4.5 L=4810 ocynkowana pokryta lakierem poliestrowym w kolorze RAL6005
- 2- słup stalowy narożny z rury D=60.3/4.5 L=4825 ocynkowana pokryta lakierem poliestrowym w kolorze RAL6005
- 3- słup stalowy, rurka, kształt 80x80x4 L=2910 ocynkowana, pokryta lakierem poliestrowym w kolorze RAL6005
- 4- poprzeczka, kształt 80x80x4 L=1300 ocynkowana pokryta lakierem poliestrowym w kolorze RAL6005

wykon. w (cm)

LECHYŃSKA
 biuro projektowe
 09-517 600 000
 Urząd Gminy w Nowym Duńkowie

Projektant
 Temat projektu
 Temat Lp. 1
 Skala

Projekt zamierzenia budowy balok, słupów stalowych przy Słobodzie Podstawowej i Gimnazjum w Nowym Duńkowie w ramach Programu Małej Budowlanej 2012
 Ogrodzenie - przęsło z furtką
 1 : 25 | Nr. rys.

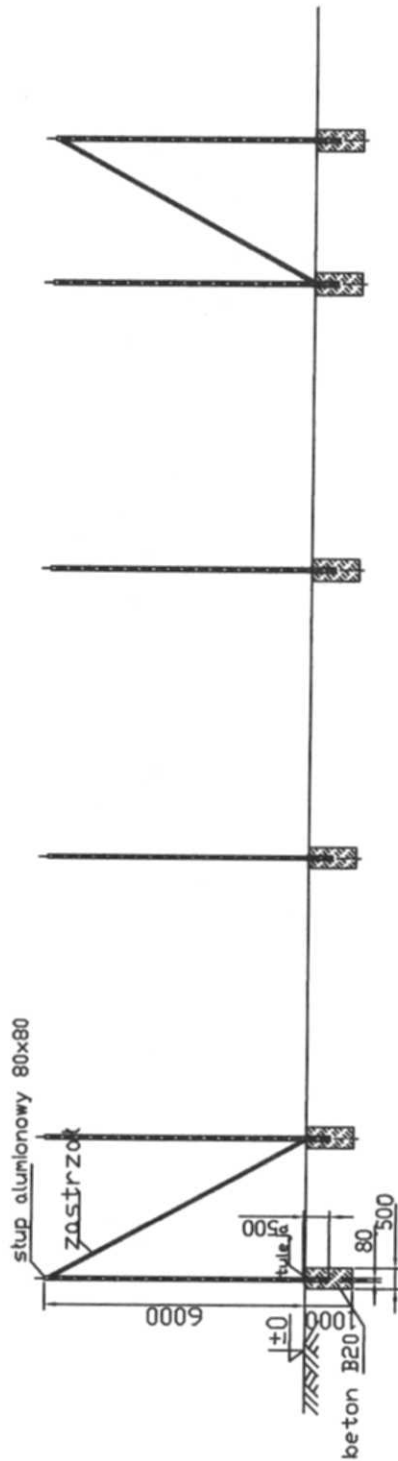
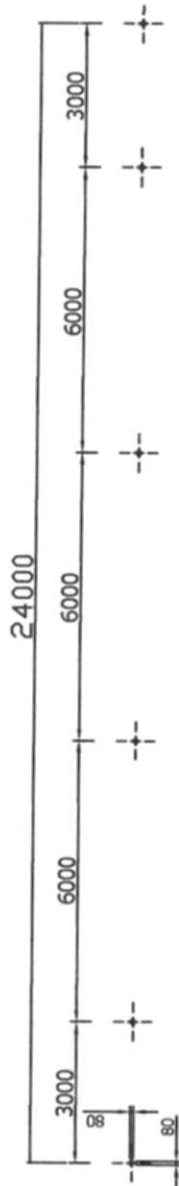


Investor	Urząd Gminy w Nowym Dunajowie
Projektant	LECH
Temat projektu	projekt zamiany budowy białej sportowej siatki siatkarskiej (siatkarskiej) i drinków w Nowym Dunajowie
Temat rysunku	Ogrodzenie - prześię z bramy
Skala	1 : 25
Nr. rys.	

1- słup stalowy pośredni z rury D-60,3/4,5 L=4810 ocynkowana pokryta lakierem poliestrowym w kolorze RAL6005
 2- słup stalowy narożny z rury D-60,3/4,5 L=4935 ocynkowana pokryta lakierem poliestrowym w kolorze RAL6005
 3- słup stalowy brzozy, rura kwadrat 100x100x4 L=2910 ocynkowana pokryta lakierem poliestrowym w kolorze RAL6005
 wymiar w mm

PIŁKOCHWYT ZA BRAMKAMI

wymiary w (mm)



Uprawniony do projektowania
 Inżynier Budowlany
 Andrzej Kozłowski
 ul. Soczewicka, Brzoza, 18-100
 tel. 0 108 408 100
 18/Maj/76

Inwestor	Urząd Gminy w Nowymyńskim
Projektant	Andrzej Kozłowski
Temat projektu	Projekt zamienny budowy boisk sportowych przy Szkole Podstawowej i Gimnazjum w Nowym Durynie w ramach programu Moje Boisko-Orlik 2012
Temat rysunku	Przekrój przez piłkochwył
Skala	1 : 50
Nr. rys.	