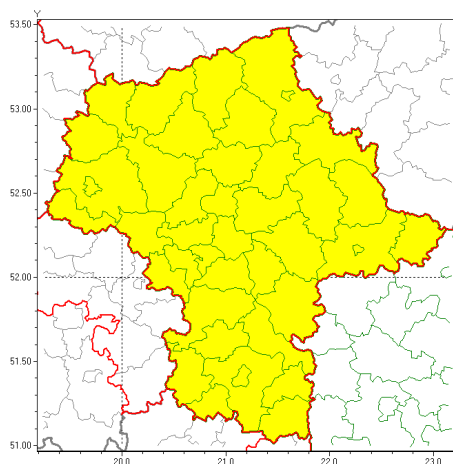


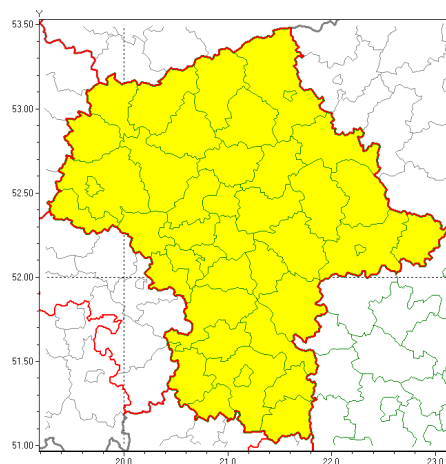


### Zasięg ostrzeżeń w województwie

Burze z gradem  
2021-06-30 07:39



Upał  
2021-06-30 07:39



**WOJEWÓDZTWO MAZOWIECKIE**  
**OSTRZEŻENIA METEOROLOGICZNE ZBIORCZO NR 110**  
**WYKAZ OBYWÓW ZUJACZYCYCH OSTRZEŻENIA**  
**o godz. 07:39 dnia 30.06.2021**

<b>Zjawisko/Stopień zagrożenia</b>	Burze z gradem/1
<b>Obszar (w nawiasie numer ostrzeżenia dla powiatu)</b>	powiaty: białobrzeski(54), ciechanowski(58), garwoliński(56), gostyniński(53), grodzki(53), grójecki(54), kozienicki(55), legionowski(54), lipski(55), łosicki(60), makowski(62), miński(58), mławski(59), nowodworski(55), ostrołęcki(64), Ostrołęka(64), ostrowski(62), otwocki(56), piaseczyński(55), Płock(54), płocki(54), płocki(55), pruszkowski(53), przasnyski(61), przysuski(54), pułtuski(58), Radom(55), radomski(55), Siedlce(60), siedlecki(60), sierpecki(58), sochaczewski(52), sokołowski(60), szydłowiecki(54), Warszawa(54), warszawski zachodni(54), węgrowski(57), wołomiński(54), wyszkowski(56), zwoleński(55), uromiński(56), yardowski(53)
<b>Ważność</b>	od godz. 13:00 dnia 30.06.2021 do godz. 02:00 dnia 01.07.2021
<b>Prawdopodobieństwo</b>	80%
<b>Przebieg</b>	Prognozowane są burze, którym miejscami będą towarzyszyły silne opady deszczu od 20 mm do 30 mm, lokalnie do 40 mm oraz porywy wiatru do 90 km/h. Miejscami grad.
<b>SMS</b>	IMGW-PIB OSTRZEŻENIA: BURZE Z GRADEM/1 mazowieckie (wszystkie powiaty) od 13:00/30.06 do 02:00/01.07.2021 deszcz 40 mm, grad, porywy 90 km/h. Dotyczy powiatów: wszystkie powiaty.
<b>RSO</b>	Woj. mazowieckie (wszystkie powiaty), IMGW-PIB wydał ostrzeżenie pierwszego stopnia o burzach z gradem
<b>Uwagi</b>	Brak.
<b>Zjawisko/Stopień zagrożenia</b>	Upał/1



<b>Obszar (w nawiasie numer ostrzeżenia dla powiatu)</b>	powiaty: białobrzeski(52), ciechanowski(57), garwoliński(54), gostyniński(52), grodziski(52), grójecki(52), kozienicki(53), legionowski(53), lipski(53), łosicki(59), makowski(61), miński(57), mławski(58), nowodworski(54), ostrołęcki(63), Ostrołęka(63), ostrowski(61), otwocki(55), piaseczyński(54), Płock(53), płocki(53), płoński(54), pruszkowski(52), przasnyski(60), przysuski(52), pułtuski(57), Radom(53), radomski(53), Siedlce(59), siedlecki(59), sierpecki(57), sochaczewski(51), sokołowski(59), szydlowiecki(52), Warszawa(53), warszawski zachodni(53), węgrowski(56), wołomiński(53), wyszkowski(55), zwoleński(53), uroński(55), żyrardowski(52)
<b>Ważność</b>	od godz. 21:30 dnia 29.06.2021 do godz. 20:00 dnia 30.06.2021
<b>Prawdopodobieństwo</b>	80%
<b>Przebieg</b>	Prognozuje się upały. Temperatura maksymalna w dniu dzisiejszym (29.06) wyniosła miejscami 30°C. Jutro (30.06) temperatura maksymalna wyniesie w dzień od 28°C do 31°C. Temperatura minimalna w nocy wyniesie od 13°C na północnym wschodzie i na południu do 18°C w centrum.
<b>SMS</b>	IMGW-PIB OSTRZEŻENIE: UPAŁ/1 mazowieckie (wszystkie powiaty) od 21:30/29.06 do 20:00/30.06.2021 temp. maks 31 st, temp min 13-18 st. Dotyczy powiatów: wszystkie powiaty.
<b>RSO</b>	Woj. mazowieckie (wszystkie powiaty), IMGW-PIB wydał ostrzeżenie pierwszego stopnia o upałach
<b>Uwagi</b>	Brak.
<b>Dyrektor synoptyk IMGW-PIB</b>	Dorota Pacocha
Opracowanie niniejsze i jego format, jako przedmiot prawa autorskiego podlega ochronie prawnej, zgodnie z przepisami ustawy z dnia 4 lutego 1994r o prawie autorskim i prawach pokrewnych (dz. U. z 2006 r. Nr 90, poz. 631 z późn. zm.). Wszelkie dalsze udostępnianie, rozpowszechnianie (przedruk, kopiowanie, wiadomości sms) jest dozwolone wyłącznie w formie dosłownej z bezwzględnym wskazaniem źródła informacji tj. IMGW-PIB.	