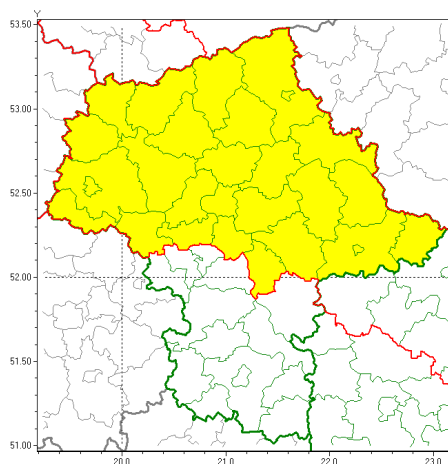




Zasięg ostrzeżeń w województwie

Burze z gradem
2021-07-05 11:43



WOJEWÓDZTWO MAZOWIECKIE
OSTRZEŻENIA METEOROLOGICZNE ZBIORCZO NR 120
WYKAZ OBYWATELI ZUCIANYCH OSTRZEŻENIOM
o godz. 11:43 dnia 05.07.2021

Zjawisko/Stopień zagrożenia	Burze z gradem/1
Obszar (w nawiasie numer ostrzeżenia dla powiatu)	powiaty: ciechanowski(61), gostyniński(56), legionowski(58), łosicki(65), makowski(66), miński(63), mławski(62), nowodworski(59), ostrołęcki(68), Ostrołęka(68), ostrowski(66), otwocki(60), Płock(57), płocki(57), płoński(58), przasnyski(65), pułtuski(62), Siedlce(65), siedlecki(65), sierpecki(61), sochaczewski(55), sokołowski(64), Warszawa(58), warszawski zachodni(58), węgrowski(61), wołomiński(59), wyszkowski(60), uroński(59)
Ważność	od godz. 14:00 dnia 05.07.2021 do godz. 21:00 dnia 05.07.2021
Prawdopodobieństwo	80%
Przebieg	Prognozowane są burze, którym miejscami będą towarzyszyć opady deszczu do 30 mm oraz porywy wiatru do 70 km/h. Miejscami grad.
SMS	IMGW-PIB OSTRZEŻENIA: BURZE Z GRADEM/1 mazowieckie (28 powiatów) od 14:00/05.07 do 21:00/05.07.2021 deszcz 30 mm, grad, porywy 70 km/h. Dotyczy powiatów: ciechanowski, gostyniński, legionowski, łosicki, makowski, miński, mławski, nowodworski, ostrołęcki, Ostrołęka, ostrowski, otwocki, Płock, płocki, płoński, przasnyski, pułtuski, Siedlce, siedlecki, sierpecki, sochaczewski, sokołowski, Warszawa, warszawski zachodni, węgrowski, wołomiński, wyszkowski i uroński.
RSO	Woj. mazowieckie (28 powiatów), IMGW-PIB wydał ostrzeżenie pierwszego stopnia o burzach z gradem
Uwagi	Brak.



Instytut Meteorologii i Gospodarki Wodnej - Państwowy Instytut Badawczy

Centralne Biuro Prognoz Meteorologicznych - Wydział w Warszawie

01-673 Warszawa ul. Podleńska 61

tel: 22 5694151, kom. 781774153, fax: 022-5694151

email: meteo.warszawa@imgw.pl

www: [www: www.imgw.pl](http://www.imgw.pl)

Dyurny synoptyk IMGW-PIB	Katarzyna Cislowska
<p>Opracowanie niniejsze i jego format, jako przedmiot prawa autorskiego podlega ochronie prawnej, zgodnie z przepisami ustawy z dnia 4 lutego 1994r o prawie autorskim i prawach pokrewnych (dz. U. z 2006 r. Nr 90, poz. 631 z późn. zm.).</p> <p>Wszelkie dalsze udostępnianie, rozpowszechnianie (przedruk, kopiowanie, wiadomości sms) jest dozwolone wyłącznie w formie dosłownej z bezwzględnym wskazaniem źródła informacji tj. IMGW-PIB.</p>	