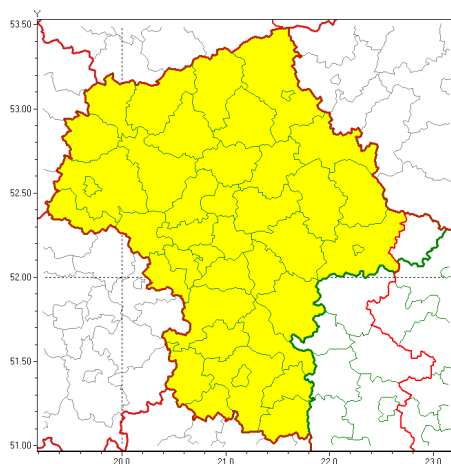


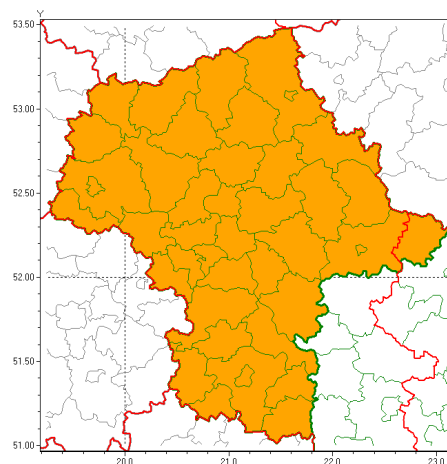


Zasięg ostrzeżeń w województwie

Burze z gradem
2021-07-12 10:31



Upał
2021-07-12 10:31



WOJEWÓDZTWO MAZOWIECKIE
OSTRZEŻENIA METEOROLOGICZNE ZBIORCZO NR 131
WYKAZ OBOWIĄZUJĄCYCH OSTRZEŻEŃ
o godz. 10:31 dnia 12.07.2021

Zjawisko/Stopień zagrożenia	Burze z gradem/1
Obszar (w nawiasie numer ostrzeżenia dla powiatu)	powiaty: białobrzeski(63), ciechanowski(67), garwoliński(64), gostyniński(63), grodziski(62), grójecki(63), kozienicki(63), legionowski(64), lipski(63), makowski(71), miński(69), mławski(68), nowodworski(65), ostrołęcki(73), Ostrołęka(73), ostrowski(71), otwocki(66), piaseczyński(64), Płock(64), płocki(64), płoński(65), pruszkowski(62), przasnyski(70), przysuski(63), pułtuski(67), Radom(63), radomski(63), Siedlce(71), siedlecki(71), sierpecki(67), sochaczewski(62), sokołowski(71), szydłowiecki(62), Warszawa(64), warszawski zachodni(64), węgrowski(67), wołomiński(65), wyszkowski(65), zwoleński(63), uroński(65), żyrardowski(63)
Ważność	od godz. 14:00 dnia 12.07.2021 do godz. 24:00 dnia 12.07.2021
Prawdopodobieństwo	80%
Przebieg	Prognozowane są burze, którym miejscami będą towarzyszyły ulewne opady deszczu do 30 mm, lokalnie do 40 mm oraz porywy wiatru do 90 km/h. Miejscami grad.
SMS	IMGW-PIB OSTRZEŻENIA: BURZE Z GRADEM/1 mazowieckie (41 powiatów) od 14:00/12.07 do 24:00/12.07.2021 deszcz 40 mm, grad, porywy 90 km/h. Dotyczy powiatów: białobrzeski, ciechanowski, garwoliński, gostyniński, grodziski, grójecki, kozienicki, legionowski, lipski, makowski, miński, mławski, nowodworski, ostrołęcki, Ostrołęka, ostrowski, otwocki, piaseczyński, Płock, płocki, płoński, pruszkowski, przasnyski, przysuski, pułtuski, Radom, radomski, Siedlce, siedlecki, sierpecki, sochaczewski, sokołowski, szydłowiecki, Warszawa, warszawski zachodni, węgrowski, wołomiński, wyszkowski, zwoleński, uroński i żyrardowski.



RSO	Woj. mazowieckie (41 powiatów), IMGW-PIB wydał ostrzeżenie pierwszego stopnia o burzach z gradem
Uwagi	W związku z dynamiczną sytuacją synoptyczną ostrzeżenie może ulec zmianie lub wydłużeniu.
Zjawisko/Stopień zagrożenia	Upał/2
Obszar (w nawiasie numer ostrzeżenia dla powiatu)	powiaty: białobrzeski(62), ciechanowski(66), garwoliński(63), gostyniński(62), grodziski(61), grójecki(62), kozienicki(62), legionowski(63), lipski(62), łosicki(70), makowski(70), miński(68), mławski(67), nowodworski(64), ostrołęcki(72), Ostrołęka(72), ostrowski(70), otwocki(65), piaseczyński(63), Płock(63), płocki(63), płoński(64), pruszkowski(61), przasnyski(69), przysuski(62), pułtuski(66), Radom(62), radomski(62), Siedlce(70), siedlecki(70), sierpecki(66), sochaczewski(61), sokołowski(70), szydłowiecki(61), Warszawa(63), warszawski zachodni(63), węgrowski(66), wołomiński(64), wyszkowski(64), zwoliński(62), uroński(64), żyrardowski(62)
Ważność	od godz. 13:00 dnia 12.07.2021 do godz. 20:00 dnia 15.07.2021
Prawdopodobieństwo	90%
Przebieg	Prognozuje się upały. Temperatura maksymalna w dzień od 29°C do 33°C. Temperatura minimalna w nocy od 18°C do 21°C.
SMS	IMGW-PIB OSTRZEŻENIE: UPAŁ/2 mazowieckie (wszystkie powiaty) od 13:00/12.07 do 20:00/15.07.2021 temp. maks 29-33 st, temp min 18-21 st. Dotyczy powiatów: wszystkie powiaty.
RSO	Woj. mazowieckie (wszystkie powiaty), IMGW-PIB wydał ostrzeżenie drugiego stopnia o upałach
Uwagi	Ostrzeżenie może być kontynuowane.
Dyrektor synoptyk IMGW-PIB	Michał Folwarski
<p>Opracowanie niniejsze i jego format, jako przedmiot prawa autorskiego podlega ochronie prawnej, zgodnie z przepisami ustawy z dnia 4 lutego 1994r o prawie autorskim i prawach pokrewnych (dz. U. z 2006 r. Nr 90, poz. 631 z późn. zm.).</p> <p>Wszelkie dalsze udostępnianie, rozpowszechnianie (przedruk, kopiowanie, wiadomości sms) jest dozwolone wyłącznie w formie dosłownej z bezwzględnym wskazaniem źródła informacji tj. IMGW-PIB.</p>	